

ЭТАЛОН

ОДИН ИЗ КРУПНЕЙШИХ И НАДЕЖНЫХ
ДЕВЕЛОПЕРОВ РОССИИ

35 ЛЕТ

успешной работы
на рынке
недвижимости России

59 ГОРОДОВ
РОССИИ

общенациональная
сеть продаж

7,9 МЛН М²

недвижимости введено
в эксплуатацию

350 ТЫСЯЧ
ЧЕЛОВЕК

проживает в домах
компании



» ПЕРСОНАЛЬНОЕ ПРЕДЛОЖЕНИЕ

Санкт-Петербург

8 (800) 511-54-71 (звонок по РФ бесплатный)

8 (812) 380-05-25

lenspecsmu@etabngroup.com

Региональные представительства

8 (800) 333-05-25 (звонок по РФ бесплатный)

region@etabngroup.com

DOMINO

DOMINO – жилой комплекс класса бизнес-лайт, расположенный в исторической части Приморского района, в пешей доступности от станции метро «Чёрная речка».

Сочетание минималистичных архитектурных линий, современных технологий, инфраструктуры, благоустройства и продуманной планировки гарантирует будущим жильцам высокий уровень комфорта и уюта.

📍 БЕЛООСТРОВСКАЯ УЛИЦА, ДОМ 28



ПРЕИМУЩЕСТВА ПРОЕКТА

- Станция метро «Чёрная речка»
- 316 квартир в комплексе
- Высота дома 10 этажей
- Квартиры от 36 до 149 м²
- 4-6 квартир на этаже
- Подземная и наземная автостоянки
- Детские и спортивные площадки. Зоны отдыха
- Амфитеатр и велодорожка во дворе
- Закрытый двор без машин
- Охраняемая территория



МЕСТОПОЛОЖЕНИЕ

- 7 мин пешком до ст. м. «Чёрная речка»
- На автомобиле:
- 16 мин до исторического центра (Невский пр.)
 - 5 мин – Петроградская сторона
 - 9 мин – Елагин остров
 - 27 мин – Сестрорецк
 - 8 мин – ТРК «Европолис» и «Леруа Мерлен»
 - 30 мин до аэропорта Пулково

ЭТАЛОН

Санкт-Петербург

8 (800) 511-54-71 (звонок по РФ бесплатный)

lenspecsmu@etalongroup.com

Региональные представительства

8 (800) 333-05-25 (звонок по РФ бесплатный)

region@etalongroup.com

Однокомнатная № 68

4 квартал 2022

Общая площадь	Этаж	Корпус
48,50 м²	2	ЖК Domino
Кухня	Отделка	Секция
13,30 м²	Нет	Парадная 2

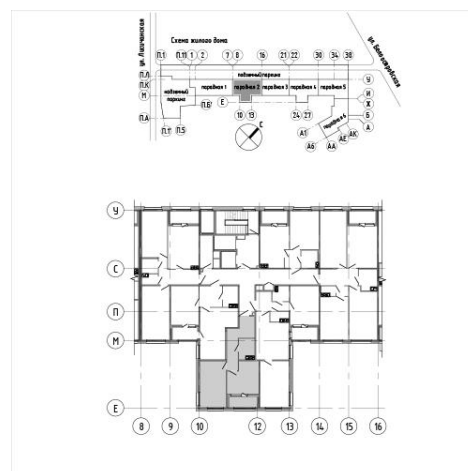
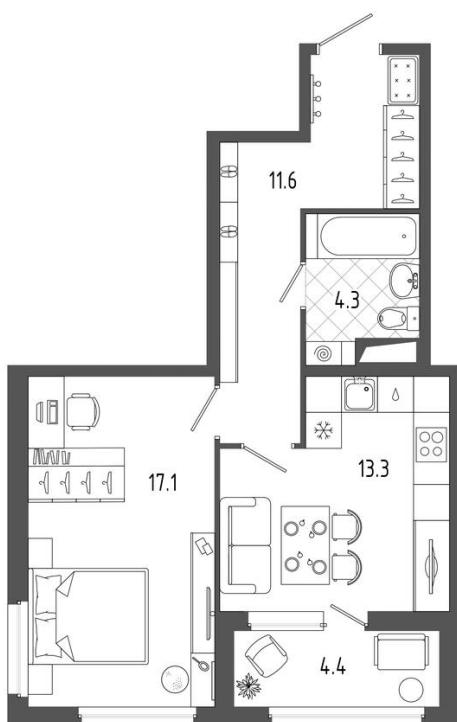
Цена при 100% оплате

13 972 802 Р

Цена по прайсу

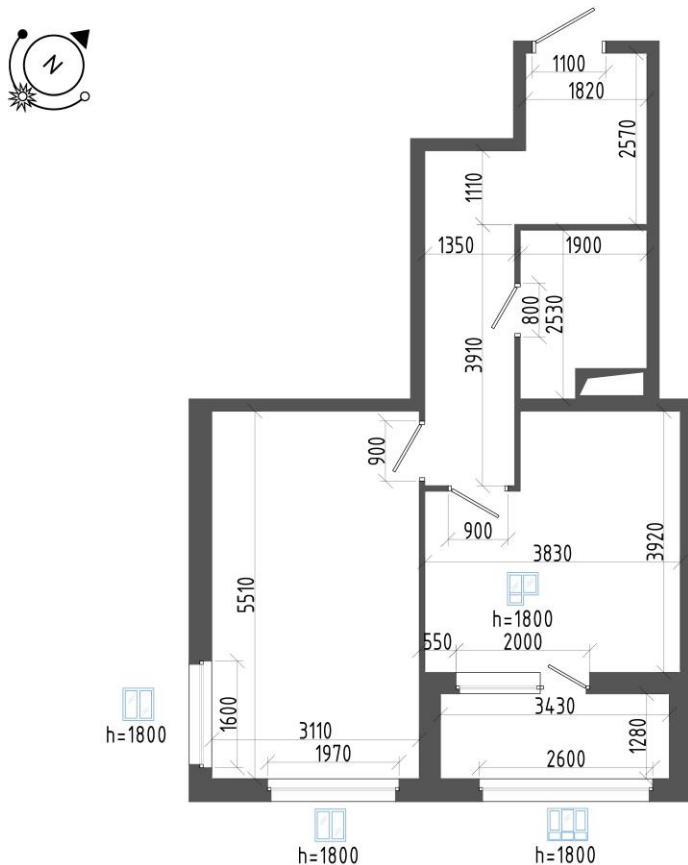
16 438 590 Р

Предложение актуально на 14.08.2022, 5:49



Предложение не является публичной офертой, размеры являются приблизительными и могут отличаться от фактических

- Отличный вариант просторной 1-комнатной квартиры на две стороны света для одного человека или семьи.
- Холл-прихожая с выделенной нишей под гардеробную. Входная «грязная» зона не является проходной.
- Пространство кухни с выделенной нишей под рабочую зону легко разделяется на зону готовки, столовую и гостевую части.
- Кухня имеет выход на широкую остеклённую лоджию, на которой можно обустроить удобную зону отдыха или работы.
- Планировка просторной жилой комнаты на две стороны света позволит удобно разместить мебель. Преимуществом комнаты являются два окна, которые обеспечат максимальное количество естественного света.
- Просторный совмещённый санузел позволит разместить необходимую сантехнику, мебель, стиральную машину.



Предложение не является публичной офертой, размеры являются приблизительными и могут отличаться от фактических

1.	Холл	11,60 м ²
2.	Кухня	13,30 м ²
3.	Комната	17,10 м ²
4.	Совмещенный санузел	4,30 м ²
5.	Лоджия	4,40 м ²