

8 регионов России

География присутствия проектов

38 проектов

В стадии проектирования и строительства

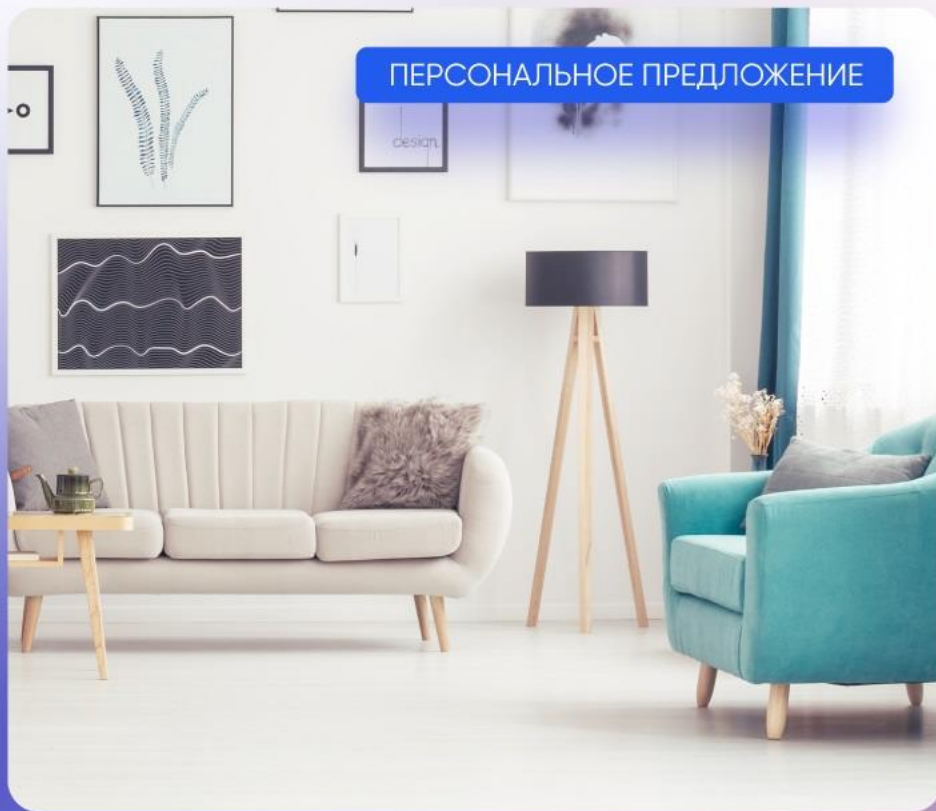
59 городов России

Партнерская сеть продаж

>370 тысяч человек

Проживает в домах компании

ПЕРСОНАЛЬНОЕ ПРЕДЛОЖЕНИЕ



ИПОТЕКА



РАССРОЧКА



TRADE-IN



МАТЕРИНСКИЙ
КАПИТАЛ



АКЦИИ
И СКИДКИ

Санкт-Петербург

8 (800) 511-54-71 (звонок по РФ бесплатный)

8 (812) 380-05-25

spb-office@etalongroup.com

Региональные представительства

8 (800) 100-61-85 (звонок по РФ бесплатный)

region@etalongroup.com

DOMINO

Domino – жилой комплекс бизнес-класса, расположенный в исторической части Приморского района, в пешей доступности от станции метро «Черная речка».

Сочетание минималистичных архитектурных линий, современных технологий, инфраструктуры, благоустройства и продуманной планировки гарантируют будущим жителям высокий уровень комфорта и уюта.

Белоостровская улица, дом 28



ПРЕИМУЩЕСТВА ПРОЕКТА

- Закрытый двор без машин
- Панорамное остекление балконов и лоджий
- Индивидуальный дизайн мест общего пользования
- Колясочные в парадных
- Квартиры с мастер-спальнями, гардеробными и постирочными
- Надземный и подземный паркинги
- 2-6 квартир на этаже
- Детские и спортивные площадки, амфитеатр, и велодорожка во дворе
- Остекленная лоджия или французские балконы в квартире
- Квартиры с выходом на зеленую террасу на 2-м этаже



МЕСТОПОЛОЖЕНИЕ

- 600 м. до ст. м. «Черная речка»
- 800 м. до Крестовского острова

На автомобиле:

- 5 мин – Петроградская сторона
- 9 мин – Елагин остров
- 15 мин – Невский проспект
- 27 мин – Сестрорецк
- 30 мин – аэропорт Пулково

Санкт-Петербург

Региональные представительства

ЭТАЛОН

8 (800) 511-54-71 (звонок по РФ бесплатный)

8 (800) 100-61-85 (звонок по РФ бесплатный)

spb-office@etalongroup.com

region@etalongroup.com

Однокомнатная IDN 98 / № 238

Дом сдан

Общая площадь	Этаж	Корпус
48,50 м²	7	ЖК Domino
Кухня	Отделка	Секция
13,20 м²	Без отделки	Парадная 2

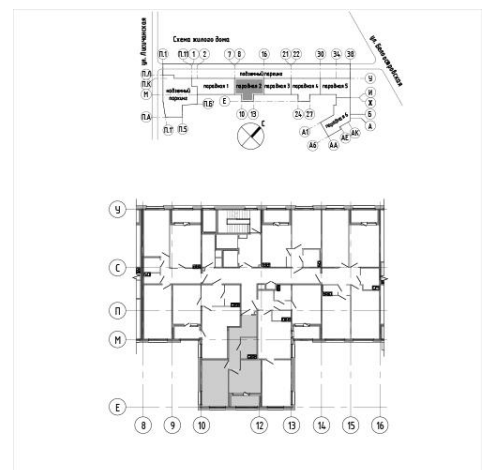
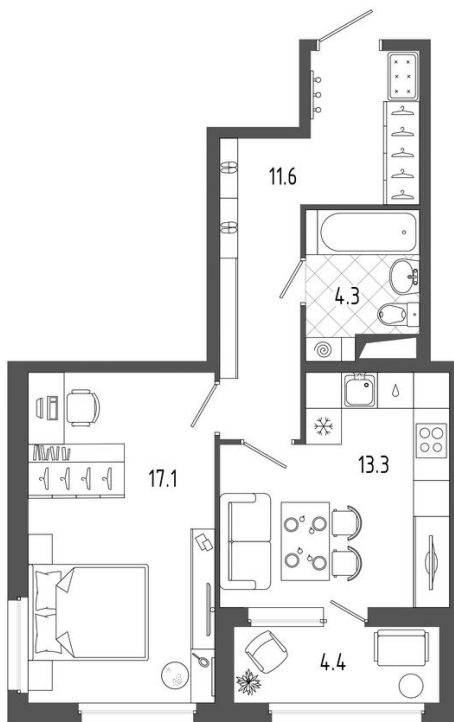
Предложение актуально на 03.03.2024, 6:19

Цена при 100% оплате
17 553 207 Р

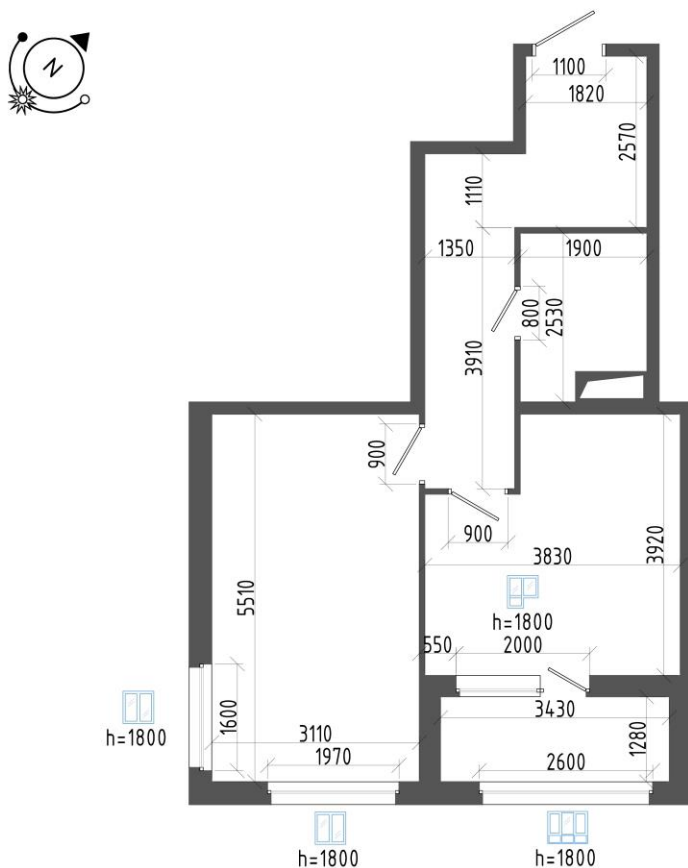
Цена по прайсу
19 289 238 Р

Стоимость отделки:
Комфорт холодный
1 746 000 Р

Стандарт
1 139 750 Р



- Отличный вариант просторной 1-комнатной квартиры на две стороны света для одного человека или семьи.
- Холл-прихожая с выделенной нишей под гардеробную. Входная «грязная» зона не является проходной.
- Пространство кухни с выделенной нишей под рабочую зону легко разделяется на зону готовки, столовую и гостевую части.
- Кухня имеет выход на широкую остеклённую лоджию, на которой можно обустроить удобную зону отдыха или работы.
- Планировка просторной жилой комнаты на две стороны света позволит удобно разместить мебель. Преимуществом комнаты являются два окна, которые обеспечат максимальное количество естественного света.
- Просторный совмещённый санузел позволит разместить необходимую сантехнику, мебель, стиральную машину.



1.	Холл	11,70 м²
2.	Кухня	13,20 м²
3.	комната	17,10 м²
4.	Совмещенный санузел	4,30 м²
5.	Лоджия	4,40 м²