

ЭТАЛОН

ОДИН ИЗ КРУПНЕЙШИХ И НАДЕЖНЫХ
ДЕВЕЛОПЕРОВ РОССИИ

35 ЛЕТ

успешной работы
на рынке
недвижимости России

59 ГОРОДОВ
РОССИИ

общенациональная
сеть продаж

7,9 МЛН М²

недвижимости введено
в эксплуатацию

350 ТЫСЯЧ
ЧЕЛОВЕК

проживает в домах
компании



» ПЕРСОНАЛЬНОЕ ПРЕДЛОЖЕНИЕ

Санкт-Петербург

8 (800) 511-54-71 (звонок по РФ бесплатный)

8 (812) 380-05-25

lenspecsmu@etabongroup.com

Региональные представительства

8 (800) 333-05-25 (звонок по РФ бесплатный)

region@etabongroup.com

DOMINO

DOMINO – жилой комплекс класса бизнес-лайт, расположенный в исторической части Приморского района, в пешей доступности от станции метро «Чёрная речка».

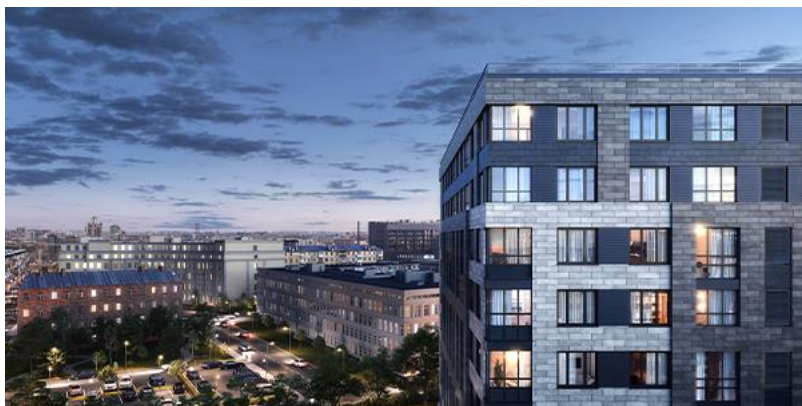
Сочетание минималистичных архитектурных линий, современных технологий, инфраструктуры, благоустройства и продуманной планировки гарантирует будущим жильцам высокий уровень комфорта и уюта.

📍 БЕЛООСТРОВСКАЯ УЛИЦА, ДОМ 28



ПРЕИМУЩЕСТВА ПРОЕКТА

- Станция метро «Чёрная речка»
- 316 квартир в комплексе
- Высота дома 10 этажей
- Квартиры от 36 до 149 м²
- 4-6 квартир на этаже
- Подземная и наземная автостоянки
- Детские и спортивные площадки. Зоны отдыха
- Амфитеатр и велодорожка во дворе
- Закрытый двор без машин
- Охраняемая территория



МЕСТОПОЛОЖЕНИЕ

- 7 мин пешком до ст. м. «Чёрная речка»
- На автомобиле:
- 16 мин до исторического центра (Невский пр.)
 - 5 мин – Петроградская сторона
 - 9 мин – Елагин остров
 - 27 мин – Сестрорецк
 - 8 мин – ТРК «Европолис» и «Леруа Мерлен»
 - 30 мин до аэропорта Пулково

ЭТАЛОН

Санкт-Петербург

8 (800) 511-54-71 (звонок по РФ бесплатный)

lenspecsmu@etalongroup.com

Региональные представительства

8 (800) 333-05-25 (звонок по РФ бесплатный)

region@etalongroup.com

Двухкомнатная № 76

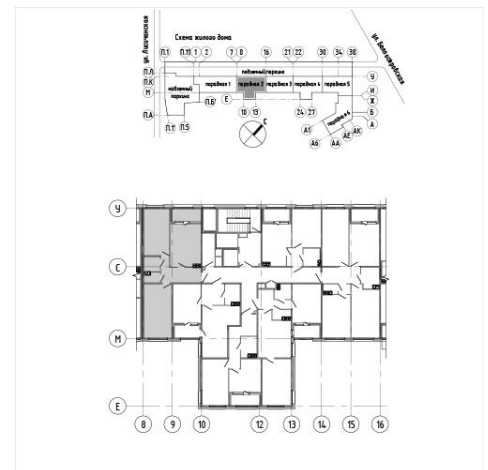
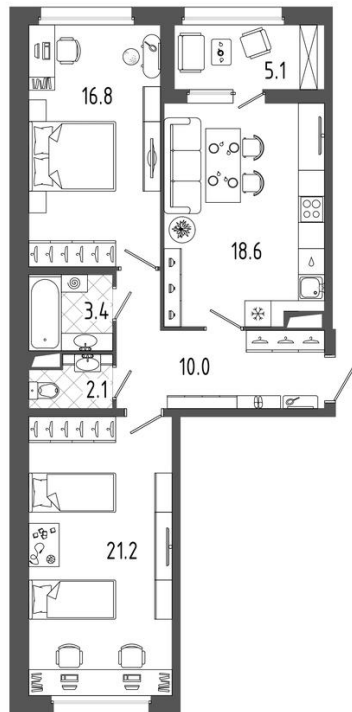
Дом сдан

Общая площадь	Этаж	Корпус
74,70 м²	3	ЖК Domino
Кухня	Отделка	Секция
18,60 м²	Без отделки	Парадная 2

Цена при 100% оплате
22 306 464 Р

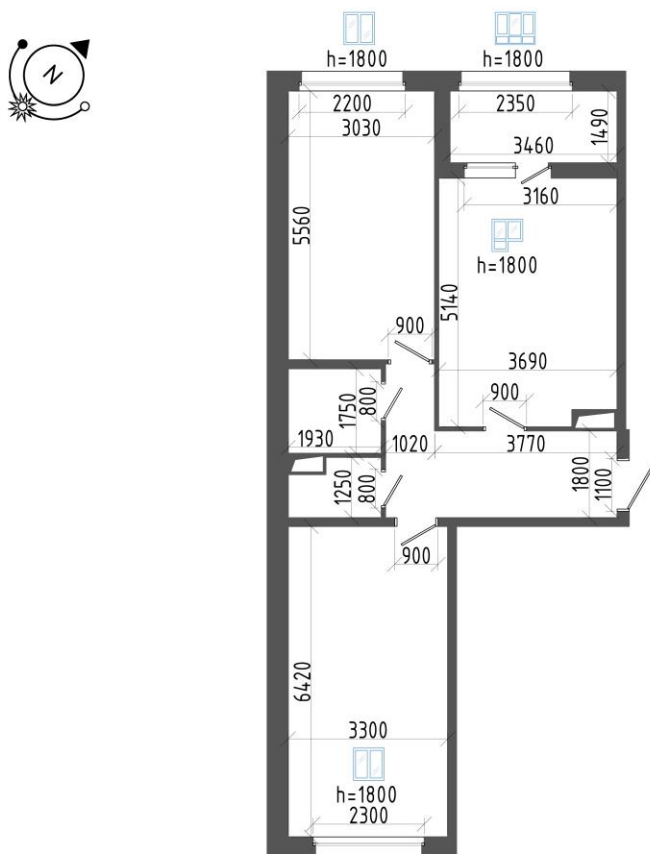
Цена по прайсу
24 784 960 Р

Предложение актуально на 06.12.2022, 10:59



Предложение не является публичной офертой, размеры являются приблизительными и могут отличаться от фактических

- Просторная и удобная квартира для жизни с двумя спальнями – отличный выбор для семьи с ребёнком или двумя детьми.
- Удобный холл-прихожая с местом для размещения гардеробной или шкафа-купе.
- Вблизи входной зоны расположен вход в кухню-гостиную, пространство которой разделяется на зону готовки, столовую и зону отдыха.
- Кухня-гостиная имеет выход на широкую (почти 1,5 м) остеклённую лоджию, на которой можно оборудовать дополнительное место для отдыха или работы.
- Жилые комнаты с широкими окнами максимально удалены от шумной входной зоны. Спальня, примыкающая к кухне-гостиной, идеальна для взрослых или для одного ребёнка.
- Вторая, большая по площади спальня, отлично подойдёт для двух детей или для родителей, если в семье один ребёнок.
- Раздельный санузел, удобный для пользования, площадь которого позволит разместить всю необходимую сантехнику, мебель, стиральную машину.



Предложение не является публичной офертой, размеры являются приблизительными и могут отличаться от фактических

1.	Холл	10,00 м ²
2.	Кухня	18,60 м ²
3.	комната	16,80 м ²
4.	комната	21,10 м ²
5.	санузел	2,20 м ²
6.	Ванная	3,40 м ²
7.	Лоджия	5,20 м ²