

ЭТАЛОН

ОДИН ИЗ КРУПНЕЙШИХ И НАДЕЖНЫХ
ДЕВЕЛОПЕРОВ РОССИИ

35 ЛЕТ

успешной работы
на рынке
недвижимости России

59 ГОРОДОВ
РОССИИ

общенациональная
сеть продаж

7,9 МЛН М²

недвижимости введено
в эксплуатацию

350 ТЫСЯЧ
ЧЕЛОВЕК

проживает в домах
компании



» ПЕРСОНАЛЬНОЕ ПРЕДЛОЖЕНИЕ

Санкт-Петербург

8 (800) 511-54-71 (звонок по РФ бесплатный)

8 (812) 380-05-25

lenspecsmu@etabngroup.com

Региональные представительства

8 (800) 100-61-85 (звонок по РФ бесплатный)

region@etabngroup.com

DOMINO

DOMINO – жилой комплекс класса бизнес-лайт, расположенный в исторической части Приморского района, в пешей доступности от станции метро «Чёрная речка».

Сочетание минималистичных архитектурных линий, современных технологий, инфраструктуры, благоустройства и продуманной планировки гарантирует будущим жильцам высокий уровень комфорта и уюта.

📍 БЕЛООСТРОВСКАЯ УЛИЦА, ДОМ 28



ПРЕИМУЩЕСТВА ПРОЕКТА

- Станция метро «Чёрная речка»
- 316 квартир в комплексе
- Высота дома 10 этажей
- Квартиры от 36 до 149 м²
- 4-6 квартир на этаже
- Подземная и наземная автостоянки
- Детские и спортивные площадки. Зоны отдыха
- Амфитеатр и велодорожка во дворе
- Закрытый двор без машин
- Охраняемая территория



МЕСТОПОЛОЖЕНИЕ

- 7 мин пешком до ст. м. «Чёрная речка»
- На автомобиле:
- 16 мин до исторического центра (Невский пр.)
 - 5 мин – Петроградская сторона
 - 9 мин – Елагин остров
 - 27 мин – Сестрорецк
 - 8 мин – ТРК «Европолис» и «Леруа Мерлен»
 - 30 мин до аэропорта Пулково

ЭТАЛОН

Санкт-Петербург

8 (800) 511-54-71 (звонок по РФ бесплатный)

lenspecsmu@etalongroup.com

Региональные представительства

8 (800) 100-61-85 (звонок по РФ бесплатный)

region@etalongroup.com

Однокомнатная № 120

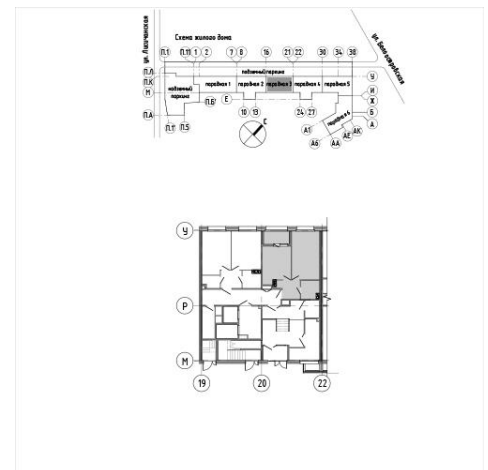
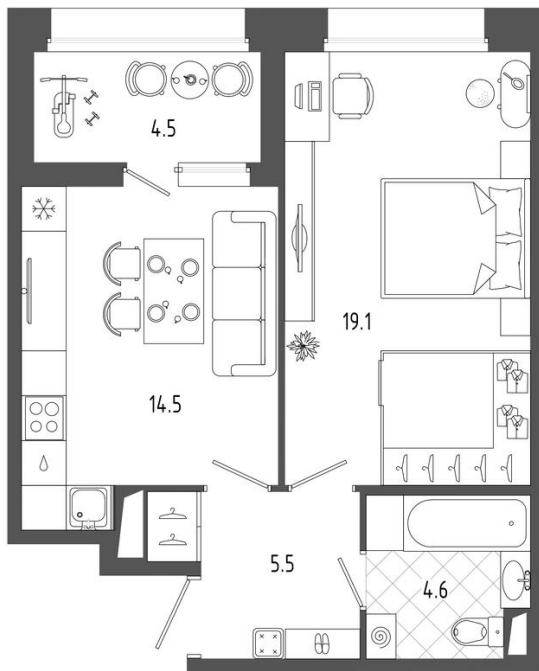
Дом сдан

Общая площадь	Этаж	Корпус
45,60 м²	1	ЖК Domino
Кухня	Отделка	Секция
14,40 м²	Без отделки	Парадная 3

Цена при 100% оплате
13 647 138 Р

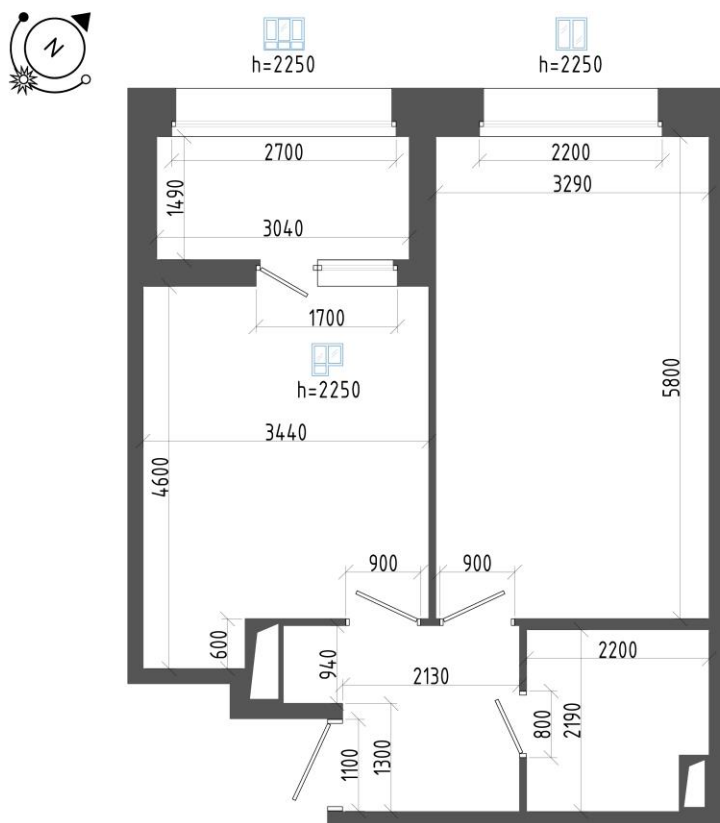
Цена по прайсу
15 163 487 Р

Предложение актуально на 28.01.2023, 16:14



Предложение не является публичной офертой, размеры являются приблизительными и могут отличаться от фактических

- Просторная планировка 1-комнатной квартиры с широкой остеклённой лоджией.
- Холл-прихожая с местом под гардеробную или мебель прихожей.
- Пространство кухни легко разделяется на зону готовки и столовую часть.
- Из кухни можно выйти на широкую (почти 1,5 м) остеклённую лоджию, на которой можно организовать дополнительное место для отдыха или хранения.
- Планировка просторной жилой комнаты позволит удобно разместить мебель. Преимущество комнаты – широкое окно, которое подарит максимум естественного света. Высота потолка 3,77 м даст возможность надстроить второй «антресольный» этаж, на котором можно обустроить спальное или рабочее место.
- Совмещённый просторный санузел позволит разместить необходимую сантехнику, мебель, стиральную машину.



Предложение не является публичной офертой, размеры являются приблизительными и могут отличаться от фактических

1.	Холл	5,40 м²
2.	Кухня	14,40 м²
3.	комната	18,90 м²
4.	Совмещенный санузел	4,60 м²
5.	Лоджия	4,60 м²