

# ЭТАЛОН

ОДИН ИЗ КРУПНЕЙШИХ И НАДЕЖНЫХ  
ДЕВЕЛОПЕРОВ РОССИИ

**35** ЛЕТ

успешной работы  
на рынке  
недвижимости России

**59** ГОРОДОВ  
РОССИИ

общенациональная  
сеть продаж

**7,9** МЛН М<sup>2</sup>

недвижимости введено  
в эксплуатацию

**350** ТЫСЯЧ  
ЧЕЛОВЕК

проживает в домах  
компании



## » ПЕРСОНАЛЬНОЕ ПРЕДЛОЖЕНИЕ

### Санкт-Петербург

8 (800) 511-54-71 (звонок по РФ бесплатный)

8 (812) 380-05-25

[lenspecsmu@etabongroup.com](mailto:lenspecsmu@etabongroup.com)

### Региональные представительства

8 (800) 333-05-25 (звонок по РФ бесплатный)

[region@etabongroup.com](mailto:region@etabongroup.com)

# DOMINO

DOMINO – жилой комплекс класса бизнес-лайт, расположенный в исторической части Приморского района, в пешей доступности от станции метро «Чёрная речка».

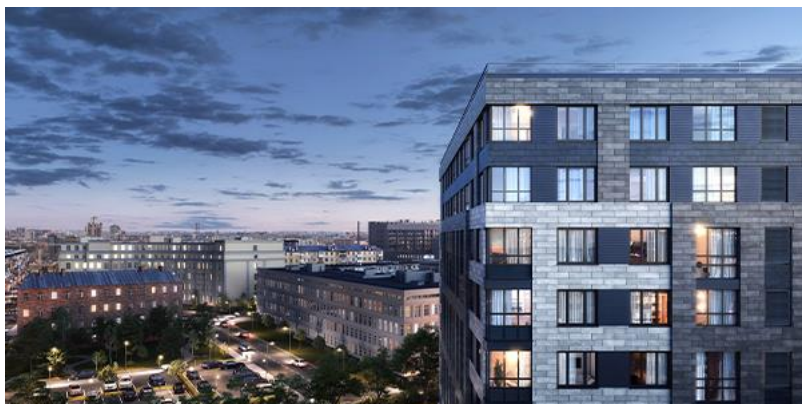
Сочетание минималистичных архитектурных линий, современных технологий, инфраструктуры, благоустройства и продуманной планировки гарантирует будущим жильцам высокий уровень комфорта и уюта.

📍 БЕЛООСТРОВСКАЯ УЛИЦА, ДОМ 28



## ПРЕИМУЩЕСТВА ПРОЕКТА

- Станция метро «Чёрная речка»
- 316 квартир в комплексе
- Высота дома 10 этажей
- Квартиры от 36 до 149 м<sup>2</sup>
- 4-6 квартир на этаже
- Подземная и наземная автостоянки
- Детские и спортивные площадки. Зоны отдыха
- Амфитеатр и велодорожка во дворе
- Закрытый двор без машин
- Охраняемая территория



## МЕСТОПОЛОЖЕНИЕ

- 7 мин пешком до ст. м. «Чёрная речка»
- На автомобиле:
- 16 мин до исторического центра (Невский пр.)
  - 5 мин – Петроградская сторона
  - 9 мин – Елагин остров
  - 27 мин – Сестрорецк
  - 8 мин – ТРК «Европолис» и «Леруа Мерлен»
  - 30 мин до аэропорта Пулково

**ЭТАЛОН**

Санкт-Петербург

8 (800) 511-54-71 (звонок по РФ бесплатный)

[lenspecsmu@etalongroup.com](mailto:lenspecsmu@etalongroup.com)

Региональные представительства

8 (800) 333-05-25 (звонок по РФ бесплатный)

[region@etalongroup.com](mailto:region@etalongroup.com)

## Двухкомнатная № 123

Дом сдан

Общая площадь	Этаж	Корпус
<b>68,80 м<sup>2</sup></b>	<b>2</b>	<b>ЖК Domino</b>
Кухня	Отделка	Секция
<b>16,20 м<sup>2</sup></b>	<b>Без отделки</b>	<b>Парадная 3</b>

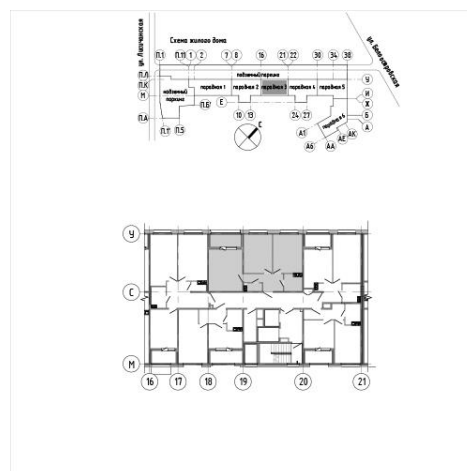
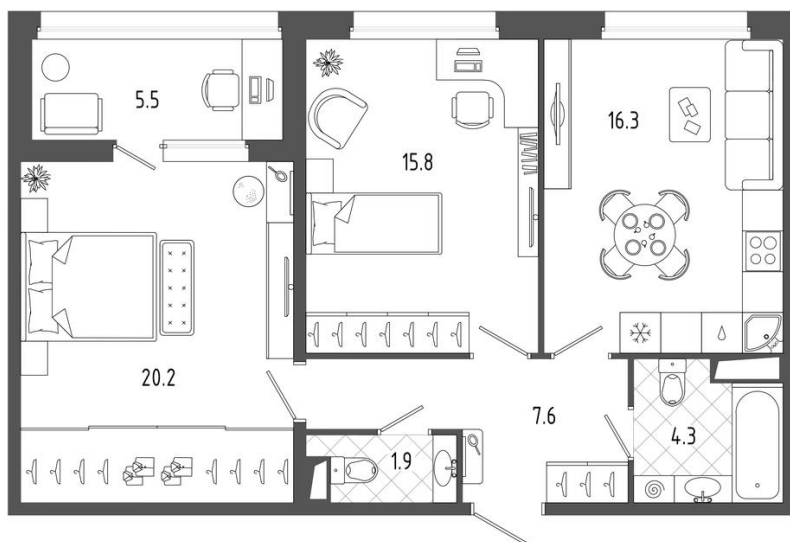
Цена при 100% оплате

**19 321 416 Р**

Цена по прайсу

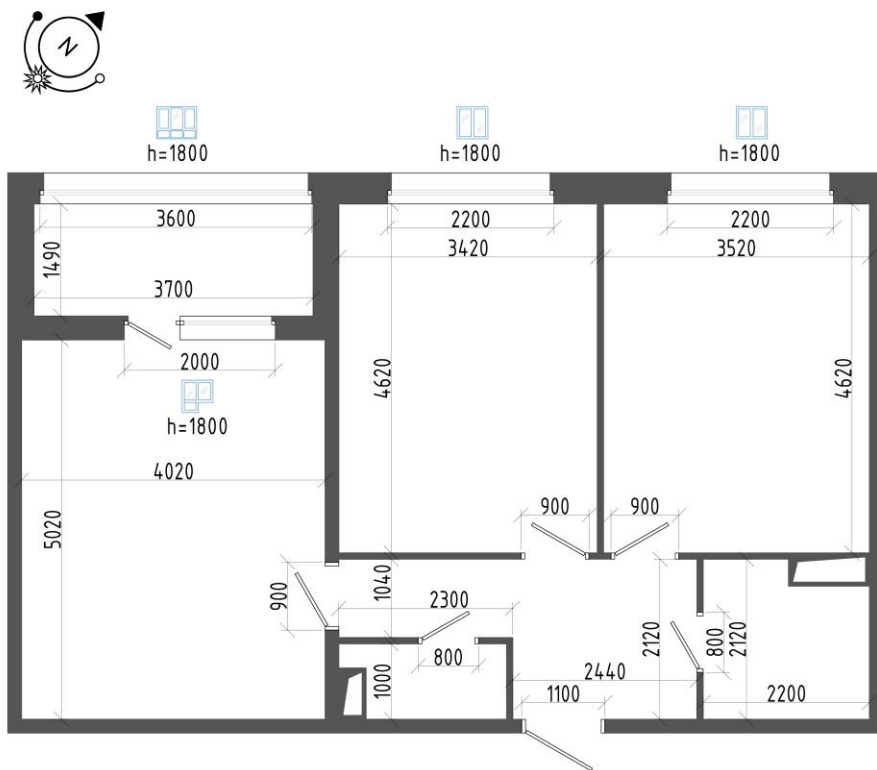
**21 468 240 Р**

Предложение актуально на 06.12.2022, 9:19



Предложение не является публичной офертой, размеры являются приблизительными и могут отличаться от фактических

- Классическая планировка 2-комнатной квартиры с широкими окнами и кухней-гостиной отлично подойдёт для семьи с ребёнком.
- Удобный входной холл с местом для размещения шкафа-купе.
- Просторная кухня-гостиная с широким окном удобно разделяется на зону готовки, столовую часть и зону отдыха.
- Преимуществом комнаты, примыкающей к кухне, является широкое окно, которое подарит максимум естественного света.
- Дальняя от входа комната шириной более 4 м с выделенной нишей позволит расставить мебель максимально удобно. Широкая (почти 1,5 м) остеклённая лоджия станет дополнительным местом для отдыха, хранения или работы.
- Раздельный санузел с просторной ванной комнатой, площадь санузлов позволит разместить необходимую мебель, сантехнику и стиральную машину.



Предложение не является публичной офертой, размеры являются приблизительными и могут отличаться от фактических

1.	Холл	7,50 м <sup>2</sup>
2.	Кухня	16,20 м <sup>2</sup>
3.	комната	15,80 м <sup>2</sup>
4.	комната	20,20 м <sup>2</sup>
5.	Совмещенный санузел	4,20 м <sup>2</sup>
6.	санузел	2,10 м <sup>2</sup>
7.	Лоджия	5,60 м <sup>2</sup>