

# ЭТАЛОН

ОДИН ИЗ КРУПНЕЙШИХ И НАДЕЖНЫХ  
ДЕВЕЛОПЕРОВ РОССИИ

**35** ЛЕТ

успешной работы  
на рынке  
недвижимости России

**59** ГОРОДОВ  
РОССИИ

общенациональная  
сеть продаж

**7,9** МЛН М<sup>2</sup>

недвижимости введено  
в эксплуатацию

**350** ТЫСЯЧ  
ЧЕЛОВЕК

проживает в домах  
компании



## » ПЕРСОНАЛЬНОЕ ПРЕДЛОЖЕНИЕ

### Санкт-Петербург

8 (800) 511-54-71 (звонок по РФ бесплатный)

8 (812) 380-05-25

[lenspecsmu@etabongroup.com](mailto:lenspecsmu@etabongroup.com)

### Региональные представительства

8 (800) 333-05-25 (звонок по РФ бесплатный)

[region@etabongroup.com](mailto:region@etabongroup.com)

# DOMINO

DOMINO – жилой комплекс класса бизнес-лайт, расположенный в исторической части Приморского района, в пешей доступности от станции метро «Чёрная речка».

Сочетание минималистичных архитектурных линий, современных технологий, инфраструктуры, благоустройства и продуманной планировки гарантирует будущим жильцам высокий уровень комфорта и уюта.

📍 БЕЛООСТРОВСКАЯ УЛИЦА, ДОМ 28



## ПРЕИМУЩЕСТВА ПРОЕКТА

- Станция метро «Чёрная речка»
- 316 квартир в комплексе
- Высота дома 10 этажей
- Квартиры от 36 до 149 м<sup>2</sup>
- 4-6 квартир на этаже
- Подземная и наземная автостоянки
- Детские и спортивные площадки. Зоны отдыха
- Амфитеатр и велодорожка во дворе
- Закрытый двор без машин
- Охраняемая территория



## МЕСТОПОЛОЖЕНИЕ

- 7 мин пешком до ст. м. «Чёрная речка»
- На автомобиле:
- 16 мин до исторического центра (Невский пр.)
  - 5 мин – Петроградская сторона
  - 9 мин – Елагин остров
  - 27 мин – Сестрорецк
  - 8 мин – ТРК «Европолис» и «Леруа Мерлен»
  - 30 мин до аэропорта Пулково

**ЭТАЛОН**

**Санкт-Петербург**

8 (800) 511-54-71 (звонок по РФ бесплатный)

[lenspecsmu@etalongroup.com](mailto:lenspecsmu@etalongroup.com)

**Региональные представительства**

8 (800) 333-05-25 (звонок по РФ бесплатный)

[region@etalongroup.com](mailto:region@etalongroup.com)



## Двухкомнатная № 171

Дом сдан

Общая площадь	Этаж	Корпус
<b>75,10 м<sup>2</sup></b>	<b>2</b>	<b>ЖК Domino</b>
Кухня	Отделка	Секция
<b>18,60 м<sup>2</sup></b>	<b>Без отделки</b>	<b>Парадная 4</b>

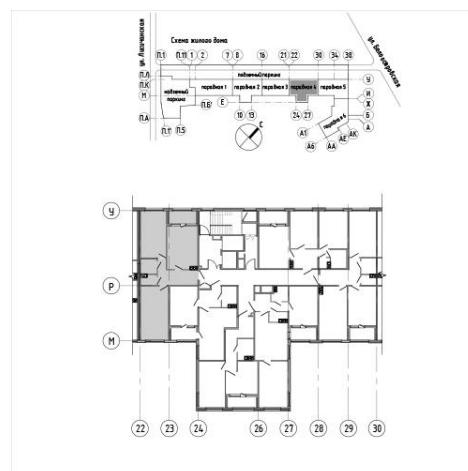
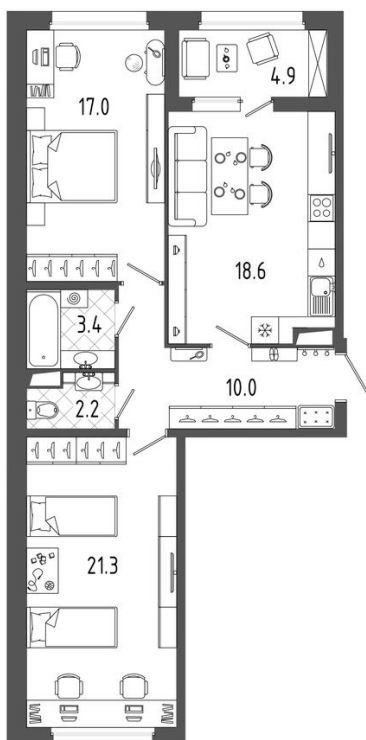
Цена при 100% оплате

**20 649 429 Р**

Цена по прайсу

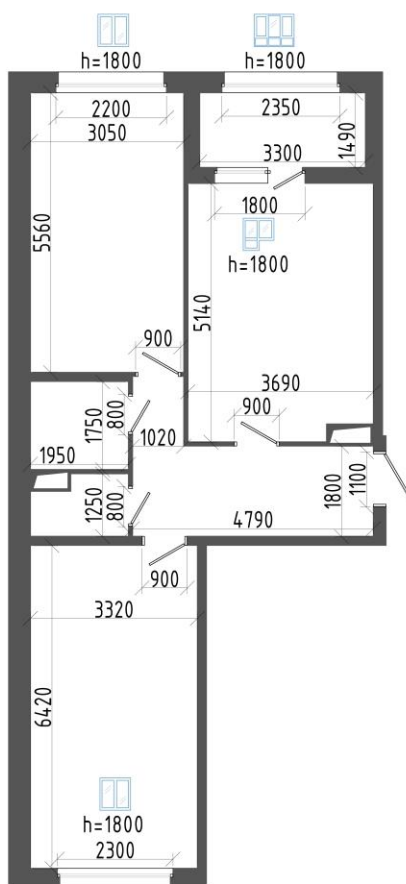
**22 943 810 Р**

Предложение актуально на 06.12.2022, 10:40



Предложение не является публичной офертой, размеры являются приблизительными и могут отличаться от фактических

- Просторная и удобная для жизни квартира с двумя спальнями и кухней-гостиной – отличный выбор для семьи с ребёнком или двумя детьми.
- Удобный холл-прихожая с местом для размещения гардеробной или шкафа-купе.
- Вблизи входной зоны расположен вход в кухню-гостиную, пространство которой разделяется на зону готовки, столовую и зону отдыха.
- Кухня-гостиная имеет выход на широкую лоджию, на которой можно оборудовать дополнительное место для отдыха или работы.
- Жилые комнаты максимально удалены от шумной входной зоны. Спальня, примыкающая к кухне-гостиной, идеальна для взрослых или одного ребёнка.
- Вторая, большая по площади спальня, отлично подойдёт для двух детей или для родителей, если в семье один ребёнок.
- Раздельный санузел с просторной ванной комнатой, его площадь позволит разместить всю необходимую сантехнику, мебель, стиральную машину.



Предложение не является публичной офертой, размеры являются приблизительными и могут отличаться от фактических

1.	Холл	10,10 м <sup>2</sup>
2.	Кухня	18,60 м <sup>2</sup>
3.	комната	21,40 м <sup>2</sup>
4.	комната	17,00 м <sup>2</sup>
5.	Ванная	3,40 м <sup>2</sup>
6.	санузел	2,20 м <sup>2</sup>
7.	Лоджия	4,80 м <sup>2</sup>