

ЭТАЛОН

ОДИН ИЗ КРУПНЕЙШИХ И НАДЕЖНЫХ
ДЕВЕЛОПЕРОВ РОССИИ

35 ЛЕТ

успешной работы
на рынке
недвижимости России

59 ГОРОДОВ
РОССИИ

общенациональная
сеть продаж

7,9 МЛН М²

недвижимости введено
в эксплуатацию

350 ТЫСЯЧ
ЧЕЛОВЕК

проживает в домах
компании



» ПЕРСОНАЛЬНОЕ ПРЕДЛОЖЕНИЕ

Санкт-Петербург

8 (800) 511-54-71 (звонок по РФ бесплатный)

8 (812) 380-05-25

lenspecsmu@etabngroup.com

Региональные представительства

8 (800) 100-61-85 (звонок по РФ бесплатный)

region@etabngroup.com

DOMINO

DOMINO – жилой комплекс класса бизнес-лайт, расположенный в исторической части Приморского района, в пешей доступности от станции метро «Чёрная речка».

Сочетание минималистичных архитектурных линий, современных технологий, инфраструктуры, благоустройства и продуманной планировки гарантирует будущим жильцам высокий уровень комфорта и уюта.

📍 БЕЛООСТРОВСКАЯ УЛИЦА, ДОМ 28



ПРЕИМУЩЕСТВА ПРОЕКТА

- Станция метро «Чёрная речка»
- 316 квартир в комплексе
- Высота дома 10 этажей
- Квартиры от 36 до 149 м²
- 4-6 квартир на этаже
- Подземная и наземная автостоянки
- Детские и спортивные площадки. Зоны отдыха
- Амфитеатр и велодорожка во дворе
- Закрытый двор без машин
- Охраняемая территория



МЕСТОПОЛОЖЕНИЕ

- 7 мин пешком до ст. м. «Чёрная речка»
- На автомобиле:
- 16 мин до исторического центра (Невский пр.)
 - 5 мин – Петроградская сторона
 - 9 мин – Елагин остров
 - 27 мин – Сестрорецк
 - 8 мин – ТРК «Европолис» и «Леруа Мерлен»
 - 30 мин до аэропорта Пулково

ЭТАЛОН

Санкт-Петербург

8 (800) 511-54-71 (звонок по РФ бесплатный)

lenspecsmu@etalongroup.com

Региональные представительства

8 (800) 100-61-85 (звонок по РФ бесплатный)

region@etalongroup.com

Пятикомнатная № 255

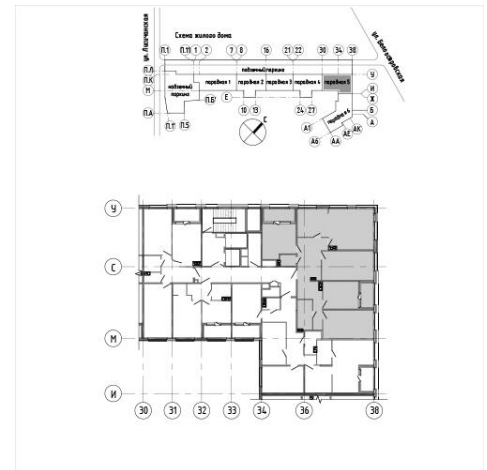
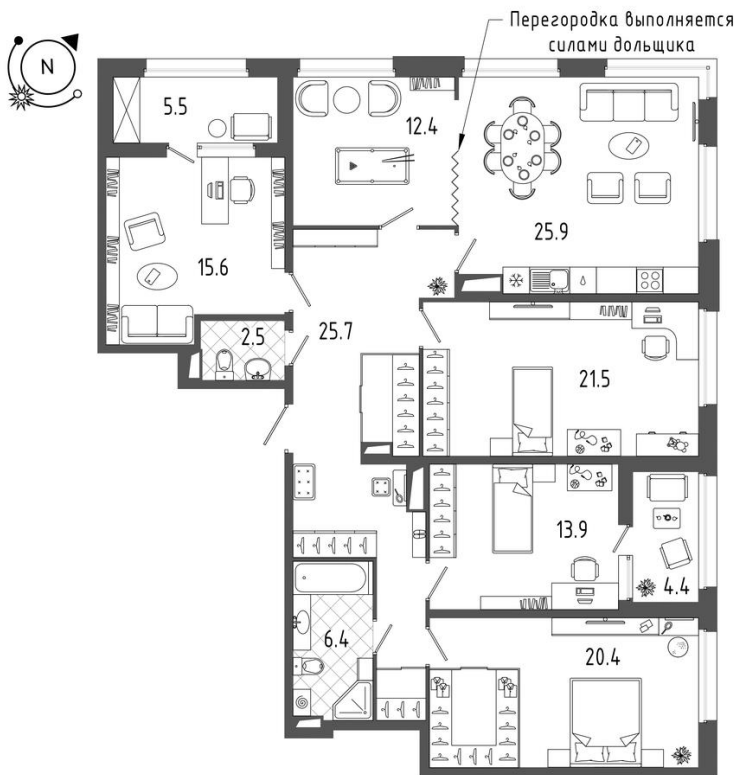
Дом сдан

Общая площадь	Этаж	Корпус
149,60 м²	9	ЖК Domino
Кухня	Отделка	Секция
25,90 м²	Без отделки	Парадная 5

Цена при 100% оплате
44 181 110 Р

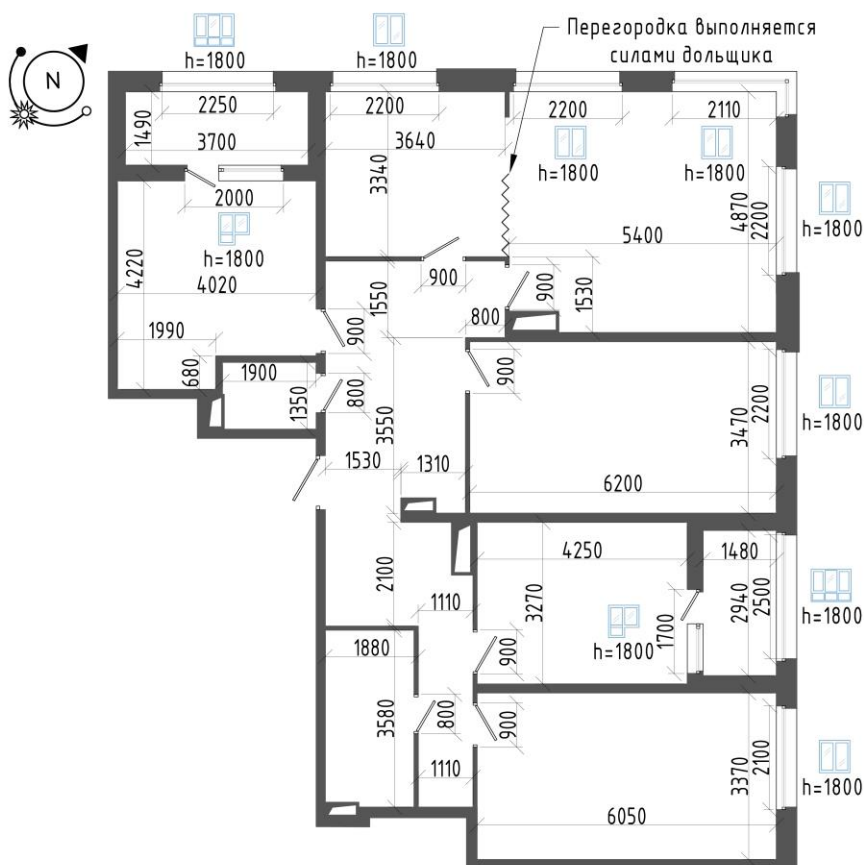
Цена по прайсу
49 090 122 Р

Предложение актуально на 28.01.2023, 15:30



Предложение не является публичной офертой, размеры являются приблизительными и могут отличаться от фактических

- Уникальная угловая планировка 5-комнатной квартиры в данном комплексе с массой преимуществ – оптимальный выбор для большой семьи.
- Квартира ориентирована на две стороны света, в ней 8 широких окон, которые обеспечат максимум естественного света.
- Просторный входной холл с местом для гардеробной, шкафа-купе. Также в коридоре можно оборудовать несколько мест для хранения, в том числе в глубокой нише в правой части квартиры.
- Кухня-гостиная с тремя окнами, одно из которых угловое, станет пространством для времяпровождения всей семьи и гостей. Кухня легко разделяется на зону готовки, просторные столовую часть и зону отдыха.
- Кухня-гостиная объединена открытым проёмом с соседней небольшой комнатой, в которой можно обустроить отдельное помещение гостиной. По желанию владельцев квартиры для разделения кухни и комнаты может быть установлена перегородка.
- Ещё четыре жилые комнаты подойдут для организации спален.
- Две комнаты имеют выход на широкие лоджии, на которых можно обустроить дополнительные места для отдыха.
- Другие две большие по площади комнаты позволят обустроить пространство максимально удобно, разделив на зону отдыха, гардеробную и зону спальни.
- По желанию владельцев квартиры одна из комнат может быть обустроена под кабинет.
- В квартире два санузла: гостевой – при входе в квартиру, второй – просторный, совмещённый с ванной. Площадь санузлов позволит разместить необходимую сантехнику, мебель и стиральную машину.
- Просторный совмещённый санузел с возможностью установить душевую кабину.



Предложение не является публичной офертой, размеры являются приблизительными и могут отличаться от фактических

1. Холл	25,80 м ²	11. Лоджия	5,80 м ²
2. Кухня	25,90 м ²		
3. комната	21,50 м ²		
4. комната	15,70 м ²		
5. комната	13,90 м ²		
6. комната	20,20 м ²		
7. комната	12,40 м ²		
8. санузел	2,60 м ²		
9. Совмещенный санузел	6,40 м ²		
10. Лоджия	4,60 м ²		