

# ЭТАЛОН

ОДИН ИЗ КРУПНЕЙШИХ И НАДЕЖНЫХ  
ДЕВЕЛОПЕРОВ РОССИИ

**35** ЛЕТ

успешной работы  
на рынке  
недвижимости России

**59** ГОРОДОВ  
РОССИИ

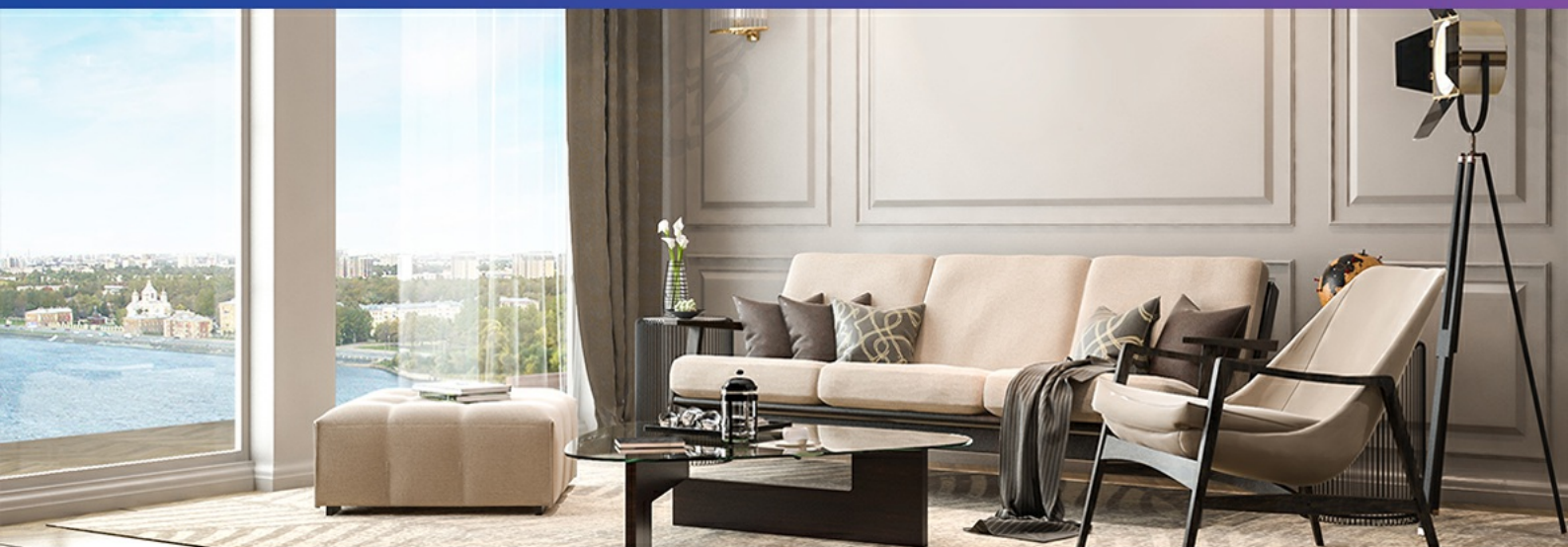
общенациональная  
сеть продаж

**7,9** МЛН М<sup>2</sup>

недвижимости введено  
в эксплуатацию

**350** ТЫСЯЧ  
ЧЕЛОВЕК

проживает в домах  
компании



## » ПЕРСОНАЛЬНОЕ ПРЕДЛОЖЕНИЕ

### Санкт-Петербург

8 (800) 511-54-71 (звонок по РФ бесплатный)

8 (812) 380-05-25

[lenspecsmu@etalongroup.com](mailto:lenspecsmu@etalongroup.com)

### Региональные представительства

8 (800) 100-61-85 (звонок по РФ бесплатный)

[region@etalongroup.com](mailto:region@etalongroup.com)

# КВАРТАЛ ГАЛАКТИКА

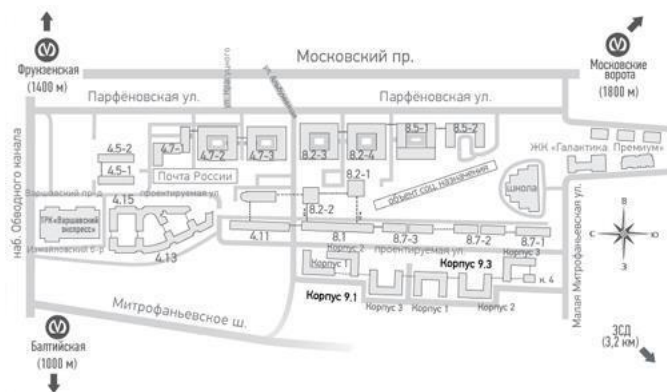
Квартал «Галактика» – масштабный проект в центре города. Большая часть корпусов уже сдана и заселена. В составе проекта – современные жилые дома, детские сады, школы, детские и спортивные площадки, паркинги, зоны отдыха, коммерческие помещения, кабинеты врача общей практики. Корпуса 9.1 и 9.3 – финальный этап, завершающий строительство всего проекта Квартал «Галактика».

ИЗМАЙЛОВСКИЙ БУЛЬВАР, УЧ. 3, 4



## ПРЕИМУЩЕСТВА ПРОЕКТА

- Историческая часть Адмиралтейского района
- Индивидуальный дизайн фасадов
- Современные планировки европейского уровня
- Застекленные балконы и лоджии
- Свои школы и детские сады
- Подземные паркинги
- Детские и спортивные площадки
- Развитая инфраструктура квартала и района
- Просторные лифты с плавным ходом
- Охраняемая территория и видеонаблюдение



## МЕСТОПОЛОЖЕНИЕ

- 10 мин пешком до ст. м. «Балтийская»
- 15 мин пешком до ст. м. «Фрунзенская»
- 19 мин пешком до ст. м. «Московские Ворота»

На автомобиле:

- 14 мин до исторического центра (Невский пр.)
- 6 мин до ЗСД
- 23 мин до аэропорта Пулково
- 30 мин до г. Пушкин
- 40 мин до Павловска и Петергофа

**ЭТАЛОН**

Санкт-Петербург

8 (800) 511-54-71 (звонок по РФ бесплатный)

[lenspecsmu@etalongroup.com](mailto:lenspecsmu@etalongroup.com)

Региональные представительства

8 (800) 100-61-85 (звонок по РФ бесплатный)

[region@etalongroup.com](mailto:region@etalongroup.com)

## Однокомнатная № 263

**Дом сдан**

Общая площадь	Этаж	Корпус
<b>36,60 м<sup>2</sup></b>	<b>2</b>	<b>Квартал «Галактика», корпус 9.3</b>
Кухня	Отделка	Секция
<b>0,00 м<sup>2</sup></b>	<b>Без отделки</b>	<b>Парадная 5</b>

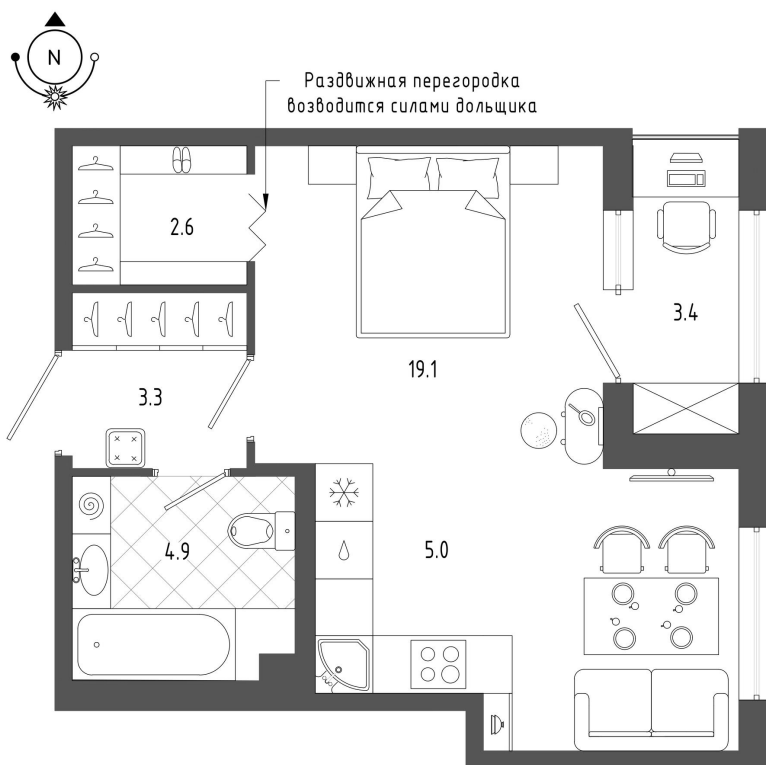
Цена при 100% оплате

**9 969 394 Р**

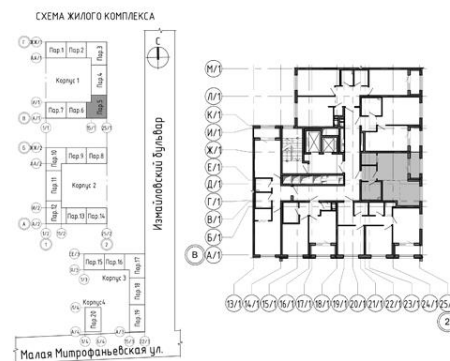
Цена по прайсу

**11 077 105 Р**

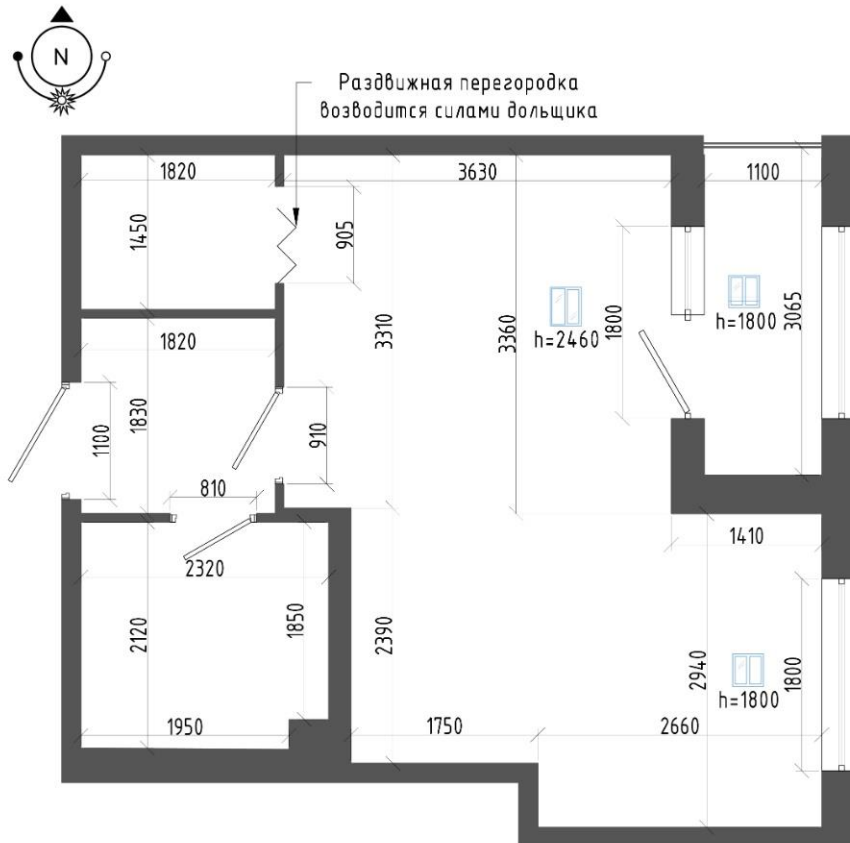
Предложение актуально на 28.01.2023, 16:35



Предложение не является публичной офертой, размеры являются приблизительными и могут отличаться от фактических



- Современная планировка европейского формата жилого пространства для комфортной жизни одного человека или молодой семьи.
- Прихожая с нишей для установки гардеробной слева от входа.
- Пространство кухни и жилой части объединено. Справа от входа находится зона кухни. Слева от входа – жилая часть для обустройства гостиной и спальни. Дополнительным преимуществом является отдельное помещение гардеробной в зоне спальни/гостиной.
- Ещё одним преимуществом является широкая лоджия, на которой можно организовать место работы или отдыха.
- Просторный совмещённый санузел с возможностью установить всю необходимую сантехнику, мебель и стиральную машину.



Предложение не является публичной офертой, размеры являются  
приблизительными и могут отличаться от фактических

1.	Коридор .....	<b>3,30 м<sup>2</sup></b>
2.	Комната-кухня .....	<b>24,10 м<sup>2</sup></b>
3.	Совмещенный санузел .....	<b>4,90 м<sup>2</sup></b>
4.	гардеробная .....	<b>2,60 м<sup>2</sup></b>
5.	Лоджия .....	<b>3,40 м<sup>2</sup></b>