

ЭТАЛОН

ОДИН ИЗ КРУПНЕЙШИХ И НАДЕЖНЫХ
ДЕВЕЛОПЕРОВ РОССИИ

БОЛЕЕ **30** ЛЕТ

успешной работы
на рынке недвижимости
России

59 ГОРОДОВ
РОССИИ

общенациональная
сеть продаж

7,5 МЛН М²

недвижимости введено
в эксплуатацию

350 ТЫСЯЧ
ЧЕЛОВЕК

проживает в домах
компании



» ПЕРСОНАЛЬНОЕ ПРЕДЛОЖЕНИЕ

Санкт-Петербург

8 (800) 300-63-56 (звонок по РФ бесплатный)

8 (812) 380-05-25

lenspecsmu@etalongroup.com

Москва

8 (800) 505-88-85 (звонок по РФ бесплатный)

8 (495) 378-88-88

info@etalon-invest.com

Региональные представительства

8 (800) 333-05-25 (звонок по РФ бесплатный)

region@etalongroup.com

КВАРТАЛ ГАЛАКТИКА

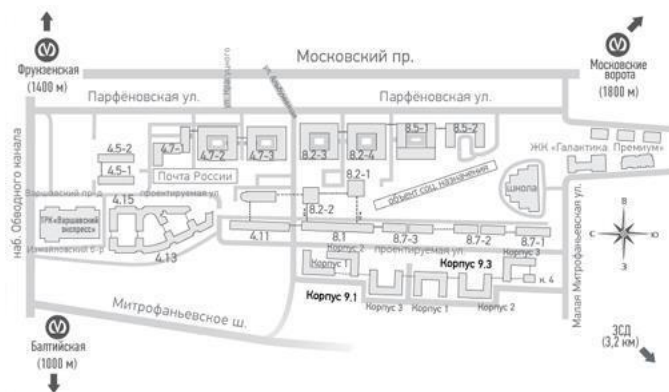
Квартал «Галактика» – масштабный проект в центре города. Большая часть корпусов уже сдана и заселена. В составе проекта – современные жилые дома, детские сады, школы, детские и спортивные площадки, паркинги, зоны отдыха, коммерческие помещения, кабинеты врача общей практики. Корпуса 9.1 и 9.3 – финальный этап, завершающий строительство всего проекта Квартал «Галактика».

ИЗМАЙЛОВСКИЙ БУЛЬВАР, УЧ. 3, 4



ПРЕИМУЩЕСТВА ПРОЕКТА

- Историческая часть Адмиралтейского района
- Индивидуальный дизайн фасадов
- Современные планировки европейского уровня
- Застекленные балконы и лоджии
- Свои школы и детские сады
- Подземные паркинги
- Детские и спортивные площадки
- Развитая инфраструктура квартала и района
- Просторные лифты с плавным ходом
- Охраняемая территория и видеонаблюдение



МЕСТОПОЛОЖЕНИЕ

- 10 мин пешком до ст. м. «Балтийская»
- 15 мин пешком до ст. м. «Фрунзенская»
- 19 мин пешком до ст. м. «Московские Ворота»

На автомобиле:

- 14 мин до исторического центра (Невский пр.)
- 6 мин до ЗСД
- 23 мин до аэропорта Пулково
- 30 мин до г. Пушкин
- 40 мин до Павловска и Петергофа

ЭТАЛОН

Санкт-Петербург

8 (800) 300-63-56
lenspecsmu@etalongroup.com

Москва

8 (800) 505-88-85
info@etalon-invest.com

Регионы

8 (800) 333-05-25
region@etalongroup.com

Двухкомнатная № 285

4 квартал 2022

| | | |
|----------------------------|------------|--|
| Общая площадь | Этаж | Корпус |
| 60,50 м² | 6 | Квартал «Галактика», корпус 9.3 |
| Кухня | Отделка | Секция |
| 15,60 м² | Нет | Парадная 5 |

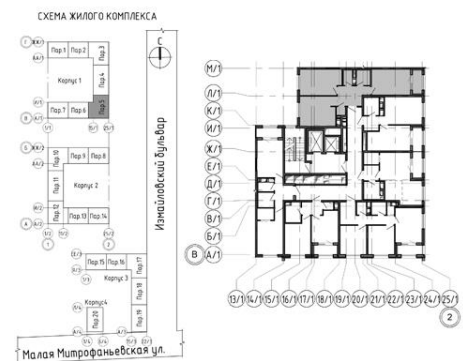
Цена при 100% оплате

13 894 102 Р

Цена по прайсу

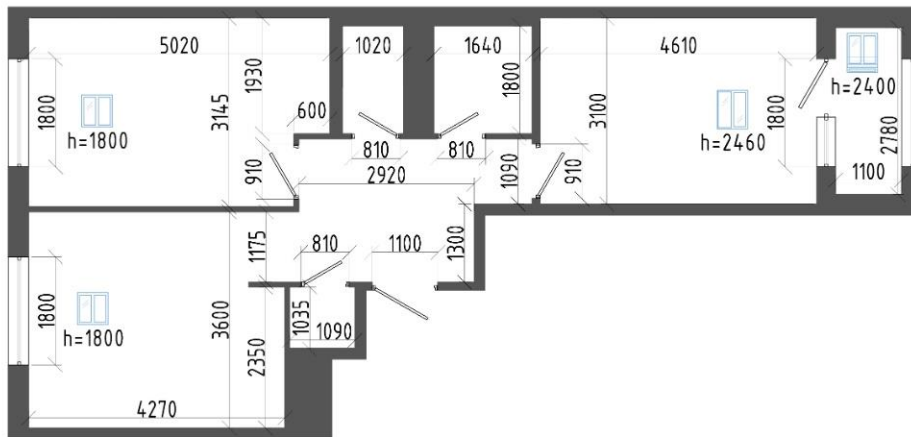
14 323 816 Р

Предложение актуально на 25.01.2022, 23:37



Предложение не является публичной офертой, размеры являются приблизительными и могут отличаться от фактических

- 2-комнатная квартира на две стороны света с кухней-гостиной отлично подойдёт для семьи с ребёнком.
- Просторный входной холл с отдельным помещением гардеробной-кладовой и нишей для мебели прихожей.
- Кухня-гостиная с возможностью разделить пространство на зону готовки, столовую часть и гостиную.
- Соседняя с кухней-гостиной комната отлично подойдёт для спальни ребёнка.
- Другая комната отлично подойдёт для спальни родителей. На лоджии с выходом из комнаты можно обустроить дополнительное место отдыха, хранения или работы.
- В квартире отдельный просторный санузел, в котором разместится необходимая мебель, сантехника и стиральная машина.



Предложение не является публичной офертой, размеры являются
приблизительными и могут отличаться от фактических

| | | |
|----|-------------|----------------------|
| 1. | Коридор | 8,00 м ² |
| 2. | Кухня | 15,60 м ² |
| 3. | Комната | 15,10 м ² |
| 4. | Комната | 14,30 м ² |
| 5. | Ванная | 3,00 м ² |
| 6. | Санузел | 1,80 м ² |
| 7. | Гардеробная | 1,10 м ² |
| 8. | Лоджия | 3,10 м ² |