

ЭТАЛОН

ОДИН ИЗ КРУПНЕЙШИХ И НАДЕЖНЫХ
ДЕВЕЛОПЕРОВ РОССИИ

БОЛЕЕ **30** ЛЕТ

успешной работы
на рынке недвижимости
России

59 ГОРОДОВ
РОССИИ

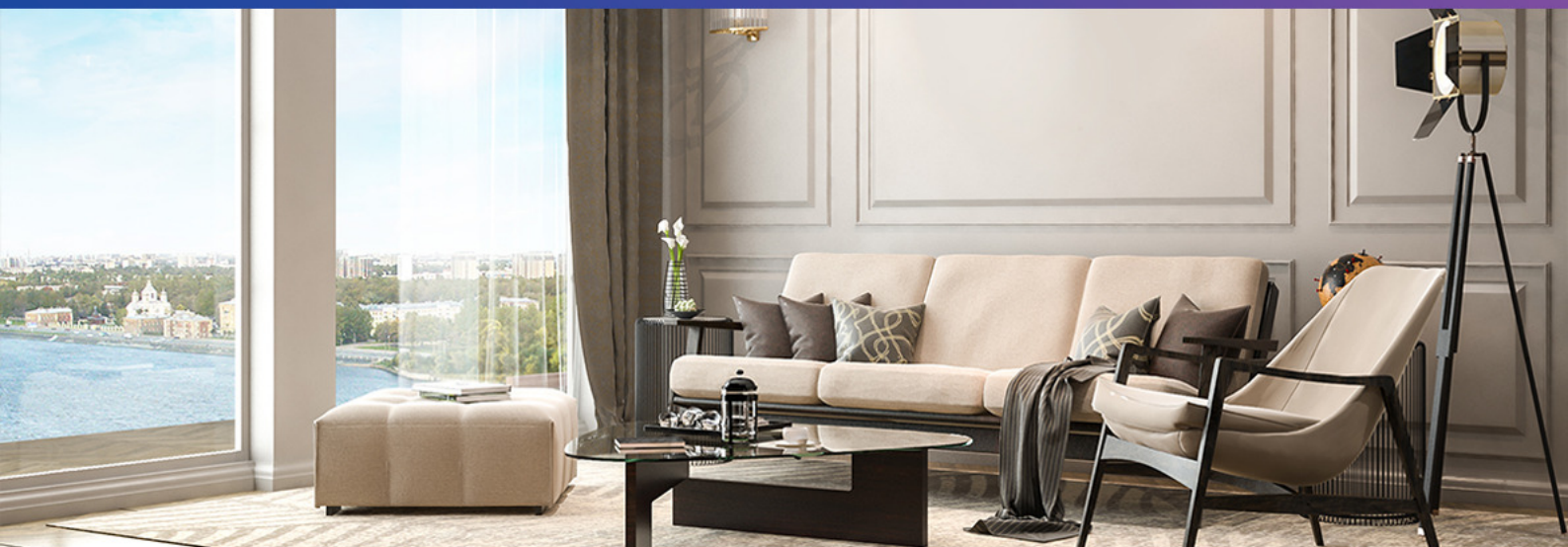
общенациональная
сеть продаж

7,5 МЛН М²

недвижимости введено
в эксплуатацию

350 ТЫСЯЧ
ЧЕЛОВЕК

проживает в домах
компании



» ПЕРСОНАЛЬНОЕ ПРЕДЛОЖЕНИЕ

Санкт-Петербург

8 (800) 300-63-56 (звонок по РФ бесплатный)

8 (812) 380-05-25

lenspecsmu@etalongroup.com

Москва

8 (800) 505-88-85 (звонок по РФ бесплатный)

8 (495) 378-88-88

info@etalon-invest.com

Региональные представительства

8 (800) 333-05-25 (звонок по РФ бесплатный)

region@etalongroup.com

КВАРТАЛ ГАЛАКТИКА

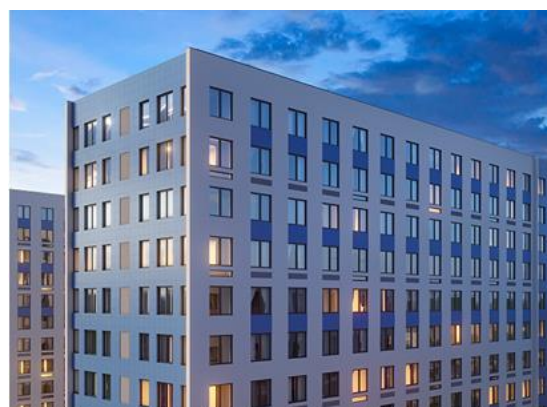
Квартал «Галактика» – масштабный проект в центре города. Большая часть корпусов уже сдана и заселена. В составе проекта – современные жилые дома, детские сады, школы, детские и спортивные площадки, паркинги, зоны отдыха, коммерческие помещения, кабинеты врача общей практики. Корпуса 9.1 и 9.3 – финальный этап, завершающий строительство всего проекта Квартал «Галактика».

ИЗМАЙЛОВСКИЙ БУЛЬВАР, УЧ. 3, 4



ПРЕИМУЩЕСТВА ПРОЕКТА

- Историческая часть Адмиралтейского района
- Индивидуальный дизайн фасадов
- Современные планировки европейского уровня
- Застекленные балконы и лоджии
- Свой школы и детские сады
- Подземные паркинги
- Детские и спортивные площадки
- Развитая инфраструктура квартала и района
- Просторные лифты с плавным ходом
- Охраняемая территория и видеонаблюдение



МЕСТОПОЛОЖЕНИЕ

- 10 мин пешком до ст. м. «Балтийская»
- 15 мин пешком до ст. м. «Фрунзенская»
- 19 мин пешком до ст. м. «Московские Ворота»

На автомобиле:

- 14 мин до исторического центра (Невский пр.)
- 6 мин до ЗСД
- 23 мин до аэропорта Пулково
- 30 мин до г. Пушкин
- 40 мин до Павловска и Петергофа

ЭТАЛОН

Санкт-Петербург

8 (800) 300-63-56
lenspecsmu@etalongroup.com

Москва

8 (800) 505-88-85
info@etalon-invest.com

Регионы

8 (800) 333-05-25
region@etalongroup.com

Однокомнатная № 266

4 квартал 2022

Общая площадь	Этаж	Корпус
44,70 м²	2	Квартал «Галактика», корпус 9.3
Кухня	Отделка	Секция
13,90 м²	Нет	Парадная 5

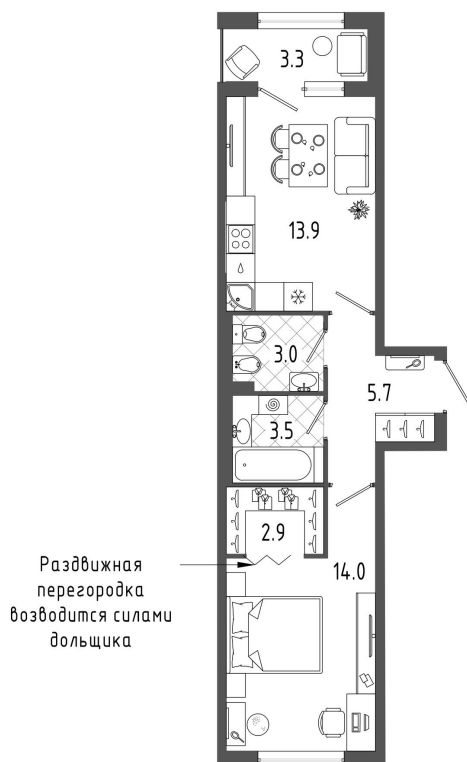
Цена при 100% оплате

10 035 557 Р

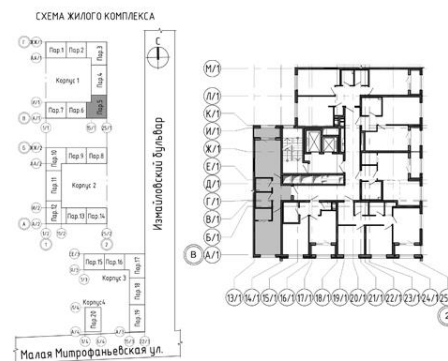
Цена по прайсу

10 345 935 Р

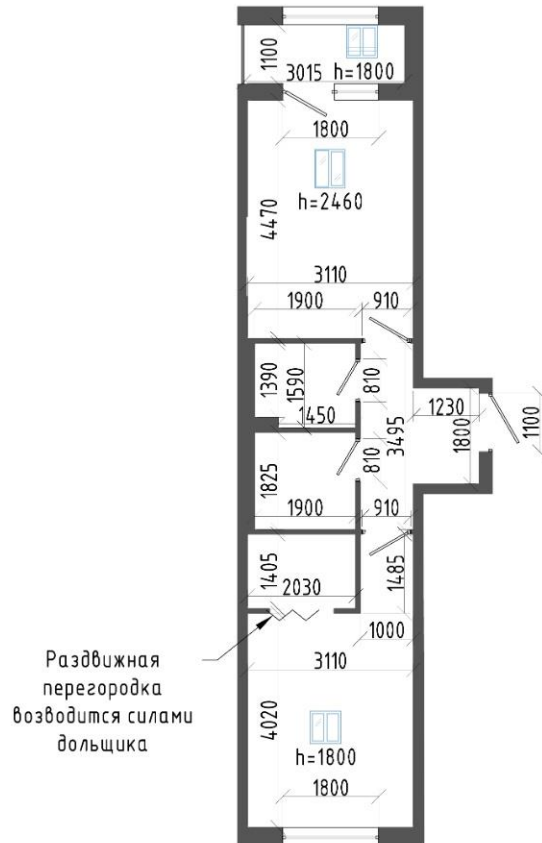
Предложение актуально на 26.01.2022, 0:02



Предложение не является публичной офертой, размеры являются приблизительными и могут отличаться от фактических



- Распашная планировка 1-комнатной квартиры отлично подойдёт для одного человека или семьи.
- Входной холл с местом для мебели прихожей.
- Просторная кухня отлично разделяется на зону готовки, столовую часть и место отдыха.
- Дополнительным преимуществом кухни является лоджия, на которой можно обустроить место хранения, отдыха или работы.
- Конфигурация жилой комнаты позволит организовать пространство максимально эргономично и комфортно. Дополнительным преимуществом комнаты является отдельное помещение гардеробной.
- Просторный раздельный санузел с возможностью установить всю необходимую сантехнику, мебель и стиральную машину.



Предложение не является публичной офертой, размеры являются приблизительными и могут отличаться от фактических

1.	Коридор	5,70 м ²
2.	Кухня	13,90 м ²
3.	Комната	14,00 м ²
4.	Ванная	3,50 м ²
5.	Санузел	3,00 м ²
6.	Гардеробная	2,90 м ²
7.	Лоджия	3,30 м ²