

# ЭТАЛОН

ОДИН ИЗ КРУПНЕЙШИХ И НАДЕЖНЫХ  
ДЕВЕЛОПЕРОВ РОССИИ

**35** ЛЕТ

успешной работы  
на рынке  
недвижимости России

**59** ГОРОДОВ  
РОССИИ

общенациональная  
сеть продаж

**7,9** МЛН М<sup>2</sup>

недвижимости введено  
в эксплуатацию

**350** ТЫСЯЧ  
ЧЕЛОВЕК

проживает в домах  
компании



## » ПЕРСОНАЛЬНОЕ ПРЕДЛОЖЕНИЕ

### Санкт-Петербург

8 (800) 511-54-71 (звонок по РФ бесплатный)

8 (812) 380-05-25

[lenspecsmu@etalongroup.com](mailto:lenspecsmu@etalongroup.com)

### Региональные представительства

8 (800) 333-05-25 (звонок по РФ бесплатный)

[region@etalongroup.com](mailto:region@etalongroup.com)

# КВАРТАЛ ГАЛАКТИКА

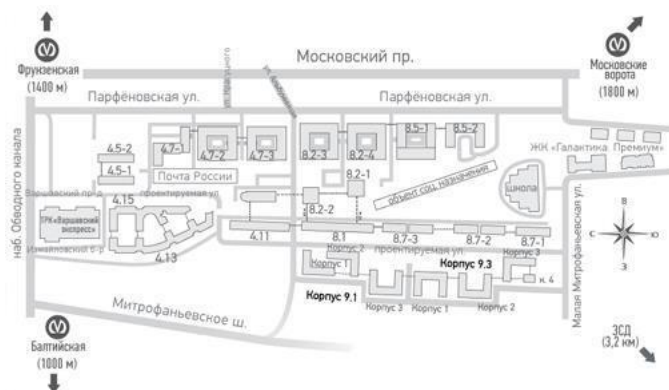
Квартал «Галактика» – масштабный проект в центре города. Большая часть корпусов уже сдана и заселена. В составе проекта – современные жилые дома, детские сады, школы, детские и спортивные площадки, паркинги, зоны отдыха, коммерческие помещения, кабинеты врача общей практики. Корпуса 9.1 и 9.3 – финальный этап, завершающий строительство всего проекта Квартал «Галактика».

ИЗМАЙЛОВСКИЙ БУЛЬВАР, УЧ. 3, 4



## ПРЕИМУЩЕСТВА ПРОЕКТА

- Историческая часть Адмиралтейского района
- Индивидуальный дизайн фасадов
- Современные планировки европейского уровня
- Застекленные балконы и лоджии
- Свои школы и детские сады
- Подземные паркинги
- Детские и спортивные площадки
- Развитая инфраструктура квартала и района
- Просторные лифты с плавным ходом
- Охраняемая территория и видеонаблюдение



## МЕСТОПОЛОЖЕНИЕ

- 10 мин пешком до ст. м. «Балтийская»
- 15 мин пешком до ст. м. «Фрунзенская»
- 19 мин пешком до ст. м. «Московские Ворота»

На автомобиле:

- 14 мин до исторического центра (Невский пр.)
- 6 мин до ЗСД
- 23 мин до аэропорта Пулково
- 30 мин до г. Пушкин
- 40 мин до Павловска и Петергофа

**ЭТАЛОН**

Санкт-Петербург

8 (800) 511-54-71 (звонок по РФ бесплатный)

lenspecsmu@etalongroup.com

Региональные представительства

8 (800) 333-05-25 (звонок по РФ бесплатный)

region@etalongroup.com

## Двухкомнатная № 294

4 квартал 2022

Общая площадь	Этаж	Корпус
<b>0,00 м<sup>2</sup></b>	<b>7</b>	<b>Квартал «Галактика», корпус 9.3</b>
Кухня	Отделка	Секция
<b>13,20 м<sup>2</sup></b>	<b>Нет</b>	<b>Парадная 5</b>

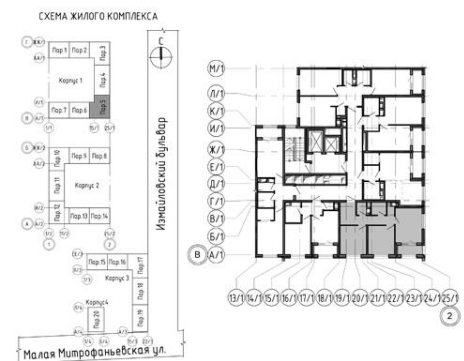
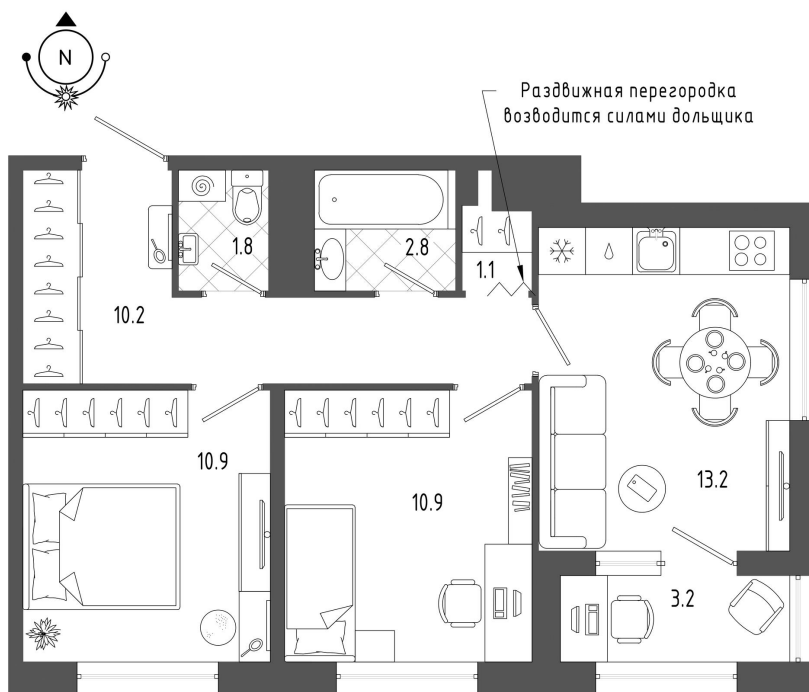
Цена при 100% оплате

**Р**

Цена по прайсу

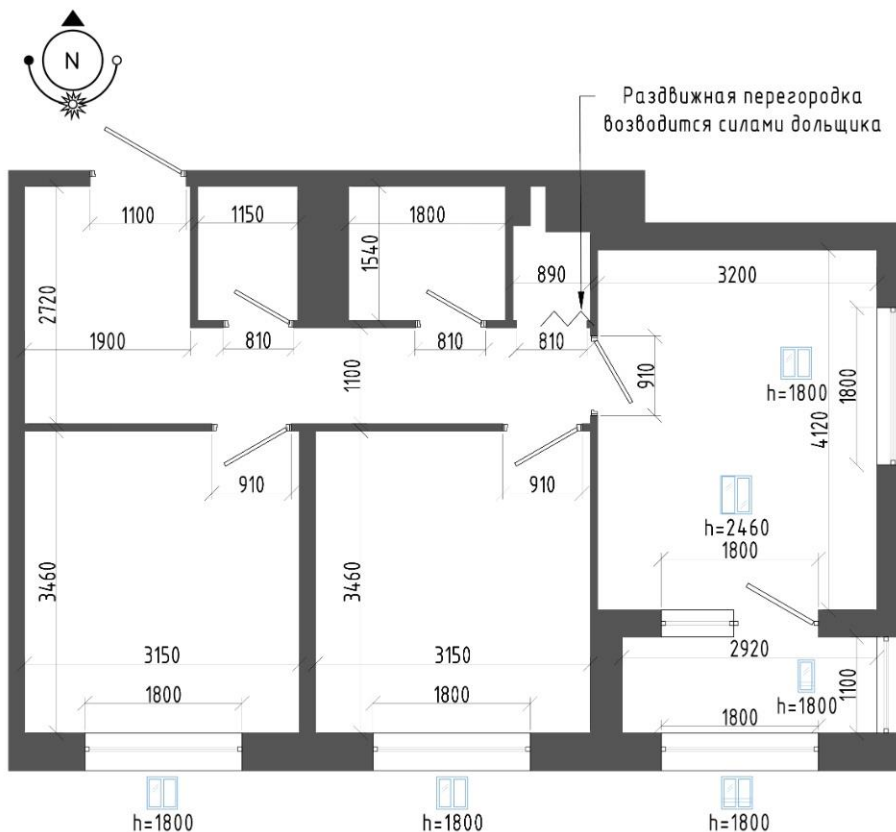
**Р**

Предложение актуально на 20.05.2022, 3:36



Предложение не является публичной офертой, размеры являются приблизительными и могут отличаться от фактических

- Угловая планировка 2-комнатной квартиры на две стороны света с просторной кухней и двумя уютными спальнями отлично подойдёт для семьи с ребёнком.
- Просторный входной холл с местом для размещения шкафа-купе или мебели прихожей.
- В коридоре есть отдельное помещение кладовой, в которой также можно обустроить гардеробную.
- Просторная кухня с двумя окнами на две стороны света, пространство которой отлично разделяется на зону готовки, столовую часть и место отдыха.
- Дополнительное преимущество кухни – остеклённая лоджия, на которой можно обустроить место хранения, отдыха или работы.
- Две жилые комнаты практически квадратной формы. Ширина комнат позволит разместить необходимую мебель и уютно обустроить каждую комнату.
- Просторный раздельный санузел, площадь которого позволит установить всю необходимую сантехнику, мебель и стиральную машину.



Предложение не является публичной офертой, размеры являются приблизительными и могут отличаться от фактических

1.	Коридор	10,20 м <sup>2</sup>
2.	Кухня	13,20 м <sup>2</sup>
3.	Комната	10,90 м <sup>2</sup>
4.	Комната	10,90 м <sup>2</sup>
5.	Ванная	2,80 м <sup>2</sup>
6.	Санузел	1,80 м <sup>2</sup>
7.	Кладовая	1,10 м <sup>2</sup>
8.	Лоджия	3,20 м <sup>2</sup>