

ЭТАЛОН

ОДИН ИЗ КРУПНЕЙШИХ И НАДЕЖНЫХ
ДЕВЕЛОПЕРОВ РОССИИ

35 ЛЕТ

успешной работы
на рынке
недвижимости России

59 ГОРОДОВ
РОССИИ

общенациональная
сеть продаж

7,9 МЛН М²

недвижимости введено
в эксплуатацию

350 ТЫСЯЧ
ЧЕЛОВЕК

проживает в домах
компании



» ПЕРСОНАЛЬНОЕ ПРЕДЛОЖЕНИЕ

Санкт-Петербург

8 (800) 511-54-71 (звонок по РФ бесплатный)

8 (812) 380-05-25

lenspecsmu@etalongroup.com

Региональные представительства

8 (800) 100-61-85 (звонок по РФ бесплатный)

region@etalongroup.com

КВАРТАЛ ГАЛАКТИКА

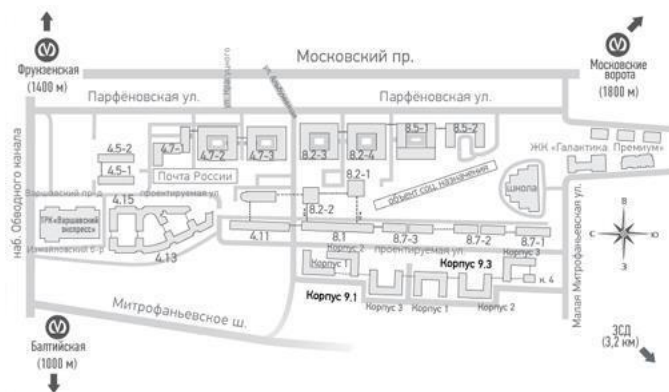
Квартал «Галактика» – масштабный проект в центре города. Большая часть корпусов уже сдана и заселена. В составе проекта – современные жилые дома, детские сады, школы, детские и спортивные площадки, паркинги, зоны отдыха, коммерческие помещения, кабинеты врача общей практики. Корпуса 9.1 и 9.3 – финальный этап, завершающий строительство всего проекта Квартал «Галактика».

ИЗМАЙЛОВСКИЙ БУЛЬВАР, УЧ. 3, 4



ПРЕИМУЩЕСТВА ПРОЕКТА

- Историческая часть Адмиралтейского района
- Индивидуальный дизайн фасадов
- Современные планировки европейского уровня
- Застекленные балконы и лоджии
- Свои школы и детские сады
- Подземные паркинги
- Детские и спортивные площадки
- Развитая инфраструктура квартала и района
- Просторные лифты с плавным ходом
- Охраняемая территория и видеонаблюдение



МЕСТОПОЛОЖЕНИЕ

- 10 мин пешком до ст. м. «Балтийская»
- 15 мин пешком до ст. м. «Фрунзенская»
- 19 мин пешком до ст. м. «Московские Ворота»

На автомобиле:

- 14 мин до исторического центра (Невский пр.)
- 6 мин до ЗСД
- 23 мин до аэропорта Пулково
- 30 мин до г. Пушкин
- 40 мин до Павловска и Петергофа

ЭТАЛОН

Санкт-Петербург

8 (800) 511-54-71 (звонок по РФ бесплатный)

lenspecsmu@etalongroup.com

Региональные представительства

8 (800) 100-61-85 (звонок по РФ бесплатный)

region@etalongroup.com

Однокомнатная № 680

Дом сдан

Общая площадь	Этаж	Корпус
0,00 м²	4	Квартал «Галактика», корпус 9.3
Кухня	Отделка	Секция
6,00 м²	Без отделки	Парадная 11

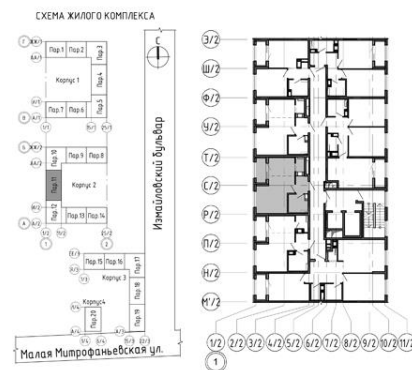
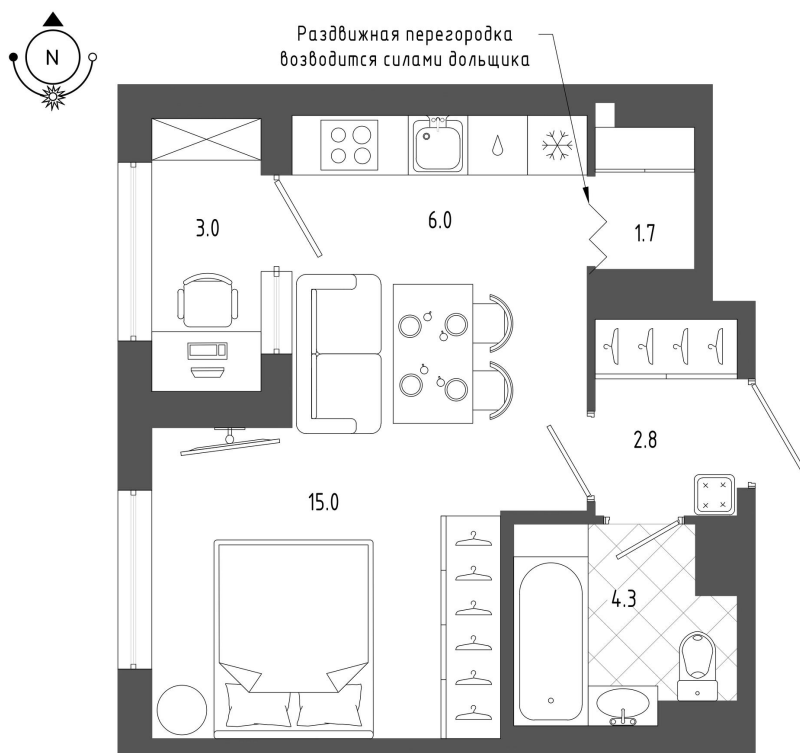
Цена при 100% оплате

Р

Цена по прайсу

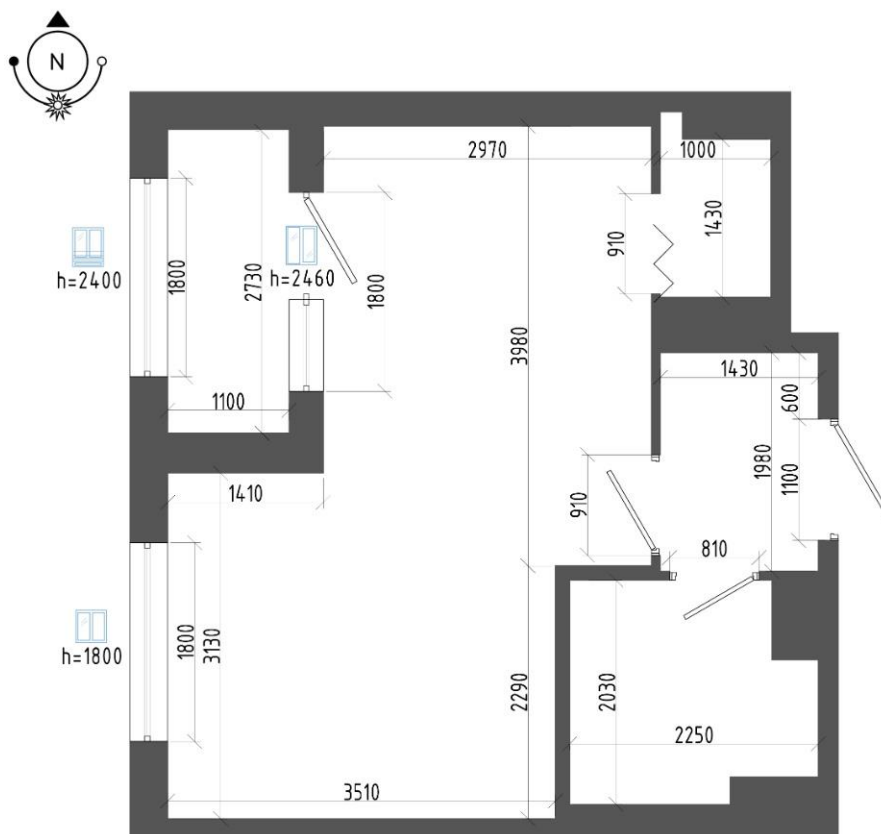
Р

Предложение актуально на 28.01.2023, 16:07



Предложение не является публичной офертой, размеры являются приблизительными и могут отличаться от фактических

- Планировка квартиры – по-европейски открытый формат жилого пространства для комфортной жизни одного человека или молодой семьи.
- Окна квартиры выходят на западную сторону – в квартире будет солнечно во второй половине дня.
- Прихожая с выделенной нишей для установки гардеробной справа от входа.
- Пространство кухни и жилой части объединено. Справа от входа расположена зона кухни. Дополнительным преимуществом является отдельное помещение кладовой, в которой по желанию можно сделать гардероб. Слева от входа можно комфортно обустроить зону гостиной и спальни.
- Ещё одним преимуществом является остеклённая лоджия, на которой можно организовать место работы или отдыха.
- Просторный совмещённый санузел с возможностью установить всю необходимую сантехнику, мебель и стиральную машину.



Предложение не является публичной офертой, размеры являются приблизительными и могут отличаться от фактических

1.	Коридор	2,80 м²
2.	Зона кухни	6,00 м²
3.	комната	15,00 м²
4.	Совмещенный санузел	4,30 м²
5.	Кладовая	1,70 м²
6.	Лоджия	3,00 м²