

# ЭТАЛОН

ОДИН ИЗ КРУПНЕЙШИХ И НАДЕЖНЫХ  
ДЕВЕЛОПЕРОВ РОССИИ

**35** ЛЕТ

успешной работы  
на рынке  
недвижимости России

**59** ГОРОДОВ  
РОССИИ

общенациональная  
сеть продаж

**7,9** МЛН М<sup>2</sup>

недвижимости введено  
в эксплуатацию

**350** ТЫСЯЧ  
ЧЕЛОВЕК

проживает в домах  
компании



## » ПЕРСОНАЛЬНОЕ ПРЕДЛОЖЕНИЕ

### Санкт-Петербург

8 (800) 511-54-71 (звонок по РФ бесплатный)

8 (812) 380-05-25

[lenspecsmu@etabngroup.com](mailto:lenspecsmu@etabngroup.com)

### Региональные представительства

8 (800) 333-05-25 (звонок по РФ бесплатный)

[region@etabngroup.com](mailto:region@etabngroup.com)

# КВАРТАЛ ГАЛАКТИКА

Квартал «Галактика» – масштабный проект в центре города. Большая часть корпусов уже сдана и заселена. В составе проекта – современные жилые дома, детские сады, школы, детские и спортивные площадки, паркинги, зоны отдыха, коммерческие помещения, кабинеты врача общей практики. Корпуса 9.1 и 9.3 – финальный этап, завершающий строительство всего проекта Квартал «Галактика».

ИЗМАЙЛОВСКИЙ БУЛЬВАР, УЧ. 3, 4



## ПРЕИМУЩЕСТВА ПРОЕКТА

- Историческая часть Адмиралтейского района
- Индивидуальный дизайн фасадов
- Современные планировки европейского уровня
- Застекленные балконы и лоджии
- Свои школы и детские сады
- Подземные паркинги
- Детские и спортивные площадки
- Развитая инфраструктура квартала и района
- Просторные лифты с плавным ходом
- Охраняемая территория и видеонаблюдение



## МЕСТОПОЛОЖЕНИЕ

- 10 мин пешком до ст. м. «Балтийская»
- 15 мин пешком до ст. м. «Фрунзенская»
- 19 мин пешком до ст. м. «Московские Ворота»

На автомобиле:

- 14 мин до исторического центра (Невский пр.)
- 6 мин до ЗСД
- 23 мин до аэропорта Пулково
- 30 мин до г. Пушкин
- 40 мин до Павловска и Петергофа

**ЭТАЛОН**

Санкт-Петербург

8 (800) 511-54-71 (звонок по РФ бесплатный)

[lenspecsmu@etalongroup.com](mailto:lenspecsmu@etalongroup.com)

Региональные представительства

8 (800) 333-05-25 (звонок по РФ бесплатный)

[region@etalongroup.com](mailto:region@etalongroup.com)

## Трехкомнатная № 1131

4 квартал 2022

Общая площадь	Этаж	Корпус
<b>0,00 м<sup>2</sup></b>	<b>3</b>	<b>Квартал «Галактика», корпус 9.3</b>
Кухня	Отделка	Секция
<b>21,10 м<sup>2</sup></b>	<b>Нет</b>	<b>Парадная 17</b>

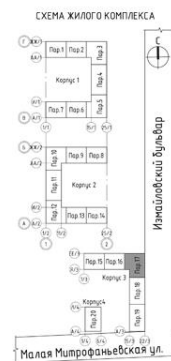
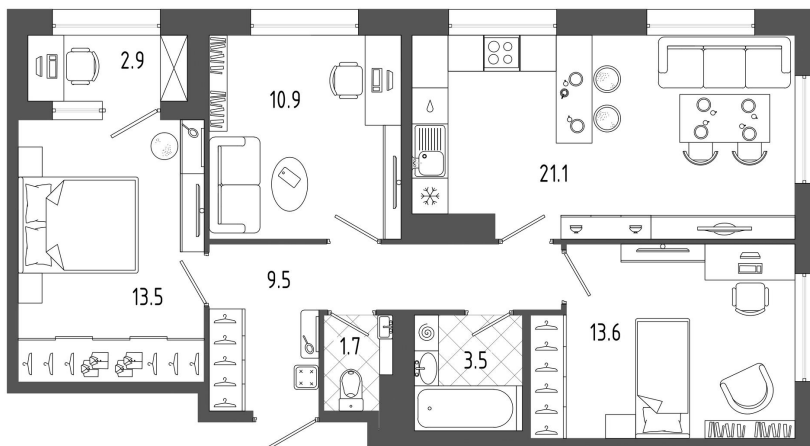
Цена при 100% оплате

**Р**

Цена по прайсу

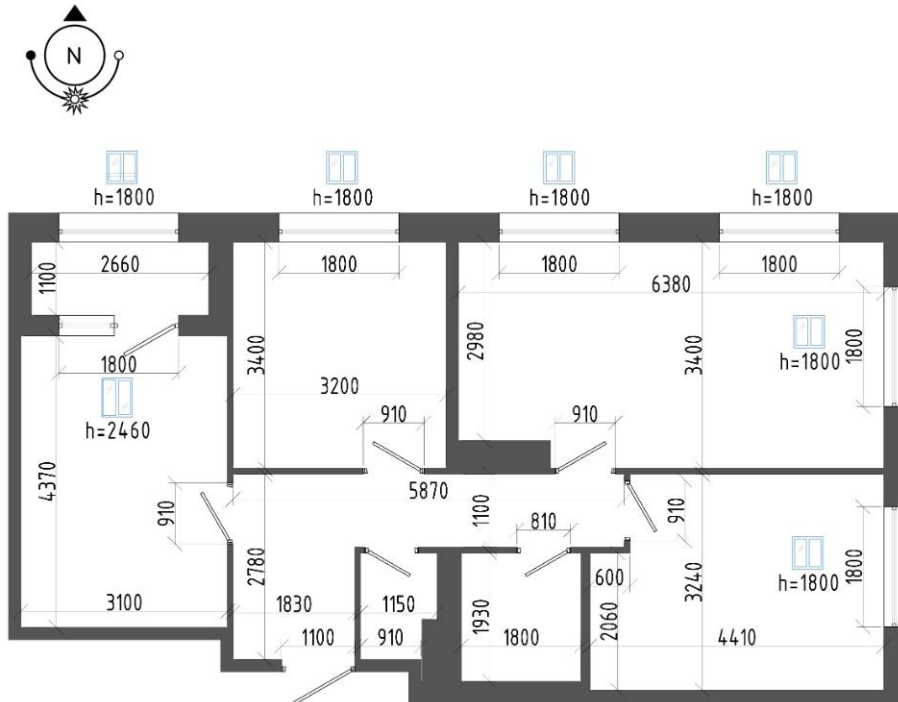
**Р**

Предложение актуально на 20.05.2022, 3:27



Предложение не является публичной офертой, размеры являются приблизительными и могут отличаться от фактических

- Угловая планировка 3-комнатной квартиры с просторной кухней-гостиной и возможностью организации до трёх спален.
- Удобный входной холл с местом для мебели прихожей.
- Просторная кухня-гостиная с тремя окнами на две стороны света отлично зонирована на рабочую зону слева от входа, столовую часть и гостиную у двух окон.
- Конфигурация жилых комнат позволит организовать пространство максимально удобным способом.
- Преимущество одной из комнат – выход на остеклённую лоджию, на которой можно обустроить дополнительное место отдыха или работы.
- Раздельный санузел, удобный для пользования, площадь которого позволит разместить всю необходимую сантехнику, мебель, стиральную машину.



Предложение не является публичной офертой, размеры являются приблизительными и могут отличаться от фактических

1.	Коридор .....	<b>9,50 м<sup>2</sup></b>
2.	Кухня .....	<b>21,10 м<sup>2</sup></b>
3.	Комната .....	<b>13,50 м<sup>2</sup></b>
4.	Комната .....	<b>10,90 м<sup>2</sup></b>
5.	Комната .....	<b>13,60 м<sup>2</sup></b>
6.	Ванная .....	<b>3,50 м<sup>2</sup></b>
7.	Санузел .....	<b>1,70 м<sup>2</sup></b>
8.	Лоджия .....	<b>2,90 м<sup>2</sup></b>