

35 ЛЕТ

успешной работы
на рынке
недвижимости России

59 ГОРОДОВ
РОССИИ

общенациональная
сеть продаж

7,9 МЛН М²

недвижимости введено
в эксплуатацию

350 ТЫСЯЧ
ЧЕЛОВЕК

проживает в домах
компании



» ПЕРСОНАЛЬНОЕ ПРЕДЛОЖЕНИЕ

Санкт-Петербург

8 (800) 511-54-71 (звонок по РФ бесплатный)

8 (812) 380-05-25

lenspecsmu@etabongroup.com

Региональные представительства

8 (800) 333-05-25 (звонок по РФ бесплатный)

region@etabongroup.com

КВАРТАЛ ГАЛАКТИКА

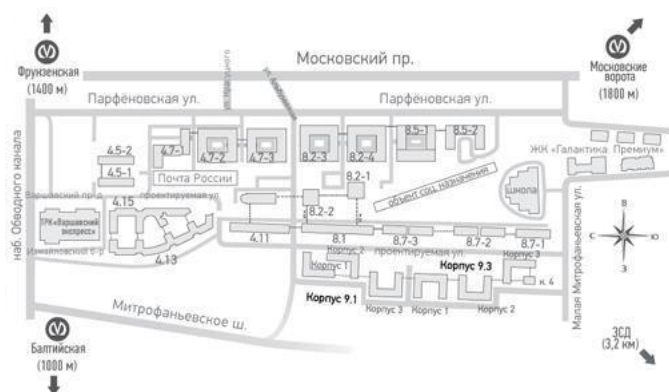
Квартал «Галактика» – масштабный проект в центре города. Большая часть корпусов уже сдана и заселена. В составе проекта – современные жилые дома, детские сады, школы, детские и спортивные площадки, паркинги, зоны отдыха, коммерческие помещения, кабинеты врача общей практики. Корпуса 9.1 и 9.3 – финальный этап, завершающий строительство всего проекта Квартал «Галактика».

ИЗМАЙЛОВСКИЙ БУЛЬВАР, УЧ. 3, 4



ПРЕИМУЩЕСТВА ПРОЕКТА

- Историческая часть Адмиралтейского района
- Индивидуальный дизайн фасадов
- Современные планировки европейского уровня
- Застекленные балконы и лоджии
- Свои школы и детские сады
- Подземные паркинги
- Детские и спортивные площадки
- Развитая инфраструктура квартала и района
- Просторные лифты с плавным ходом
- Охраняемая территория и видеонаблюдение



МЕСТОПОЛОЖЕНИЕ

- 10 мин пешком до ст. м. «Балтийская»
- 15 мин пешком до ст. м. «Фрунзенская»
- 19 мин пешком до ст. м. «Московские Ворота»

На автомобиле:

- 14 мин до исторического центра (Невский пр.)
- 6 мин до ЗСД
- 23 мин до аэропорта Пулково
- 30 мин до г. Пушкин
- 40 мин до Павловска и Петергофа

Санкт-Петербург

Региональные представительства

ЭТАЛОН

8 (800) 511-54-71 (звонок по РФ бесплатный)

8 (800) 333-05-25 (звонок по РФ бесплатный)

lenspecsmu@etalongroup.com

region@etalongroup.com

Однокомнатная № 1313

4 квартал 2022

| | | |
|---------------------------|------------|--|
| Общая площадь | Этаж | Корпус |
| 0,00 м² | 6 | Квартал «Галактика», корпус 9.3 |
| Кухня | Отделка | Секция |
| 0,00 м² | Нет | Парадная 19 |

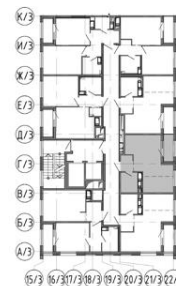
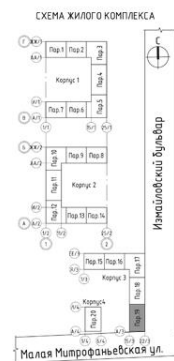
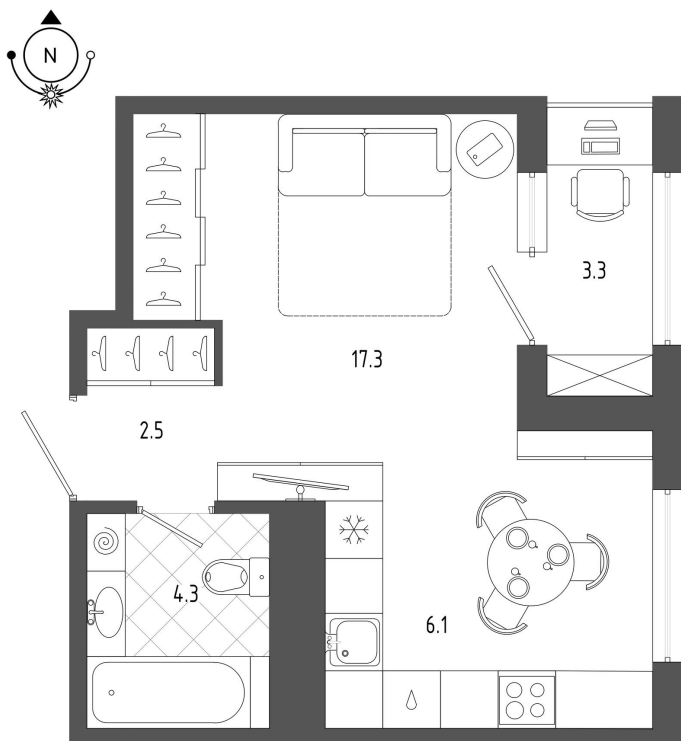
Цена при 100% оплате

Р

Цена по прайсу

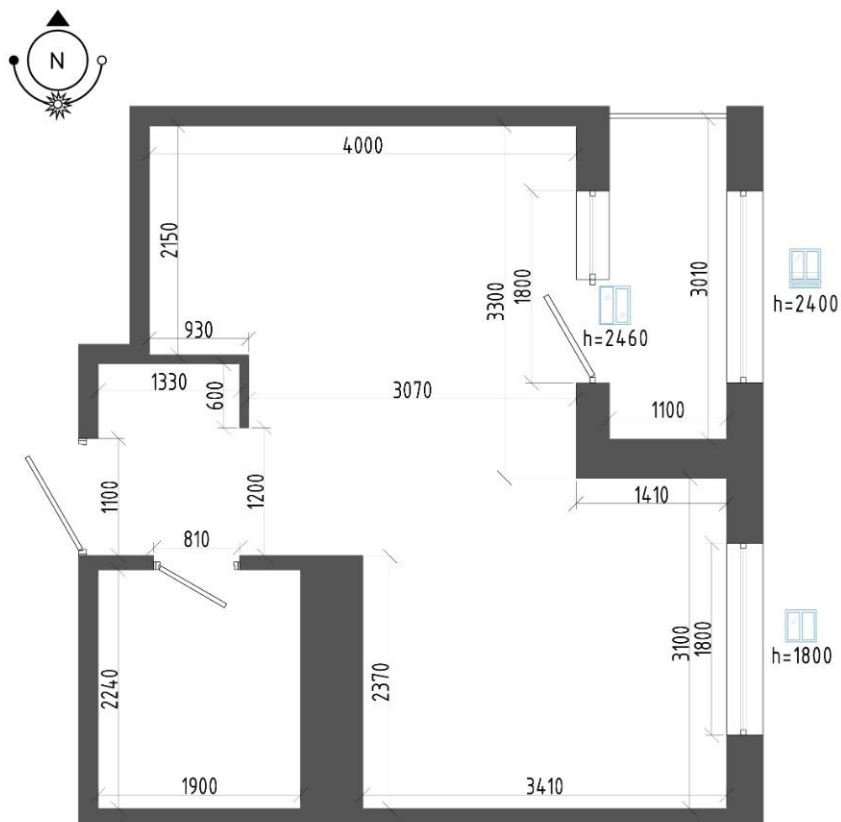
Р

Предложение актуально на 20.05.2022, 3:28



Предложение не является публичной офертой, размеры являются приблизительными и могут отличаться от фактических

- Планировка квартиры – по-европейски открытый формат жилого пространства.
- Прихожая с нишей для установки гардеробной слева от входа.
- Пространство кухни и жилой части объединено: зона кухни справа от входа, зона спальни и гостиной – слева.
- Ещё одним преимуществом квартиры является широкая лоджия, на которой можно организовать место работы или отдыха.
- Просторный совмещённый санузел с возможностью установить всю необходимую сантехнику, мебель и стиральную машину.



Предложение не является публичной офертой, размеры являются приблизительными и могут отличаться от фактических