

8 регионов России

География присутствия проектов

38 проектов

В стадии проектирования и строительства

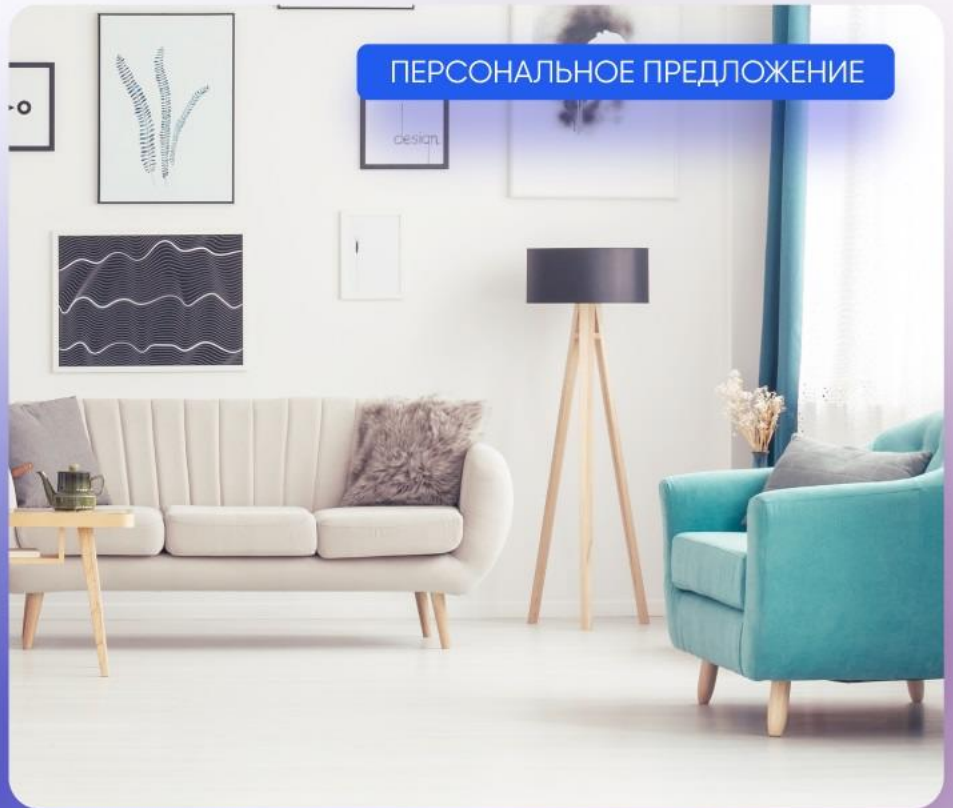
59 городов России

Партнерская сеть продаж

>370 тысяч человек

Проживает в домах компании

ПЕРСОНАЛЬНОЕ ПРЕДЛОЖЕНИЕ



ИПОТЕКА



РАССРОЧКА



TRADE-IN



МАТЕРИНСКИЙ
КАПИТАЛ



АКЦИИ
И СКИДКИ

Санкт-Петербург

8 (800) 511-54-71 (звонок по РФ бесплатный)

8 (812) 380-05-25

spb-office@etalongroup.com

Региональные представительства

8 (800) 100-61-85 (звонок по РФ бесплатный)

region@etalongroup.com

DOMINO

Domino – жилой комплекс бизнес-класса, расположенный в исторической части Приморского района, в пешей доступности от станции метро «Черная речка». Сочетание минималистичных архитектурных линий, современных технологий, инфраструктуры, благоустройства и продуманной планировки гарантируют будущим жителям высокий уровень комфорта и уюта.

📍 БЕЛООСТРОВСКАЯ УЛИЦА, ДОМ 28



ПРЕИМУЩЕСТВА ПРОЕКТА

- Закрытый двор без машин
- Панорамное остекление балконов и лоджий
- Индивидуальный дизайн мест общего пользования
- Колясочные в парадных
- Квартыры с мастер-спальнями, гардеробными и постирочными
- Надземный и подземный паркинги
- 2-6 квартир на этаже
- Детские и спортивные площадки, амфитеатр, и велодорожка во дворе
- Остекленная лоджия или французские балконы в квартире
- Квартыры с выходом на зеленую террасу на 2-м этаже



МЕСТОПОЛОЖЕНИЕ

- 600 м. до ст. м. «Черная речка»
- 800 м. до Крестовского острова

На автомобиле:

- 5 мин – Петроградская сторона
- 9 мин – Елагин остров
- 15 мин – Невский проспект
- 27 мин – Сестрорецк
- 30 мин – аэропорт Пулково

ЭТАЛОН

Санкт-Петербург

8 (800) 511-54-71 (звонок по РФ бесплатный)

spb-office@etalongroup.com

Региональные представительства

8 (800) 100-61-85 (звонок по РФ бесплатный)

region@etalongroup.com

Трехкомнатная № 318

4 квартал 2024

Общая площадь	Этаж	Корпус
108,10 м²	2	ЖК Domino Premium
Кухня	Отделка	Секция
23,40 м²	Без отделки	Парадная 7

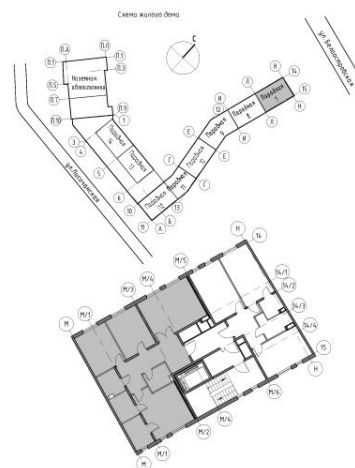
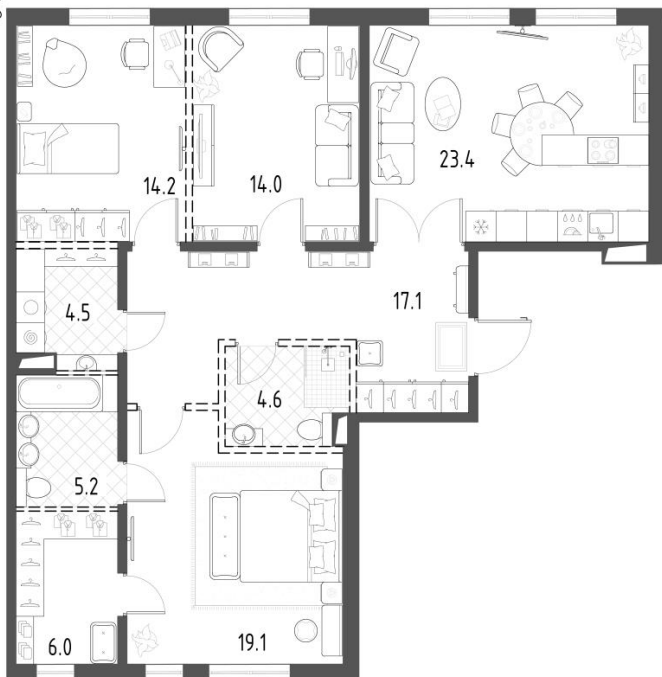
Цена при 100% оплате

26 110 924 Р

Цена по прайсу

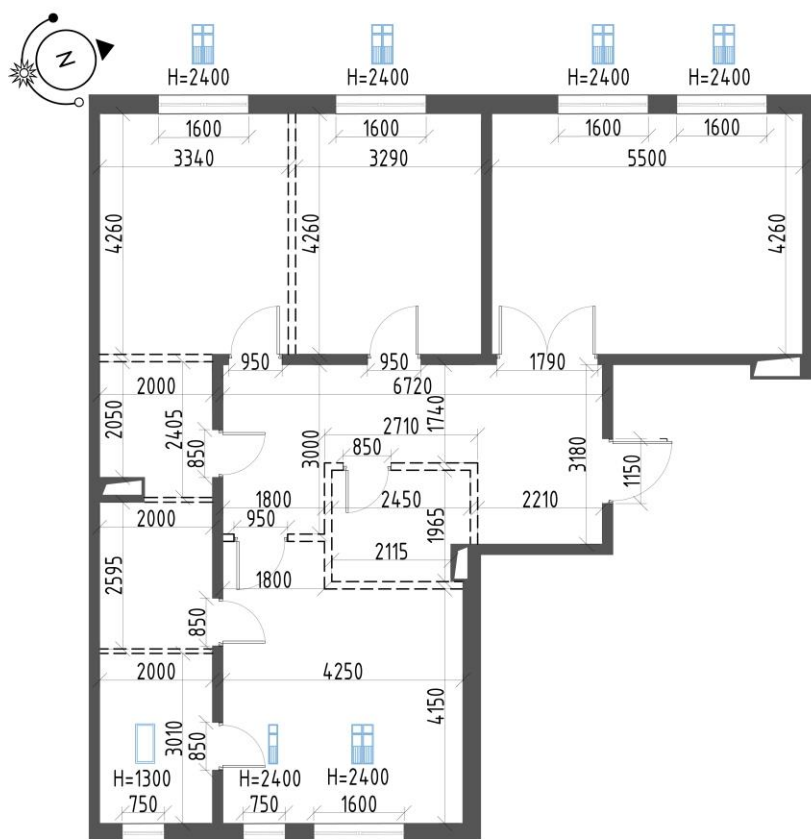
33 475 543 Р

Предложение актуально на 06.06.2023, 19:04



Внутриквартирные перегородки, изображенные пунктирными линиями, возводятся Застройщиком на высоту одного блока перегородочного материала

- Просторная семейная квартира запроектирована с идеально выверенным зонированием и наполнением.
- Входная зона с местом под гардеробную.
- Справа при входе в квартиру запроектирована большая кухня-гостиная с двумя «французскими» балконами. Пространство позволяет удобно разделить зону готовки, столовую и гостиную части.
- Территория трех жилых комнат-спален обособлена от входной зоны.
- В каждой из спален «французские» балконы, которые обеспечат максимум естественного света.
- Две спальни выходят окнами в тихий двор, с видом на благоустроенную территорию жилого комплекса. Они прекрасно подойдут под обустройство детских комнат.
- Третья жилая комната заслуживает особого внимания, в ней могут разместиться родители. Комната имеет функционал мастер-спальни с массой преимуществ. Окно в пол и «французский» балкон в жилой части комнаты, своя собственная отдельная гардеробная с окном и отдельное помещение приватной ванной комнаты позволяют ощутить дополнительный комфорт и уют.
- Еще одно отдельное помещение предусмотрено для постирочной, которую по желанию можно обустроить в полноценную гардеробную/кладовую.
- Рядом с входом в квартиру расположен второй большой санузел с местом для установки душевой кабины.



Внутриквартирные перегородки, изображенные пунктирными линиями, возводятся Застройщиком на высоту одного блока перегородочного материала

1.	Холл	17,10 м ²
2.	Кухня	23,40 м ²
3.	комната	14,00 м ²
4.	комната	14,20 м ²
5.	комната	19,10 м ²
6.	Постирочная	4,50 м ²
7.	Совмещенный санузел	5,20 м ²
8.	Совмещенный санузел	4,60 м ²
9.	гардеробная	6,00 м ²