

8 регионов России

География присутствия проектов

38 проектов

В стадии проектирования и строительства

59 городов России

Партнерская сеть продаж

>370 тысяч человек

Проживает в домах компании

ПЕРСОНАЛЬНОЕ ПРЕДЛОЖЕНИЕ



ИПОТЕКА



РАССРОЧКА



TRADE-IN



МАТЕРИНСКИЙ
КАПИТАЛ



АКЦИИ
И СКИДКИ

Санкт-Петербург

8 (800) 511-54-71 (звонок по РФ бесплатный)

8 (812) 380-05-25

spb-office@etalongroup.com

Региональные представительства

8 (800) 100-61-85 (звонок по РФ бесплатный)

region@etalongroup.com

DOMINO

Domino – жилой комплекс бизнес-класса, расположенный в исторической части Приморского района, в пешей доступности от станции метро «Черная речка». Сочетание минималистичных архитектурных линий, современных технологий, инфраструктуры, благоустройства и продуманной планировки гарантируют будущим жителям высокий уровень комфорта и уюта.

📍 БЕЛООСТРОВСКАЯ УЛИЦА, ДОМ 28



ПРЕИМУЩЕСТВА ПРОЕКТА

- Закрытый двор без машин
- Панорамное остекление балконов и лоджий
- Индивидуальный дизайн мест общего пользования
- Колясочные в парадных
- Квартиры с мастер-спальнями, гардеробными и постирочными
- Надземный и подземный паркинги
- 2-6 квартир на этаже
- Детские и спортивные площадки, амфитеатр, и велодорожка во дворе
- Остекленная лоджия или французские балконы в квартире
- Квартиры с выходом на зеленую террасу на 2-м этаже



МЕСТОПОЛОЖЕНИЕ

- 600 м. до ст. м. «Черная речка»
- 800 м. до Крестовского острова

На автомобиле:

- 5 мин – Петроградская сторона
- 9 мин – Елагин остров
- 15 мин – Невский проспект
- 27 мин – Сестрорецк
- 30 мин – аэропорт Пулково

ЭТАЛОН

Санкт-Петербург

8 (800) 511-54-71 (звонок по РФ бесплатный)

spb-office@etalongroup.com

Региональные представительства

8 (800) 100-61-85 (звонок по РФ бесплатный)

region@etalongroup.com

Двухкомнатная № 356

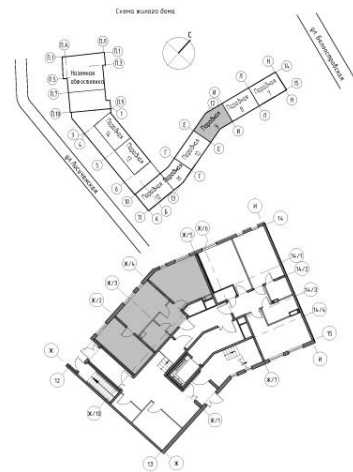
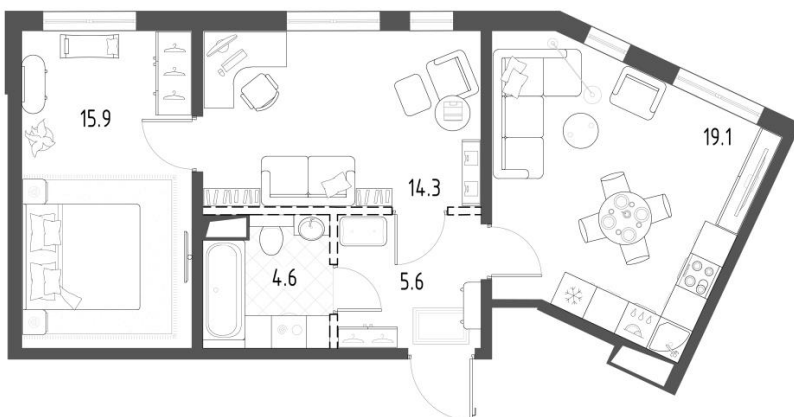
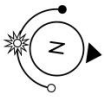
4 квартал 2024

Общая площадь	Этаж	Корпус
59,40 м²	1	ЖК Domino Premium
Кухня	Отделка	Секция
19,10 м²	Без отделки	Парадная 9

Цена при 100% оплате
14 763 599 Р

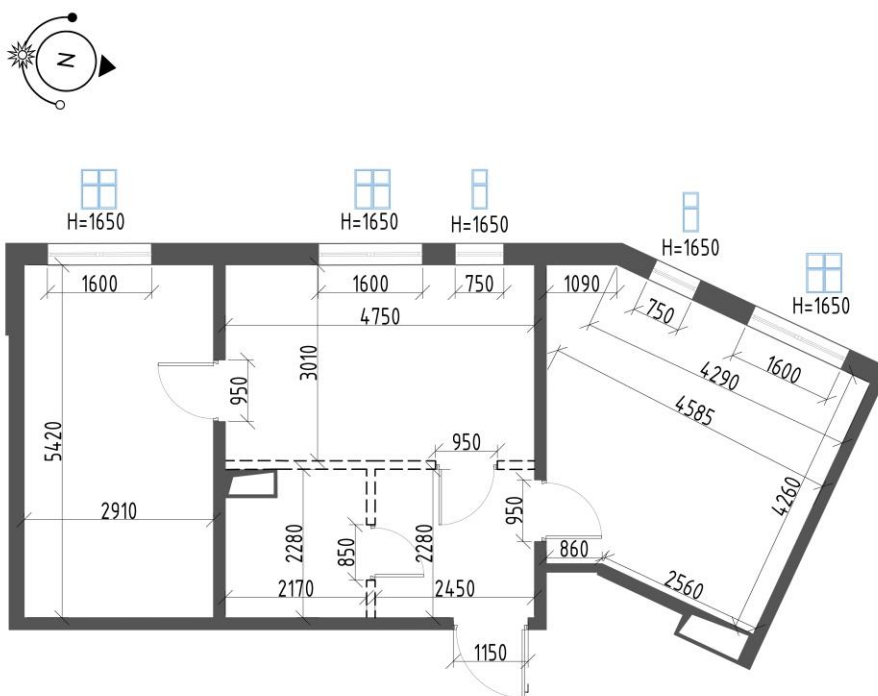
Цена по прайсу
18 927 691 Р

Предложение актуально на 06.06.2023, 19:03



Внутриквартирные перегородки, изображенные пунктирными линиями, возводятся Застройщиком на высоту одного блока перегородочного материала

- Современная планировка квартиры с двумя жилыми комнатами и просторной кухней-гостиной оригинальной конфигурации.
- Преимуществом квартиры является то, что окна всех помещений выходят в тихий двор, с видом на благоустроенную территорию жилого комплекса.
- Эргономичный входной холл с местом под мебель прихожей.
- Конфигурация двух жилых комнат предусматривает удобное зонирование. Проход в дальнюю комнату осуществляется через вторую комнату, тем самым обеспечивая максимальную тишину и покой.
- В проходной комнате можно обустроить вместительную гардеробную, рабочую или зону хобби, мини-спортзал или дополнительную территорию отдыха.
- Кухня-гостиная нестандартной конфигурации, просторная, с двумя окнами. Пространство кухни можно разделить на зону готовки, столовую и гостевую части.
- Просторный санузел, где разместятся вся необходимая сантехника, мебель, стиральная машина.



Внутриквартирные перегородки, изображенные пунктирными линиями, возводятся Застройщиком на высоту одного блока перегородочного материала

1.	Холл	5,60 м ²
2.	Кухня	19,10 м ²
3.	комната	14,30 м ²
4.	комната	15,80 м ²
5.	Совмещенный санузел	4,60 м ²