

ЭТАЛОН

ОДИН ИЗ КРУПНЕЙШИХ И НАДЕЖНЫХ
ДЕВЕЛОПЕРОВ РОССИИ

35 ЛЕТ

успешной работы
на рынке
недвижимости России

59 ГОРОДОВ
РОССИИ

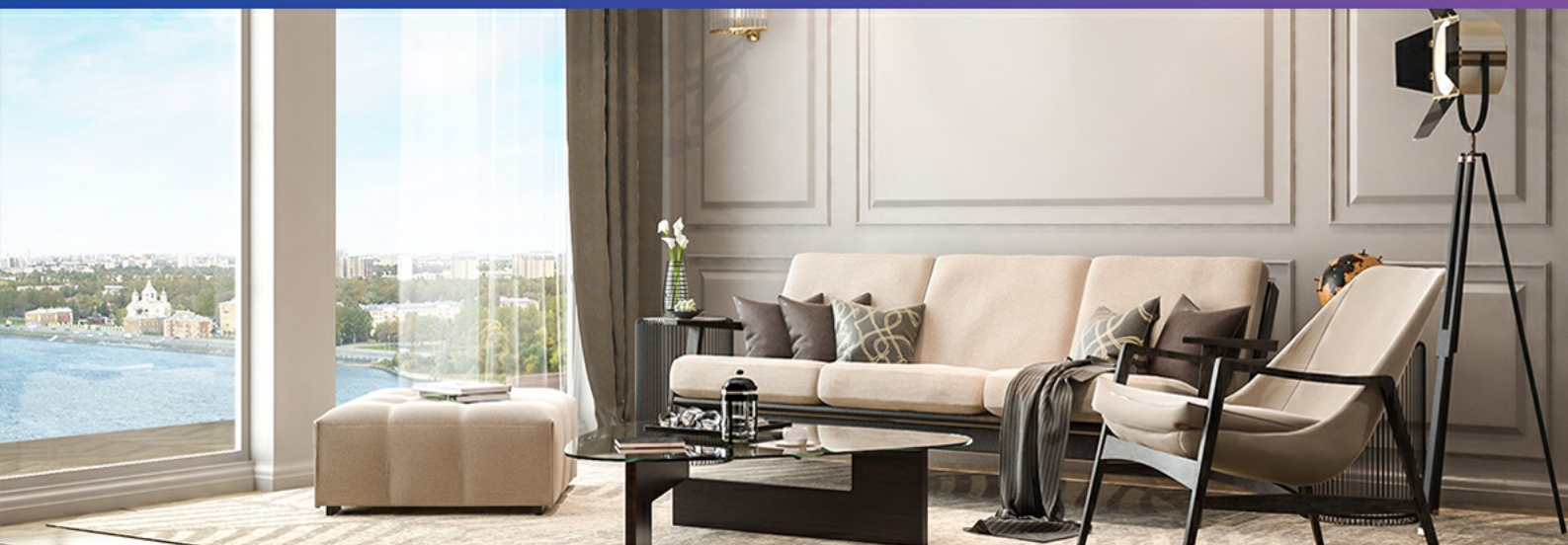
общенациональная
сеть продаж

7,9 МЛН М²

недвижимости введено
в эксплуатацию

350 ТЫСЯЧ
ЧЕЛОВЕК

проживает в домах
компании



» ПЕРСОНАЛЬНОЕ ПРЕДЛОЖЕНИЕ

Санкт-Петербург

8 (800) 511-54-71 (звонок по РФ бесплатный)

8 (812) 380-05-25

lenspecsmu@etabngroup.com

Региональные представительства

8 (800) 100-61-85 (звонок по РФ бесплатный)

region@etabngroup.com

DOMINO

PREMIUM

Жилой комплекс бизнес-класса DOMINO Premium расположен в исторической части Приморского района, в шаговой доступности от станции метро «Черная речка» и является частью проекта DOMINO, воплощая его бизнес-концепцию.

📍 БЕЛООСТРОВСКАЯ УЛИЦА, Д. 28, ЛИТ. А



ПРЕИМУЩЕСТВА ПРОЕКТА

- Квартиры с мастер-спальнями, гардеробными и постирочными
- Французские балконы
- Квартиры на 2-м этаже с выходом на общую террасу
- Общественная комьюнити-зона в секции 7
- В каждой секции запроектировано помещение для мытья лап домашних животных
- Индивидуальный дизайн мест общего пользования
- Колясочные в каждой парадной
- Наземный 8-этажный паркинг на 155 машино-мест
- Индивидуальные кладовые в подвале паркинга
- Двор с сохраненными деревьями, амфитеатр



МЕСТОПОЛОЖЕНИЕ

- 600 м ст. м. «Черная речка»
- 540 м Строгановский парк
- 800 м набережная р. Большой Невки
- 16 мин на автомобиле до исторического центра
- 5 мин на автомобиле до Петроградской стороны

ЭТАЛОН

Санкт-Петербург

8 (800) 511-54-71 (звонок по РФ бесплатный)

lenspecsmu@etalongroup.com

Региональные представительства

8 (800) 100-61-85 (звонок по РФ бесплатный)

region@etalongroup.com

Двухкомнатная № 358

4 квартал 2024

Общая площадь	Этаж	Корпус
79,90 м²	2	ЖК Domino Premium
Кухня	Отделка	Секция
19,90 м²	Без отделки	Парадная 9

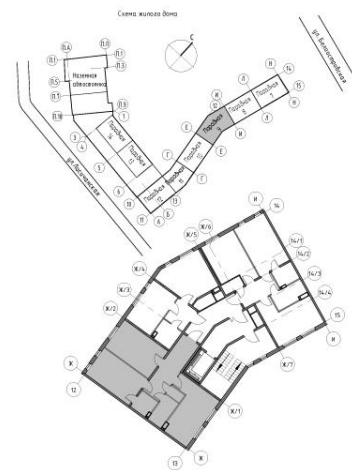
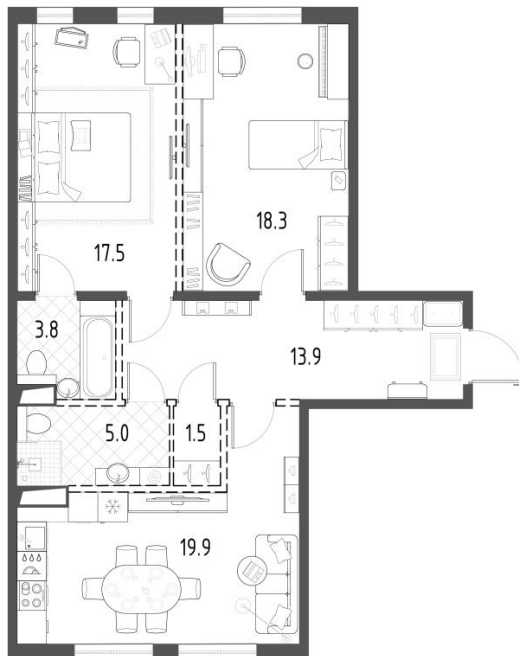
Цена при 100% оплате

23 075 343 Р

Цена по прайсу

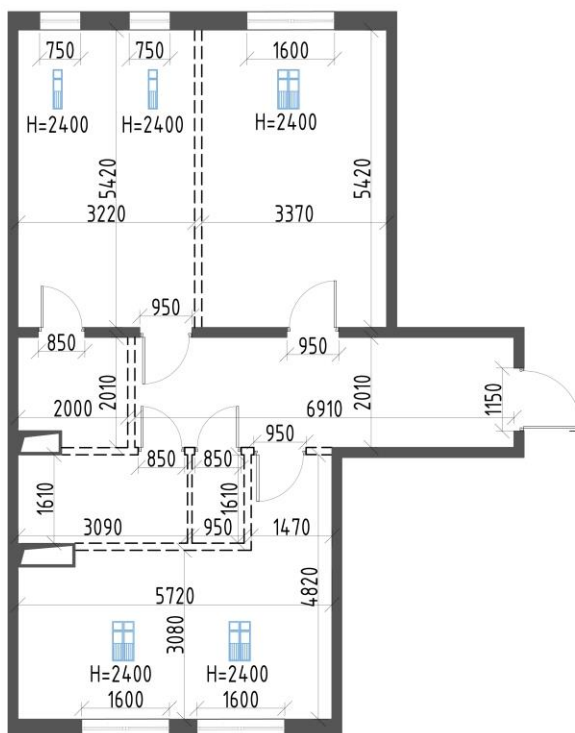
25 639 270 Р

Предложение актуально на 28.01.2023, 16:12



Внутриквартирные перегородки, изображенные пунктирными линиями, возводятся Застройщиком на высоту одного блока перегородочного материала

- Планировка 2квк с просторной кухней-гостиной с массой преимуществ.
- Просторный входной холл с отдельным помещением гардеробной.
- Большая кухня-гостиная с двумя «французскими» балконами, которую можно функционально разделить на место готовки, столовую и гостевую части.
- Две просторные жилые комнаты имеют достаточно места для размещения необходимой мебели. Окна комнат выходят в тихий двор, с видом на благоустроенную территорию жилого комплекса, что обеспечит приватность и тишину, когда это необходимо.
- Одна из жилых комнат с функционалом мастер-спальни, с собственной приватной ванной комнатой. Преимуществом второй комнаты является элегантный «французский» балкон.
- Второй санузел площадью более 5 кв. м, в нем разместятся вся необходимая сантехника, мебель, стиральная машина.



Внутриквартирные перегородки, изображенные пунктирными линиями, возводятся Застройщиком на высоту одного блока перегородочного материала

1.	Холл	13,90 м ²
2.	Кухня	19,90 м ²
3.	комната	18,30 м ²
4.	комната	17,50 м ²
5.	Совмещенный санузел	3,80 м ²
6.	Совмещенный санузел	5,00 м ²
7.	гардеробная	1,50 м ²