

**8** регионов России

География присутствия проектов

**38** проектов

В стадии проектирования и строительства

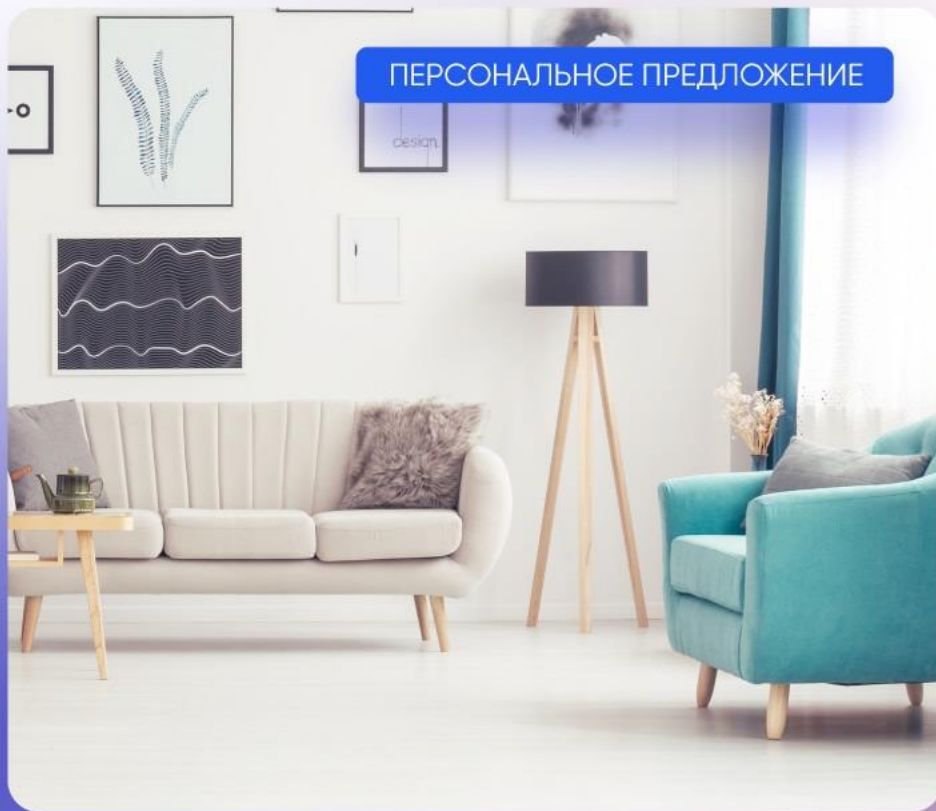
**59** городов России

Партнерская сеть продаж

**>370** тысяч человек

Проживает в домах компании

ПЕРСОНАЛЬНОЕ ПРЕДЛОЖЕНИЕ



ИПОТЕКА



РАССРОЧКА



TRADE-IN



МАТЕРИНСКИЙ  
КАПИТАЛ



АКЦИИ  
И СКИДКИ

### Санкт-Петербург

8 (800) 511-54-71 (звонок по РФ бесплатный)

8 (812) 380-05-25

spb-office@etalongroup.com

### Региональные представительства

8 (800) 100-61-85 (звонок по РФ бесплатный)

region@etalongroup.com

# DOMINO

Domino – жилой комплекс бизнес-класса, расположенный в исторической части Приморского района, в пешей доступности от станции метро «Черная речка». Сочетание минималистичных архитектурных линий, современных технологий, инфраструктуры, благоустройства и продуманной планировки гарантируют будущим жителям высокий уровень комфорта и уюта.

📍 БЕЛООСТРОВСКАЯ УЛИЦА, ДОМ 28



## ПРЕИМУЩЕСТВА ПРОЕКТА

- Закрытый двор без машин
- Панорамное остекление балконов и лоджий
- Индивидуальный дизайн мест общего пользования
- Колясочные в парадных
- Квартиры с мастер-спальнями, гардеробными и постирочными
- Надземный и подземный паркинги
- 2-6 квартир на этаже
- Детские и спортивные площадки, амфитеатр, и велодорожка во дворе
- Остекленная лоджия или французские балконы в квартире
- Квартиры с выходом на зеленую террасу на 2-м этаже



## МЕСТОПОЛОЖЕНИЕ

- 600 м. до ст. м. «Черная речка»
- 800 м. до Крестовского острова

На автомобиле:

- 5 мин – Петроградская сторона
- 9 мин – Елагин остров
- 15 мин – Невский проспект
- 27 мин – Сестрорецк
- 30 мин – аэропорт Пулково

**ЭТАЛОН**

**Санкт-Петербург**

8 (800) 511-54-71 (звонок по РФ бесплатный)

spb-office@etalongroup.com

**Региональные представительства**

8 (800) 100-61-85 (звонок по РФ бесплатный)

region@etalongroup.com



## Двухкомнатная № 386

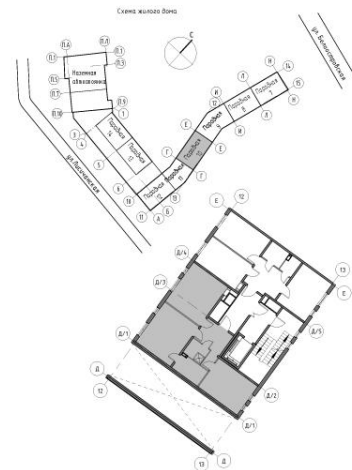
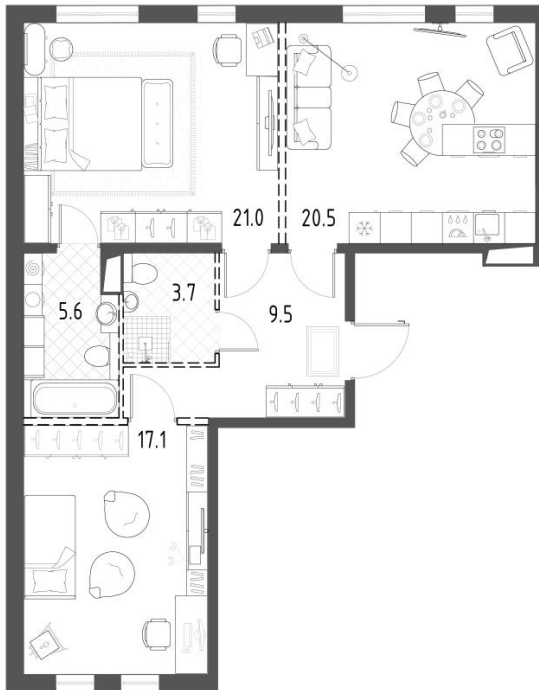
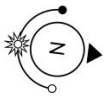
4 квартал 2024

Общая площадь	Этаж	Корпус
<b>76,80 м<sup>2</sup></b>	<b>2</b>	<b>ЖК Domino Premium</b>
Кухня	Отделка	Секция
<b>20,50 м<sup>2</sup></b>	<b>Без отделки</b>	<b>Парадная 10</b>

Цена при 100% оплате  
**19 155 502 Р**

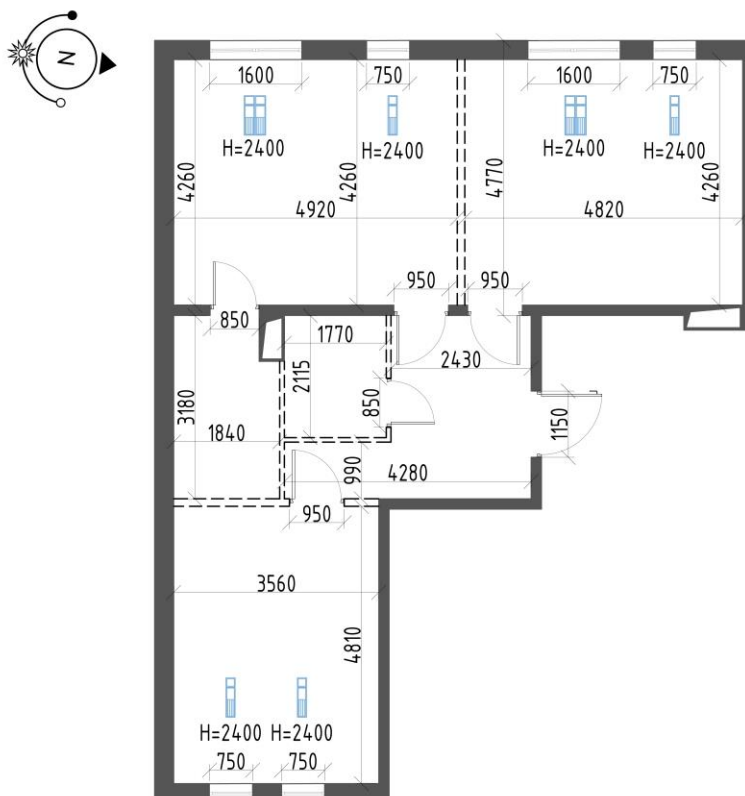
Цена по прайсу  
**24 558 336 Р**

Предложение актуально на 06.06.2023, 19:41



Внутриквартирные перегородки, изображенные пунктирными линиями, возводятся Застройщиком на высоту одного блока перегородочного материала

- Просторная двусторонняя планировка 2ккв с большой кухней-гостиной.
- Входной холл с выделенным местом для размещения гардеробной и совмещенный санузел.
- Большая кухня-гостиная с окном и «французским» балконом, которую можно разделить на место готовки, столовую часть и зону отдыха у окна.
- Две просторные жилые комнаты не граничат друг с другом, находятся в противоположных частях квартиры.
- Родители могут разместиться в большей по площади жилой комнате с функционалом мастер-спальни. Окно, «французский» балкон и отдельное помещение приватной ванной комнаты позволят ощутить дополнительный комфорт и уют.
- Вторая комната, расположенная на удалении от шумной входной зоны и кухни-гостиной, прекрасно подойдет для уютной детской.



Внутриквартирные перегородки, изображенные пунктирными линиями, возводятся Застройщиком на высоту одного блока перегородочного материала

1.	Холл .....	<b>9,50 м<sup>2</sup></b>
2.	Кухня .....	<b>20,50 м<sup>2</sup></b>
3.	комната .....	<b>21,00 м<sup>2</sup></b>
4.	комната .....	<b>16,50 м<sup>2</sup></b>
5.	Совмещенный санузел .....	<b>5,60 м<sup>2</sup></b>
6.	Совмещенный санузел .....	<b>3,70 м<sup>2</sup></b>