

# ЭТАЛОН

ОДИН ИЗ КРУПНЕЙШИХ И НАДЕЖНЫХ  
ДЕВЕЛОПЕРОВ РОССИИ

**35** ЛЕТ

успешной работы  
на рынке  
недвижимости России

**59** ГОРОДОВ  
РОССИИ

общенациональная  
сеть продаж

**7,9** МЛН М<sup>2</sup>

недвижимости введено  
в эксплуатацию

**350** ТЫСЯЧ  
ЧЕЛОВЕК

проживает в домах  
компании



## » ПЕРСОНАЛЬНОЕ ПРЕДЛОЖЕНИЕ

### Санкт-Петербург

8 (800) 511-54-71 (звонок по РФ бесплатный)

8 (812) 380-05-25

[lenspecsmu@etabngroup.com](mailto:lenspecsmu@etabngroup.com)

### Региональные представительства

8 (800) 100-61-85 (звонок по РФ бесплатный)

[region@etabngroup.com](mailto:region@etabngroup.com)

# МОНОГРАФИЯ

«Монография» — новый жилой комплекс комфорт-класса в Пушкинском районе. Продуманная квартирография, эргономичные планировки, современные технологические решения и видеонаблюдение на территории — гарантия комфорта и безопасности. Социально значимые объекты — школа, детский сад, поликлиника — находятся в шаговой доступности от жилого комплекса.

📍 ПУШКИНСКИЙ РАЙОН, ПОСЁЛОК ШУШАРЫ



## ПРЕИМУЩЕСТВА ПРОЕКТА

- 747 квартир от студий до 3-комнатных
- Дом 12 этажей, 15 секций
- 4-5 квартир на этаже
- Просторные кухни-гостиные
- Балконы и лоджии со сплошным остеклением
- Колясочные в каждом подъезде
- Современные и безопасные площадки для детей и взрослых
- Видеонаблюдение на территории
- Круглосуточная диспетчерская служба
- Школа, детские сады, поликлиника, магазины в шаговой доступности
- Строительство новой школы на 1925 мест и детского сада на 320 мест, которые будут работать на момент заселения в ЖК



## МЕСТОПОЛОЖЕНИЕ

- 15 минут на автомобиле до станции метро «Купчино»
- 5 минут на автомобиле до ж/д станции Шушары
- 10 минут на автомобиле до г. Пушкин и КАД
- 15 минут на автомобиле до аэропорта Пулково
- 30 минут на автомобиле до центра города

**ЭТАЛОН**

**Санкт-Петербург**

8 (800) 511-54-71 (звонок по РФ бесплатный)

[lenspecsmu@etalongroup.com](mailto:lenspecsmu@etalongroup.com)

**Региональные представительства**

8 (800) 100-61-85 (звонок по РФ бесплатный)

[region@etalongroup.com](mailto:region@etalongroup.com)

## Двухкомнатная № 5

2 квартал 2025

|                            |                    |                      |
|----------------------------|--------------------|----------------------|
| Общая площадь              | Этаж               | Корпус               |
| <b>63,00 м<sup>2</sup></b> | <b>2</b>           | <b>ЖК Монография</b> |
| Кухня                      | Отделка            | Секция               |
| <b>18,70 м<sup>2</sup></b> | <b>Без отделки</b> | <b>Парадная 1</b>    |

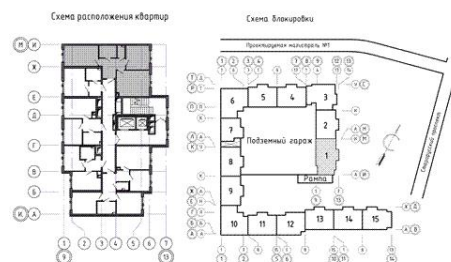
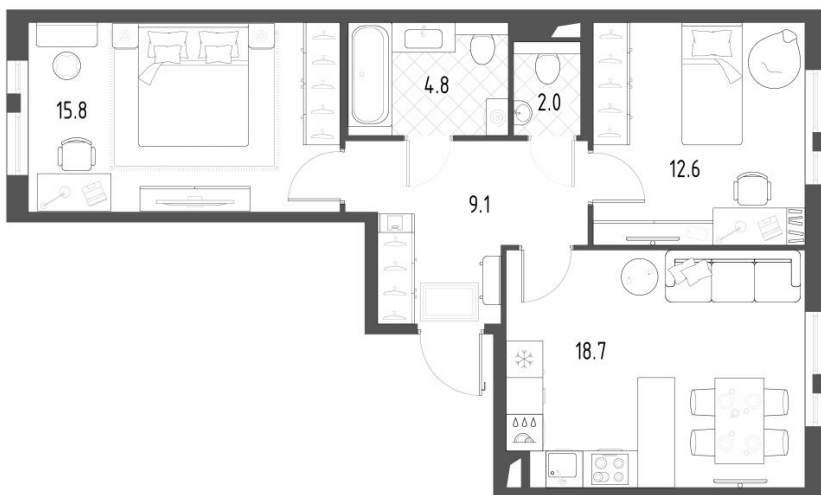
Цена при 100% оплате

**9 269 901 Р**

Цена по прайсу

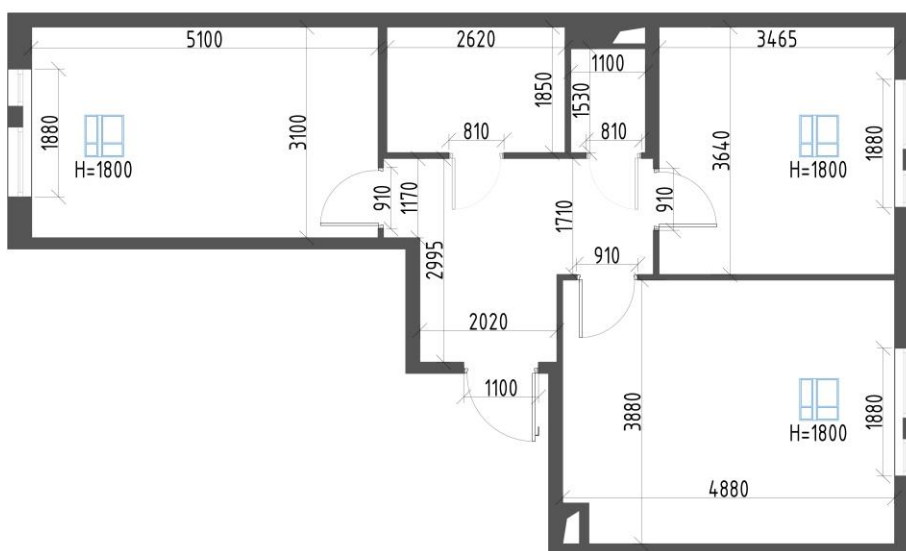
**9 757 791 Р**

Предложение актуально на 28.01.2023, 17:27



Предложение не является публичной офертой, размеры являются приблизительными и могут отличаться от фактических

- 2-комнатная квартира на две стороны света с просторной кухней-гостиной отлично подойдёт для семьи с ребёнком/детьми.
- Просторный входной холл с местом для размещения гардеробной. Входная зона не является проходной.
- Удобное расположение кухни-гостиной вблизи входной зоны в квартиру позволяет обеспечить приватность спальням, удалённым от входа.
- Кухня-гостиная – центр притяжения квартиры – место для времяпровождения всей семьи и гостей. Пространство можно разделить на зону готовки, столовую и гостиную части.
- Две жилые комнаты не граничат друг с другом. Правильная конфигурация комнат позволит разместить необходимую мебель с учётом потребностей каждого члена семьи.
- В квартире два санузла, один из которых совмещён с ванной. Площадь санузлов позволит разместить необходимую сантехнику, стиральную машину.



Предложение не является публичной офертой, размеры являются приблизительными и могут отличаться от фактических

|    |                           |                            |
|----|---------------------------|----------------------------|
| 1. | Коридор .....             | <b>9,10 м<sup>2</sup></b>  |
| 2. | Кухня .....               | <b>18,70 м<sup>2</sup></b> |
| 3. | комната .....             | <b>15,80 м<sup>2</sup></b> |
| 4. | комната .....             | <b>12,60 м<sup>2</sup></b> |
| 5. | Совмещенный санузел ..... | <b>4,80 м<sup>2</sup></b>  |
| 6. | санузел .....             | <b>2,00 м<sup>2</sup></b>  |