

# ЭТАЛОН

ОДИН ИЗ КРУПНЕЙШИХ И НАДЕЖНЫХ  
ДЕВЕЛОПЕРОВ РОССИИ

**35** ЛЕТ

успешной работы  
на рынке  
недвижимости России

**59** ГОРОДОВ  
РОССИИ

общенациональная  
сеть продаж

**7,9** МЛН М<sup>2</sup>

недвижимости введено  
в эксплуатацию

**350** ТЫСЯЧ  
ЧЕЛОВЕК

проживает в домах  
компании



## » ПЕРСОНАЛЬНОЕ ПРЕДЛОЖЕНИЕ

### Санкт-Петербург

8 (800) 511-54-71 (звонок по РФ бесплатный)

8 (812) 380-05-25

[lenspecsmu@etabongroup.com](mailto:lenspecsmu@etabongroup.com)

### Региональные представительства

8 (800) 333-05-25 (звонок по РФ бесплатный)

[region@etabongroup.com](mailto:region@etabongroup.com)

# МОНОГРАФИЯ

«Монография» — новый жилой комплекс комфорт-класса в Пушкинском районе. Продуманная квартирография, эргономичные планировки, современные технологические решения и видеонаблюдение на территории — гарантия комфорта и безопасности. Социально значимые объекты — школа, детский сад, поликлиника — находятся в шаговой доступности от жилого комплекса.

📍 ПУШКИНСКИЙ РАЙОН, ПОСЁЛОК ШУШАРЫ



## ПРЕИМУЩЕСТВА ПРОЕКТА

- 747 квартир от студий до 3-комнатных
- Дом 12 этажей, 15 секций
- 4-5 квартир на этаже
- Просторные кухни-гостиные
- Балконы и лоджии со сплошным остеклением
- Колясочные в каждом подъезде
- Современные и безопасные площадки для детей и взрослых
- Видеонаблюдение на территории
- Круглосуточная диспетчерская служба
- Школа, детские сады, поликлиника, магазины в шаговой доступности
- Строительство новой школы на 1925 мест и детского сада на 320 мест, которые будут работать на момент заселения в ЖК



## МЕСТОПОЛОЖЕНИЕ

- 15 минут на автомобиле до станции метро «Купчино»
- 5 минут на автомобиле до ж/д станции Шушары
- 10 минут на автомобиле до г. Пушкин и КАД
- 15 минут на автомобиле до аэропорта Пулково
- 30 минут на автомобиле до центра города

**ЭТАЛОН**

**Санкт-Петербург**

8 (800) 511-54-71 (звонок по РФ бесплатный)

[lenspecsmu@etalongroup.com](mailto:lenspecsmu@etalongroup.com)

**Региональные представительства**

8 (800) 333-05-25 (звонок по РФ бесплатный)

[region@etalongroup.com](mailto:region@etalongroup.com)

## Студия № 9

2 квартал 2025

Общая площадь

**23,30 м<sup>2</sup>**

Этаж

**3**

Корпус

**ЖК Монография**

Кухня

**4,90 м<sup>2</sup>**

Отделка

**Без отделки**

Секция

**Подъезд 1**

Цена при 100% оплате

**4 290 455 Р**

Цена по прайсу

**4 516 268 Р**

Предложение актуально на 06.12.2022, 9:32

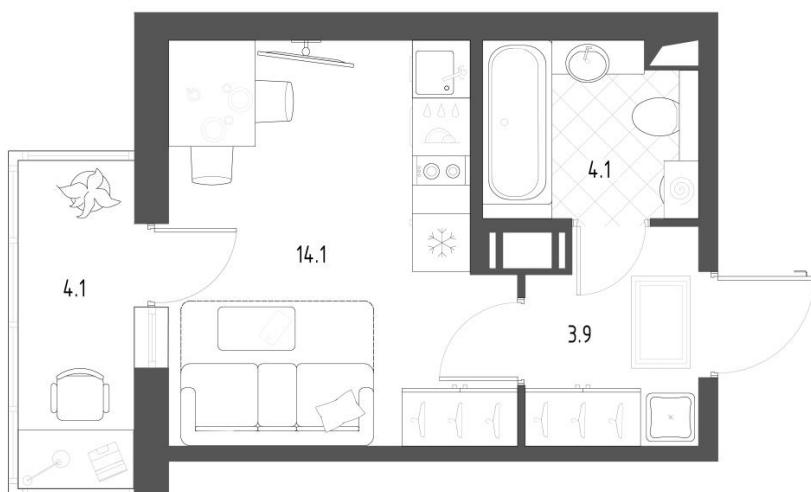
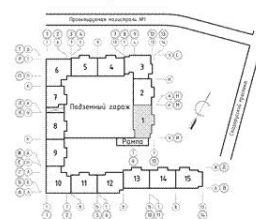


Схема расположения в корпусе

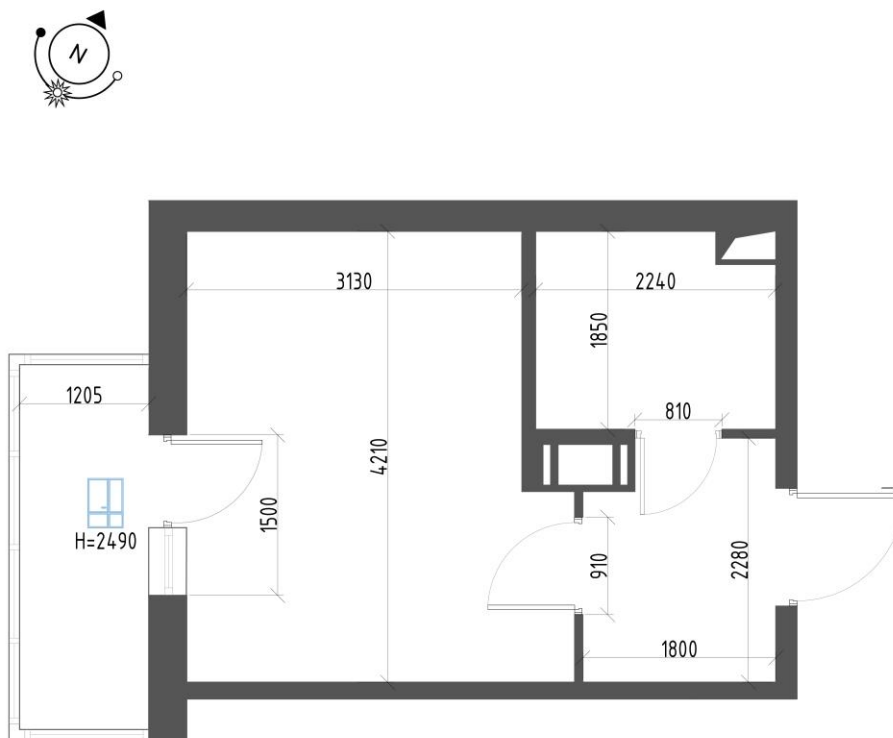


Схема Этажности



Предложение не является публичной офертой, размеры являются приблизительными и могут отличаться от фактических

- Эргономичная квартира-студия с широким остеклённым балконом отлично подойдёт для одного человека или молодой семьи.
- Окна квартиры ориентированы в тихий благоустроенный двор, что обеспечит приватность и тишину, когда это необходимо.
- В прихожей предусмотрена ниша для вместительной гардеробной.
- Конфигурация жилой части квартиры позволит разделить пространство на зону кухни, обеденную зону и место отдыха.
- Широкий остеклённый балкон станет местом для обустройства дополнительного места отдыха, работы или хранения.
- Просторный совмещённый санузел позволит разместить полноценную ванну, необходимую сантехнику и стиральную машину.



Предложение не является публичной офертой, размеры являются приблизительными и могут отличаться от фактических

1.	Коридор	3,90 м <sup>2</sup>
2.	Зона кухни	4,90 м <sup>2</sup>
3.	комната	9,20 м <sup>2</sup>
4.	Совмещенный санузел	4,10 м <sup>2</sup>
5.	балкон	4,10 м <sup>2</sup>