

# ЭТАЛОН

ОДИН ИЗ КРУПНЕЙШИХ И НАДЕЖНЫХ  
ДЕВЕЛОПЕРОВ РОССИИ

**35** ЛЕТ

успешной работы  
на рынке  
недвижимости России

**59** ГОРОДОВ  
РОССИИ

общенациональная  
сеть продаж

**7,9** МЛН М<sup>2</sup>

недвижимости введено  
в эксплуатацию

**350** ТЫСЯЧ  
ЧЕЛОВЕК

проживает в домах  
компании



## » ПЕРСОНАЛЬНОЕ ПРЕДЛОЖЕНИЕ

### Санкт-Петербург

8 (800) 511-54-71 (звонок по РФ бесплатный)

8 (812) 380-05-25

[lenspecsmu@etabngroup.com](mailto:lenspecsmu@etabngroup.com)

### Региональные представительства

8 (800) 333-05-25 (звонок по РФ бесплатный)

[region@etabngroup.com](mailto:region@etabngroup.com)

# МОНОГРАФИЯ

«Монография» — новый жилой комплекс комфорт-класса в Пушкинском районе. Продуманная квартирография, эргономичные планировки, современные технологические решения и видеонаблюдение на территории — гарантия комфорта и безопасности. Социально значимые объекты — школа, детский сад, поликлиника — находятся в шаговой доступности от жилого комплекса.

📍 ПУШКИНСКИЙ РАЙОН, ПОСЁЛОК ШУШАРЫ



## ПРЕИМУЩЕСТВА ПРОЕКТА

- 747 квартир от студий до 3-комнатных
- Дом 12 этажей, 15 секций
- 4-5 квартир на этаже
- Просторные кухни-гостиные
- Балконы и лоджии со сплошным остеклением
- Колясочные в каждом подъезде
- Современные и безопасные площадки для детей и взрослых
- Видеонаблюдение на территории
- Круглосуточная диспетчерская служба
- Школа, детские сады, поликлиника, магазины в шаговой доступности
- Строительство новой школы на 1925 мест и детского сада на 320 мест, которые будут работать на момент заселения в ЖК



## МЕСТОПОЛОЖЕНИЕ

- 15 минут на автомобиле до станции метро «Купчино»
- 5 минут на автомобиле до ж/д станции Шушары
- 10 минут на автомобиле до г. Пушкин и КАД
- 15 минут на автомобиле до аэропорта Пулково
- 30 минут на автомобиле до центра города

**ЭТАЛОН**

**Санкт-Петербург**

8 (800) 511-54-71 (звонок по РФ бесплатный)

[lenspecsmu@etalongroup.com](mailto:lenspecsmu@etalongroup.com)

**Региональные представительства**

8 (800) 333-05-25 (звонок по РФ бесплатный)

[region@etalongroup.com](mailto:region@etalongroup.com)

## Двухкомнатная № 10

2 квартал 2025

Общая площадь

**64,10 м<sup>2</sup>**

Этаж

**3**

Корпус

**ЖК Монография**

Кухня

**18,10 м<sup>2</sup>**

Отделка

**Нет**

Секция

**Подъезд 1**

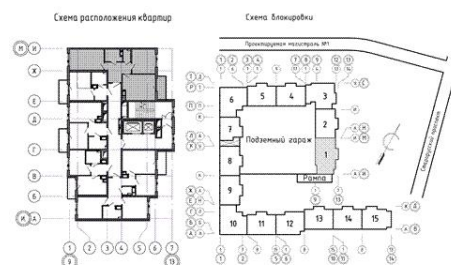
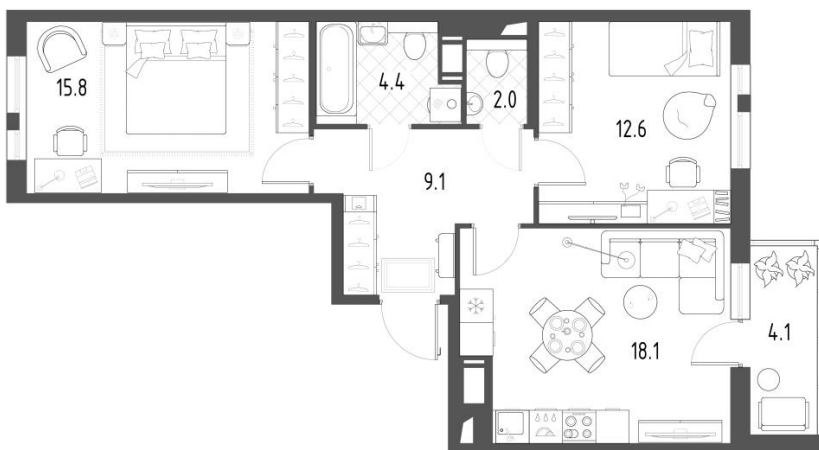
Цена при 100% оплате

**9 123 721 Р**

Цена по прайсу

**9 215 880 Р**

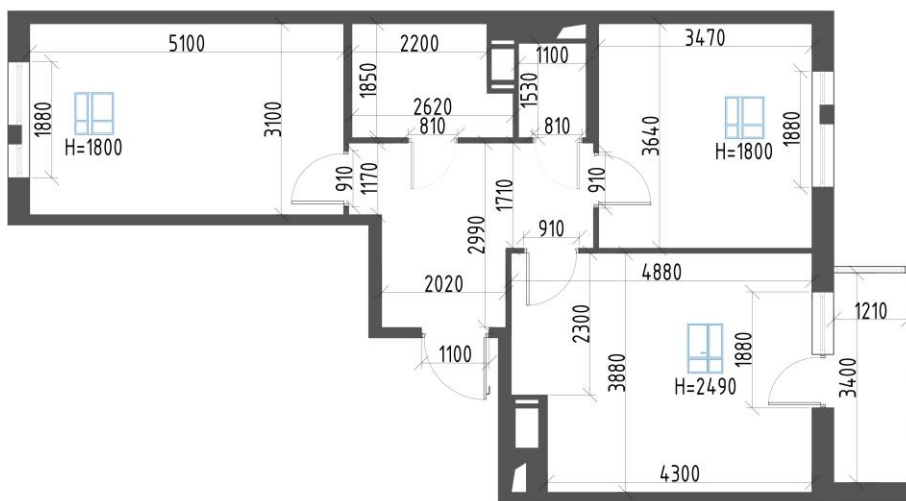
Предложение актуально на 14.08.2022, 7:35



Предложение не является публичной офертой, размеры являются приблизительными и могут отличаться от фактических



- 2-комнатная квартира на две стороны света с просторной кухней-гостиной с остеклённой лоджией отлично подойдёт для семьи с ребёнком/детьми.
- Просторный входной холл с местом для размещения гардеробной. Входная зона не является проходной.
- Удобное расположение кухни-гостиной вблизи входной зоны в квартиру позволяет обеспечить приватность спальням, удалённым от входа.
- Кухня-гостиная – центр притяжения квартиры – место для времяпровождения всей семьи и гостей. Пространство можно разделить на зону готовки, столовую и гостиную части.
- Преимуществом кухни является лоджия, на которой можно обустроить дополнительное место отдыха или хранения.
- Две жилые комнаты не граничат друг с другом. Правильная конфигурация комнат позволит разместить необходимую мебель с учётом потребностей каждого члена семьи.
- В квартире два санузла, один из которых совмещён с ванной. Площадь санузлов позволит разместить необходимую сантехнику, стиральную машину.



Предложение не является публичной офертой, размеры являются приблизительными и могут отличаться от фактических

1.	Коридор .....	<b>9,10 м<sup>2</sup></b>
2.	Кухня .....	<b>18,10 м<sup>2</sup></b>
3.	Комната .....	<b>15,80 м<sup>2</sup></b>
4.	Комната .....	<b>12,60 м<sup>2</sup></b>
5.	Совмещенный санузел .....	<b>4,40 м<sup>2</sup></b>
6.	Санузел .....	<b>2,00 м<sup>2</sup></b>
7.	Лоджия .....	<b>4,10 м<sup>2</sup></b>