

8 регионов России

География присутствия проектов

38 проектов

В стадии проектирования и строительства

59 городов России

Партнерская сеть продаж

>370 тысяч человек

Проживает в домах компании

ПЕРСОНАЛЬНОЕ ПРЕДЛОЖЕНИЕ



ИПОТЕКА



РАССРОЧКА



TRADE-IN



МАТЕРИНСКИЙ
КАПИТАЛ



АКЦИИ
И СКИДКИ

Санкт-Петербург

8 (800) 511-54-71 (звонок по РФ бесплатный)

8 (812) 380-05-25

spb-office@etalongroup.com

Региональные представительства

8 (800) 100-61-85 (звонок по РФ бесплатный)

region@etalongroup.com

МОНОГРАФИЯ

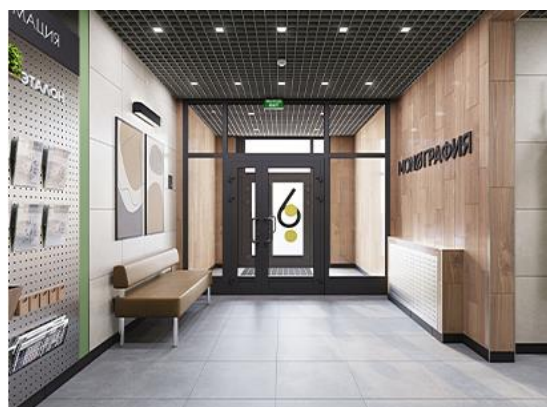
«Монография» — новый жилой комплекс комфорт-класса в Пушкинском районе. Продуманная квартирография, эргономичные планировки, современные технологические решения и видеонаблюдение на территории — гарантия комфорта и безопасности. Социально значимые объекты — школа, детский сад, поликлиника — находятся в шаговой доступности от жилого комплекса.

📍 Пушкинский район, посёлок Шушары



ПРЕИМУЩЕСТВА ПРОЕКТА

- 747 квартир от студий до 3-комнатных
- Дом 12 этажей, 15 секций
- 4-5 квартир на этаже
- Просторные кухни-гостиные
- Балконы и лоджии со сплошным остеклением
- Колясочные в каждом подъезде
- Современные и безопасные площадки для детей и взрослых
- Видеонаблюдение на территории
- Круглосуточная диспетчерская служба
- Школа, детские сады, поликлиника, магазины в шаговой доступности
- Строительство новой школы на 1925 мест и детского сада на 320 мест, которые будут работать на момент заселения в ЖК



МЕСТОПОЛОЖЕНИЕ

- 15 минут на автомобиле до станции метро «Купчино»
- 5 минут на автомобиле до ж/д станции Шушары
- 10 минут на автомобиле до г. Пушкин и КАД
- 15 минут на автомобиле до аэропорта Пулково
- 30 минут на автомобиле до центра города

ЭТАЛОН

Санкт-Петербург

8 (800) 511-54-71 (звонок по РФ бесплатный)

spb-office@etalongroup.com

Региональные представительства

8 (800) 100-61-85 (звонок по РФ бесплатный)

region@etalongroup.com

Двухкомнатная № 363

2 квартал 2025

Общая площадь	Этаж	Корпус
56,70 м²	2	ЖК Монография
Кухня	Отделка	Секция
14,40 м²	Без отделки	Парадная 8
Предложение актуально на 06.06.2023, 19:09		

Цена при 100% оплате

7 090 356 Р

Цена по прайсу

8 862 945 Р

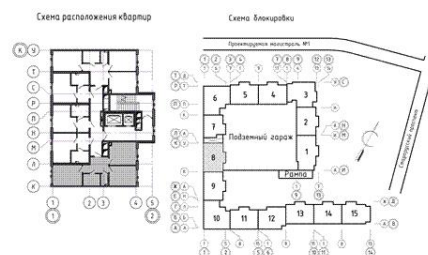
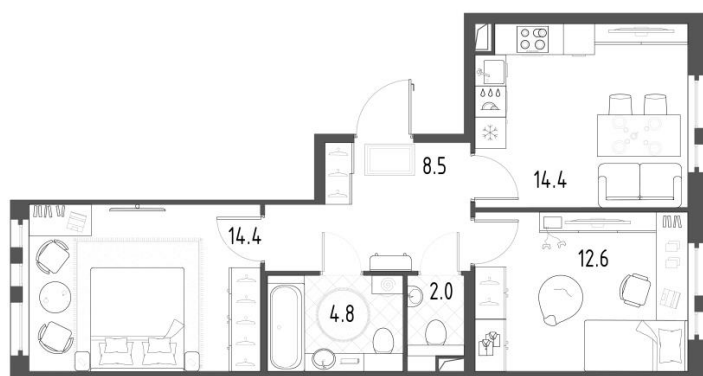
Стоимость отделки:

Комфорт холодный

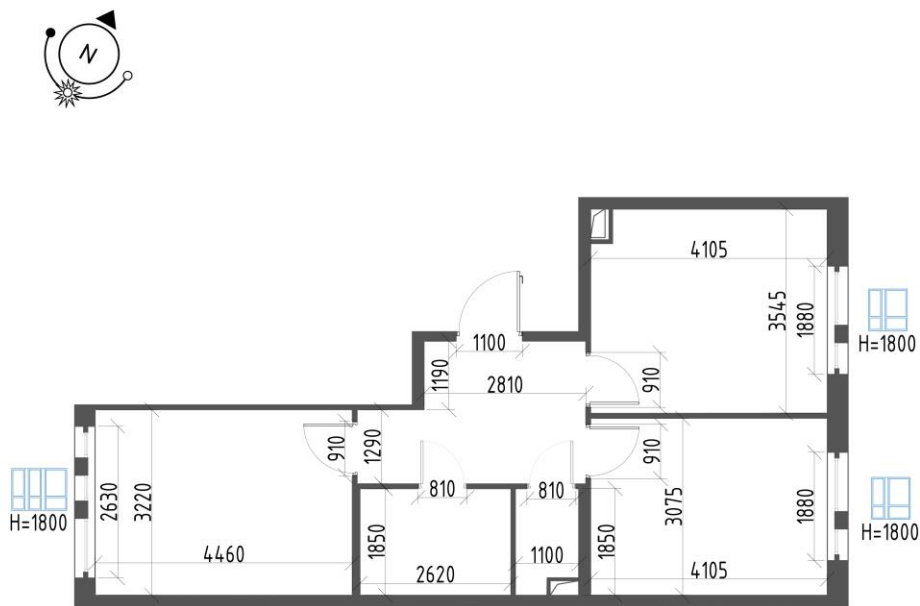
2 041 200 Р

Комфорт теплый

2 041 200 Р



- 2-комнатная квартира на две стороны света с кухней-гостиной отлично подойдёт для семьи с ребёнком/детьми.
- Просторный входной холл с местом для размещения гардеробной.
- Удобное расположение кухни-гостиной вблизи входной зоны в квартиру позволяет обеспечить приватность спальням, удалённым от входа.
- Кухня-гостиная – центр притяжения квартиры – место для времяпровождения всей семьи и гостей. Пространство можно разделить на зону готовки, столовую и гостиную части.
- Две жилые комнаты не граничат друг с другом. Правильная конфигурация комнат позволит разместить необходимую мебель с учётом потребностей каждого члена семьи.
- В большей по площади комнате широкое окно, что обеспечит максимум естественного света.
- В квартире два санузла, один из которых совмещён с ванной. Площадь санузлов позволит разместить необходимую сантехнику, стиральную машину.



1.	Коридор	8,50 м²
2.	Кухня	14,40 м²
3.	комната	14,40 м²
4.	комната	12,60 м²
5.	Совмещенный санузел	4,80 м²
6.	санузел	2,00 м²