

8 регионов России

География присутствия проектов

38 проектов

В стадии проектирования и строительства

59 городов России

Партнерская сеть продаж

>370 тысяч человек

Проживает в домах компании

ПЕРСОНАЛЬНОЕ ПРЕДЛОЖЕНИЕ



ИПОТЕКА



РАССРОЧКА



TRADE-IN



МАТЕРИНСКИЙ
КАПИТАЛ



АКЦИИ
И СКИДКИ

Санкт-Петербург

8 (800) 511-54-71 (звонок по РФ бесплатный)

8 (812) 380-05-25

spb-office@etalongroup.com

Региональные представительства

8 (800) 100-61-85 (звонок по РФ бесплатный)

region@etalongroup.com

МОНОГРАФИЯ

«Монография» — новый жилой комплекс комфорт-класса в Пушкинском районе. Продуманная квартирография, эргономичные планировки, современные технологические решения и видеонаблюдение на территории — гарантия комфорта и безопасности. Социально значимые объекты — школа, детский сад, поликлиника — находятся в шаговой доступности от жилого комплекса.

📍 Пушкинский район, посёлок Шушары



ПРЕИМУЩЕСТВА ПРОЕКТА

- 747 квартир от студий до 3-комнатных
- Дом 12 этажей, 15 секций
- 4-5 квартир на этаже
- Просторные кухни-гостиные
- Балконы и лоджии со сплошным остеклением
- Колясочные в каждом подъезде
- Современные и безопасные площадки для детей и взрослых
- Видеонаблюдение на территории
- Круглосуточная диспетчерская служба
- Школа, детские сады, поликлиника, магазины в шаговой доступности
- Строительство новой школы на 1925 мест и детского сада на 320 мест, которые будут работать на момент заселения в ЖК



МЕСТОПОЛОЖЕНИЕ

- 15 минут на автомобиле до станции метро «Купчино»
- 5 минут на автомобиле до ж/д станции Шушары
- 10 минут на автомобиле до г. Пушкин и КАД
- 15 минут на автомобиле до аэропорта Пулково
- 30 минут на автомобиле до центра города

ЭТАЛОН

Санкт-Петербург

8 (800) 511-54-71 (звонок по РФ бесплатный)

spb-office@etalongroup.com

Региональные представительства

8 (800) 100-61-85 (звонок по РФ бесплатный)

region@etalongroup.com

Двухкомнатная № 423

2 квартал 2025

Общая площадь	Этаж	Корпус
58,00 м²	3	ЖК Монография
Кухня	Отделка	Секция
12,80 м²	Без отделки	Парадная 9

Предложение актуально на 06.06.2023, 20:00

Цена при 100% оплате

8 608 425 Р

Цена по прайсу

9 256 371 Р

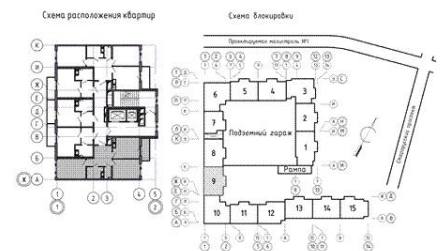
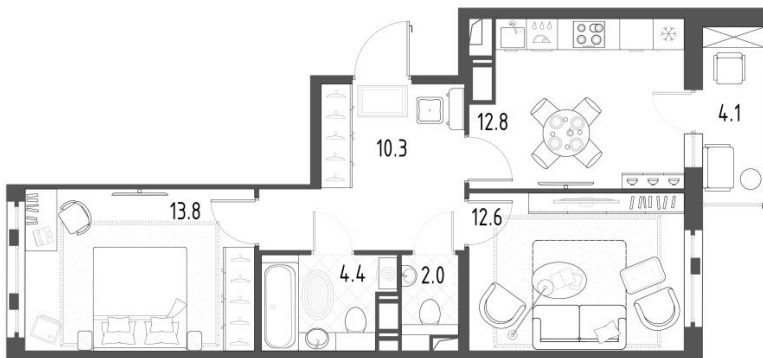
Стоимость отделки:

Комфорт холодный

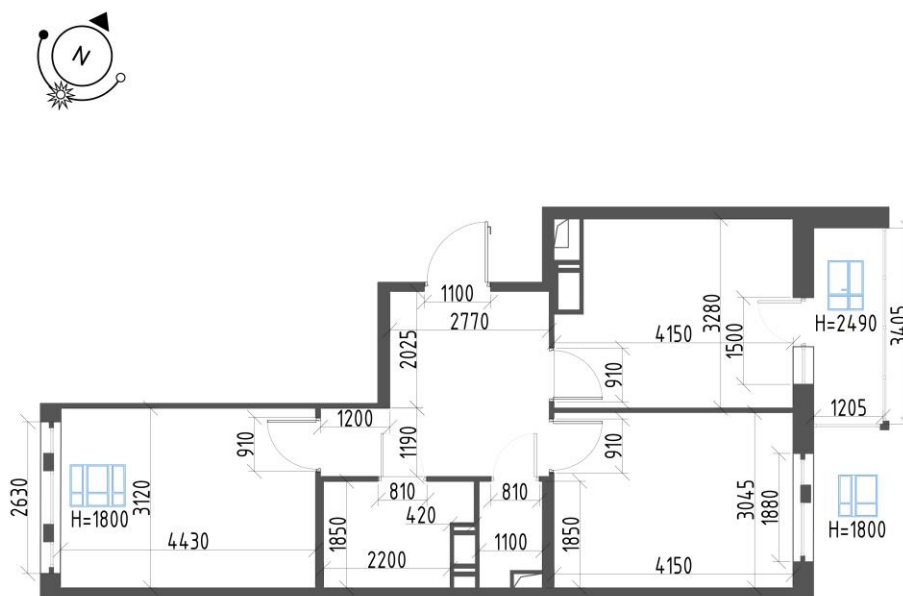
2 088 000 Р

Комфорт теплый

2 088 000 Р



- 2-комнатная квартира на две стороны света с просторной кухней отлично подойдёт для семьи с ребёнком/детьми.
- Входной холл с местом для размещения гардеробной и мебели прихожей. Входная зона не является проходной.
- Удобное расположение кухни вблизи входной зоны в квартиру позволяет обеспечить приватность спальням, удалённым от входа.
- Просторная кухня – место для времяпровождения всей семьи и гостей. Пространство можно разделить на зону готовки, столовую и гостиную части.
- Дополнительным преимуществом кухни является остеклённая лоджия, на которой можно обустроить место отдыха, хранения.
- Две жилые комнаты не граничат друг с другом. Правильная конфигурация комнат позволит разместить необходимую мебель с учётом потребностей каждого члена семьи.
- В большей по площади комнате широкое окно, что обеспечит максимум естественного света.
- В квартире два санузла, один из которых совмещён с ванной. Площадь санузлов позволит разместить необходимую сантехнику, стиральную машину.



1.	Коридор	10,30 м²
2.	Кухня	12,80 м²
3.	комната	13,80 м²
4.	комната	12,60 м²
5.	Совмещенный санузел	4,40 м²
6.	санузел	2,00 м²
7.	Лоджия	4,10 м²