

ЭТАЛОН

ОДИН ИЗ КРУПНЕЙШИХ И НАДЕЖНЫХ
ДЕВЕЛОПЕРОВ РОССИИ

35 ЛЕТ

успешной работы
на рынке
недвижимости России

59 ГОРОДОВ
РОССИИ

общенациональная
сеть продаж

7,9 МЛН М²

недвижимости введено
в эксплуатацию

350 ТЫСЯЧ
ЧЕЛОВЕК

проживает в домах
компании



» ПЕРСОНАЛЬНОЕ ПРЕДЛОЖЕНИЕ

Санкт-Петербург

8 (800) 511-54-71 (звонок по РФ бесплатный)

8 (812) 380-05-25

lenspecsmu@etabngroup.com

Региональные представительства

8 (800) 100-61-85 (звонок по РФ бесплатный)

region@etabngroup.com

МОНОГРАФИЯ

«Монография» — новый жилой комплекс комфорт-класса в Пушкинском районе. Продуманная квартирография, эргономичные планировки, современные технологические решения и видеонаблюдение на территории — гарантия комфорта и безопасности. Социально значимые объекты — школа, детский сад, поликлиника — находятся в шаговой доступности от жилого комплекса.

📍 ПУШКИНСКИЙ РАЙОН, ПОСЁЛОК ШУШАРЫ



ПРЕИМУЩЕСТВА ПРОЕКТА

- 747 квартир от студий до 3-комнатных
- Дом 12 этажей, 15 секций
- 4-5 квартир на этаже
- Просторные кухни-гостиные
- Балконы и лоджии со сплошным остеклением
- Колясочные в каждом подъезде
- Современные и безопасные площадки для детей и взрослых
- Видеонаблюдение на территории
- Круглосуточная диспетчерская служба
- Школа, детские сады, поликлиника, магазины в шаговой доступности
- Строительство новой школы на 1925 мест и детского сада на 320 мест, которые будут работать на момент заселения в ЖК



МЕСТОПОЛОЖЕНИЕ

- 15 минут на автомобиле до станции метро «Купчино»
- 5 минут на автомобиле до ж/д станции Шушары
- 10 минут на автомобиле до г. Пушкин и КАД
- 15 минут на автомобиле до аэропорта Пулково
- 30 минут на автомобиле до центра города

ЭТАЛОН

Санкт-Петербург

8 (800) 511-54-71 (звонок по РФ бесплатный)

lenspecsmu@etalongroup.com

Региональные представительства

8 (800) 100-61-85 (звонок по РФ бесплатный)

region@etalongroup.com

Двухкомнатная № 437

2 квартал 2025

Общая площадь	Этаж	Корпус
60,80 м²	5	ЖК Монография
Кухня	Отделка	Секция
14,20 м²	Без отделки	Парадная 9

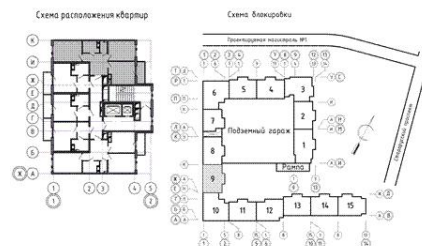
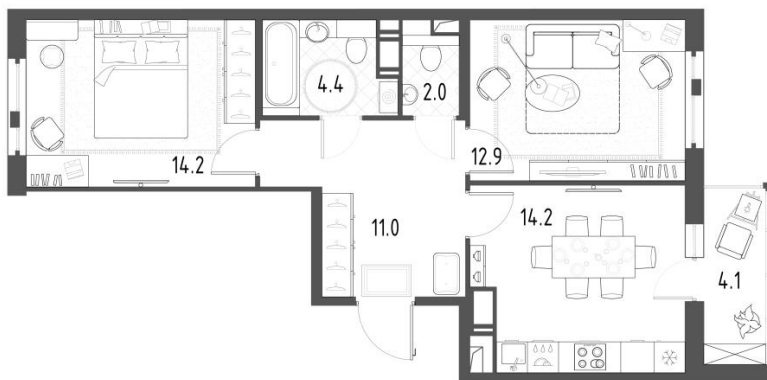
Цена при 100% оплате

9 259 043 Р

Цена по прайсу

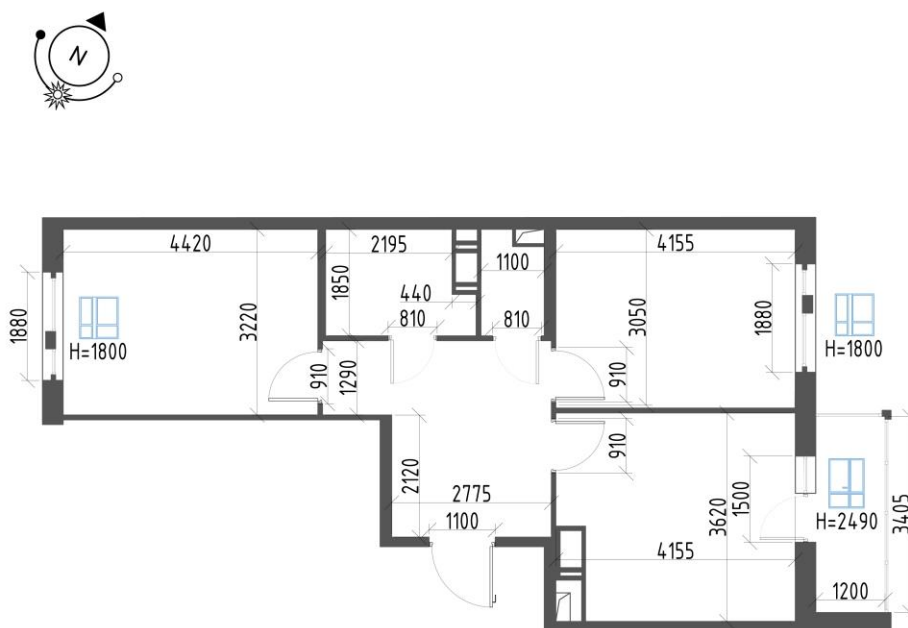
9 746 361 Р

Предложение актуально на 28.01.2023, 16:23



Предложение не является публичной офертой, размеры являются приблизительными и могут отличаться от фактических

- 2-комнатная квартира на две стороны света с просторной кухней-гостиной отлично подойдёт для семьи с ребёнком/детьми.
- Входной холл с местом для размещения гардеробной и мебели прихожей. Входная зона не является проходной.
- Удобное расположение кухни-гостиной вблизи входной зоны в квартиру позволяет обеспечить приватность спальням, удалённым от входа.
- Кухня-гостиная – место для времяпровождения всей семьи и гостей. Пространство можно разделить на зону готовки, столовую и гостиную части.
- Дополнительным преимуществом кухни является остеклённая лоджия, на которой можно обустроить место отдыха, хранения.
- Две жилые комнаты не граничат друг с другом. Правильная конфигурация комнат позволит разместить необходимую мебель с учётом потребностей каждого члена семьи.
- В квартире два санузла, один из которых совмещён с ванной. Площадь санузлов позволит разместить необходимую сантехнику, стиральную машину.



Предложение не является публичной офертой, размеры являются приблизительными и могут отличаться от фактических

1.	Коридор	11,00 м²
2.	Кухня	14,20 м²
3.	комната	14,20 м²
4.	комната	12,90 м²
5.	Совмещенный санузел	4,40 м²
6.	санузел	2,00 м²
7.	Лоджия	4,10 м²