

# ЭТАЛОН

ОДИН ИЗ КРУПНЕЙШИХ И НАДЕЖНЫХ  
ДЕВЕЛОПЕРОВ РОССИИ

**35** ЛЕТ

успешной работы  
на рынке  
недвижимости России

**59** ГОРОДОВ  
РОССИИ

общенациональная  
сеть продаж

**7,9** МЛН М<sup>2</sup>

недвижимости введено  
в эксплуатацию

**350** ТЫСЯЧ  
ЧЕЛОВЕК

проживает в домах  
компании



## » ПЕРСОНАЛЬНОЕ ПРЕДЛОЖЕНИЕ

### Санкт-Петербург

8 (800) 511-54-71 (звонок по РФ бесплатный)

8 (812) 380-05-25

[lenspecsmu@etabongroup.com](mailto:lenspecsmu@etabongroup.com)

### Региональные представительства

8 (800) 333-05-25 (звонок по РФ бесплатный)

[region@etabongroup.com](mailto:region@etabongroup.com)

# МОНОГРАФИЯ

«Монография» — новый жилой комплекс комфорт-класса в Пушкинском районе. Продуманная квартирография, эргономичные планировки, современные технологические решения и видеонаблюдение на территории — гарантия комфорта и безопасности. Социально значимые объекты — школа, детский сад, поликлиника — находятся в шаговой доступности от жилого комплекса.

📍 ПУШКИНСКИЙ РАЙОН, ПОСЁЛОК ШУШАРЫ



## ПРЕИМУЩЕСТВА ПРОЕКТА

- 747 квартир от студий до 3-комнатных
- Дом 12 этажей, 15 секций
- 4-5 квартир на этаже
- Просторные кухни-гостиные
- Балконы и лоджии со сплошным остеклением
- Колясочные в каждом подъезде
- Современные и безопасные площадки для детей и взрослых
- Видеонаблюдение на территории
- Круглосуточная диспетчерская служба
- Школа, детские сады, поликлиника, магазины в шаговой доступности
- Строительство новой школы на 1925 мест и детского сада на 320 мест, которые будут работать на момент заселения в ЖК



## МЕСТОПОЛОЖЕНИЕ

- 15 минут на автомобиле до станции метро «Купчино»
- 5 минут на автомобиле до ж/д станции Шушары
- 10 минут на автомобиле до г. Пушкин и КАД
- 15 минут на автомобиле до аэропорта Пулково
- 30 минут на автомобиле до центра города

**ЭТАЛОН**

**Санкт-Петербург**

8 (800) 511-54-71 (звонок по РФ бесплатный)

[lenspecsmu@etalongroup.com](mailto:lenspecsmu@etalongroup.com)

**Региональные представительства**

8 (800) 333-05-25 (звонок по РФ бесплатный)

[region@etalongroup.com](mailto:region@etalongroup.com)

## Двухкомнатная № 257

2 квартал 2025

Общая площадь	Этаж	Корпус
<b>49,00 м<sup>2</sup></b>	<b>2</b>	<b>ЖК Монография</b>
Кухня	Отделка	Секция
<b>12,10 м<sup>2</sup></b>	<b>Нет</b>	<b>Подъезд 6</b>

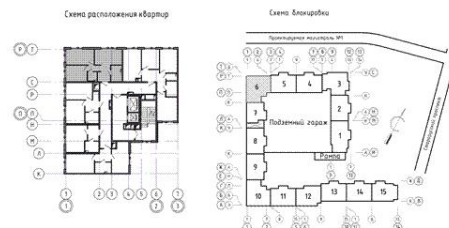
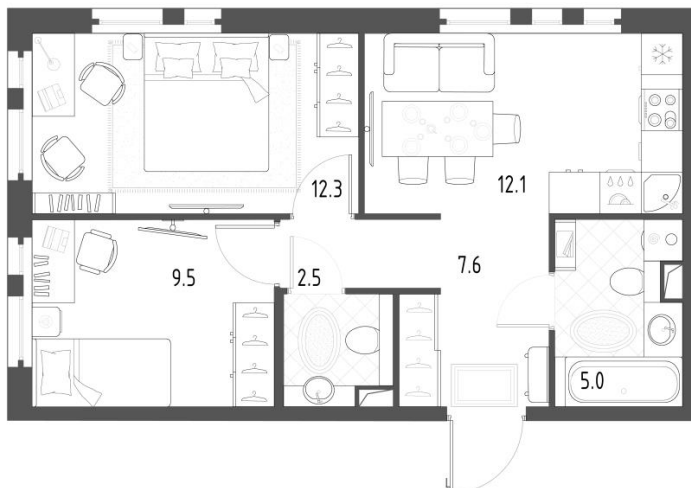
Цена при 100% оплате

**6 892 944 Р**

Цена по прайсу

**6 962 570 Р**

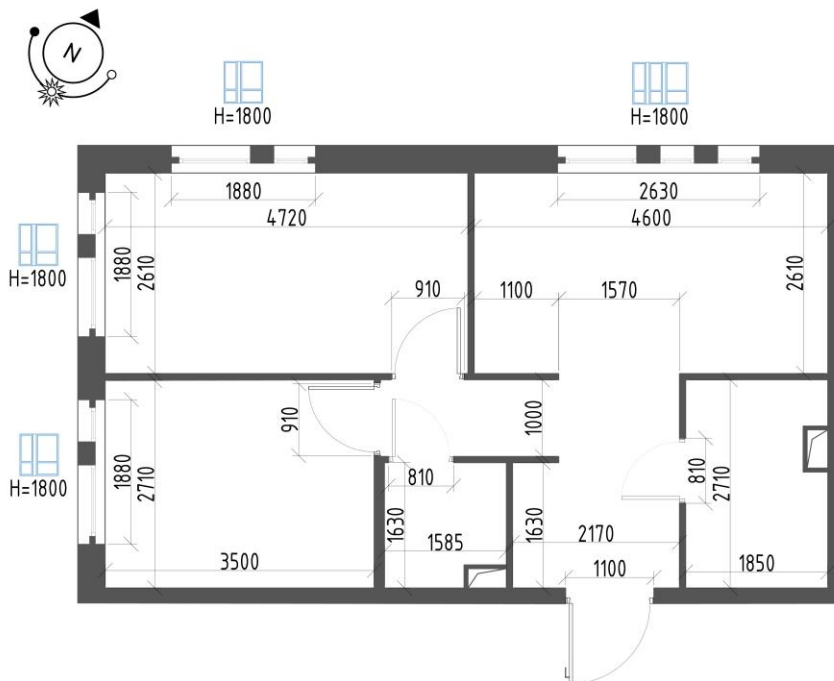
Предложение актуально на 14.08.2022, 6:23



Предложение не является публичной офертой, размеры являются приблизительными и могут отличаться от фактических



- 2-комнатная квартира угловой планировки на две стороны света с большой кухней отлично подойдет для семьи с ребёнком/детьми.
- Просторный входной холл с местом для размещения гардеробной. Входная зона не является проходной.
- Большая кухня с широким окном – центр притяжения квартиры – место для времяпровождения всей семьи и гостей. Пространство можно разделить на зону готовки, столовую и гостиную части.
- Правильная конфигурация жилых комнат позволит разместить необходимую мебель с учётом потребностей каждого члена семьи.
- Одна из комнат угловая с двумя окнами, что обеспечит максимум естественного света.
- В квартире два больших санузла, один из которых совмещён с ванной. Площадь санузлов позволит разместить всю необходимую сантехнику, стиральную машину.



Предложение не является публичной офертой, размеры являются приблизительными и могут отличаться от фактических

1.	Коридор .....	<b>7,60 м<sup>2</sup></b>
2.	Кухня .....	<b>12,10 м<sup>2</sup></b>
3.	Комната .....	<b>12,30 м<sup>2</sup></b>
4.	Комната .....	<b>9,50 м<sup>2</sup></b>
5.	Совмещенный санузел .....	<b>5,00 м<sup>2</sup></b>
6.	Санузел .....	<b>2,50 м<sup>2</sup></b>