

# ЭТАЛОН

ОДИН ИЗ КРУПНЕЙШИХ И НАДЕЖНЫХ  
ДЕВЕЛОПЕРОВ РОССИИ

**35** ЛЕТ

успешной работы  
на рынке  
недвижимости России

**59** ГОРОДОВ  
РОССИИ

общенациональная  
сеть продаж

**7,9** МЛН М<sup>2</sup>

недвижимости введено  
в эксплуатацию

**350** ТЫСЯЧ  
ЧЕЛОВЕК

проживает в домах  
компании



## » ПЕРСОНАЛЬНОЕ ПРЕДЛОЖЕНИЕ

### Санкт-Петербург

8 (800) 511-54-71 (звонок по РФ бесплатный)

8 (812) 380-05-25

[lenspecsmu@etabngroup.com](mailto:lenspecsmu@etabngroup.com)

### Региональные представительства

8 (800) 333-05-25 (звонок по РФ бесплатный)

[region@etabngroup.com](mailto:region@etabngroup.com)

# МОНОГРАФИЯ

«Монография» — новый жилой комплекс комфорт-класса в Пушкинском районе. Продуманная квартирография, эргономичные планировки, современные технологические решения и видеонаблюдение на территории — гарантия комфорта и безопасности. Социально значимые объекты — школа, детский сад, поликлиника — находятся в шаговой доступности от жилого комплекса.

📍 ПУШКИНСКИЙ РАЙОН, ПОСЁЛОК ШУШАРЫ



## ПРЕИМУЩЕСТВА ПРОЕКТА

- 747 квартир от студий до 3-комнатных
- Дом 12 этажей, 15 секций
- 4-5 квартир на этаже
- Просторные кухни-гостиные
- Балконы и лоджии со сплошным остеклением
- Колясочные в каждом подъезде
- Современные и безопасные площадки для детей и взрослых
- Видеонаблюдение на территории
- Круглосуточная диспетчерская служба
- Школа, детские сады, поликлиника, магазины в шаговой доступности
- Строительство новой школы на 1925 мест и детского сада на 320 мест, которые будут работать на момент заселения в ЖК



## МЕСТОПОЛОЖЕНИЕ

- 15 минут на автомобиле до станции метро «Купчино»
- 5 минут на автомобиле до ж/д станции Шушары
- 10 минут на автомобиле до г. Пушкин и КАД
- 15 минут на автомобиле до аэропорта Пулково
- 30 минут на автомобиле до центра города

**ЭТАЛОН**

**Санкт-Петербург**

8 (800) 511-54-71 (звонок по РФ бесплатный)

[lenspecsmu@etalongroup.com](mailto:lenspecsmu@etalongroup.com)

**Региональные представительства**

8 (800) 333-05-25 (звонок по РФ бесплатный)

[region@etalongroup.com](mailto:region@etalongroup.com)

## Трехкомнатная № 273

2 квартал 2025

Общая площадь	Этаж	Корпус
<b>71,30 м<sup>2</sup></b>	<b>5</b>	<b>ЖК Монография</b>
Кухня	Отделка	Секция
<b>15,70 м<sup>2</sup></b>	<b>Нет</b>	<b>Подъезд 6</b>

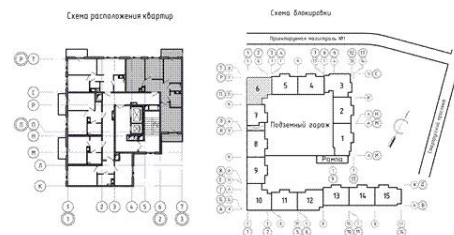
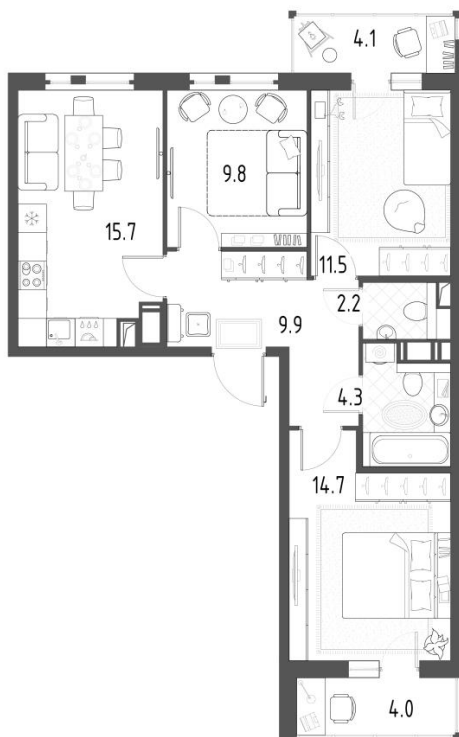
Цена при 100% оплате

**10 649 182 Р**

Цена по прайсу

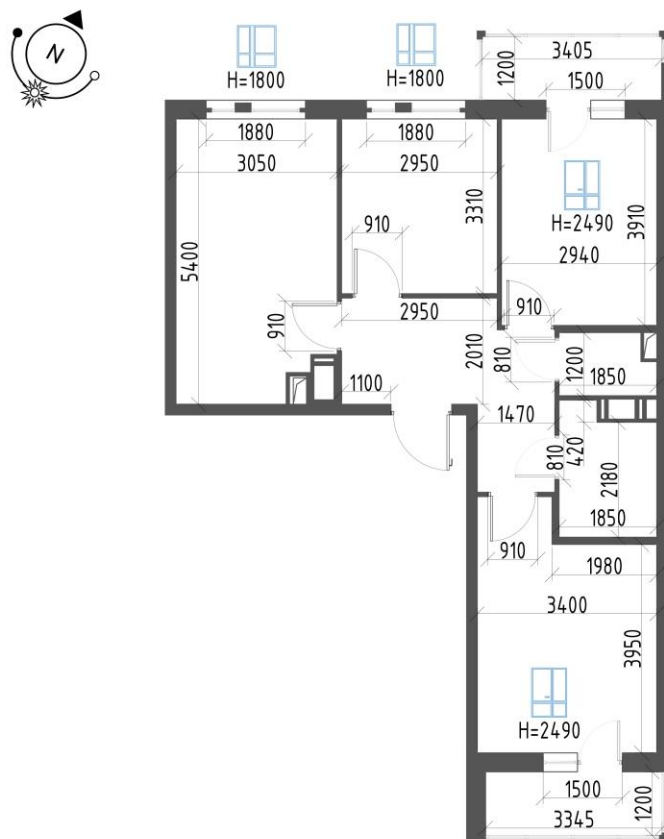
**10 756 750 Р**

Предложение актуально на 14.08.2022, 6:46



Предложение не является публичной офертой, размеры являются приблизительными и могут отличаться от фактических

- Планировка 3-комнатной квартиры в европейском стиле с массой преимуществ, на две стороны света, с кухней-гостиной и тремя спальнями отлично подойдёт для семьи с детьми.
- В квартире остеклённые балкон и лоджия в двух жилых комнатах.
- Входной холл с местом для размещения мебели прихожей.
- Удобное расположение кухни-гостиной вблизи входной зоны в квартиру.
- Кухня-гостиная – центр притяжения квартиры – место для времяпровождения всей семьи и гостей. Пространство можно разделить на зону готовки, обеденную и гостиную части.
- Три уютные жилые комнаты, правильная конфигурация которых позволит разместить мебель с учётом потребностей каждого члена семьи.
- Две небольшие по площади комнаты прекрасно подойдут для обустройства детских. В одной из комнат остеклённый балкон, на котором можно обустроить дополнительное место отдыха или учёбы.
- Третья жилая комната обособлена и отлично подойдёт для спальни родителей. Дополнительное преимущество комнаты – остеклённая лоджия с выходом окон в благоустроенный двор.
- В квартире два санузла, один из которых совмещён с ванной. Площадь санузлов позволит разместить необходимую сантехнику, стиральную машину.



Предложение не является публичной офертой, размеры являются приблизительными и могут отличаться от фактических

1.	Коридор	9,90 м <sup>2</sup>
2.	Кухня	15,70 м <sup>2</sup>
3.	Комната	14,70 м <sup>2</sup>
4.	Комната	11,50 м <sup>2</sup>
5.	Комната	9,80 м <sup>2</sup>
6.	Совмещенный санузел	4,30 м <sup>2</sup>
7.	Санузел	2,20 м <sup>2</sup>
8.	Балкон	4,10 м <sup>2</sup>
9.	Лоджия	4,00 м <sup>2</sup>