

ЭТАЛОН

ОДИН ИЗ КРУПНЕЙШИХ И НАДЕЖНЫХ
ДЕВЕЛОПЕРОВ РОССИИ

35 ЛЕТ

успешной работы
на рынке
недвижимости России

59 ГОРОДОВ
РОССИИ

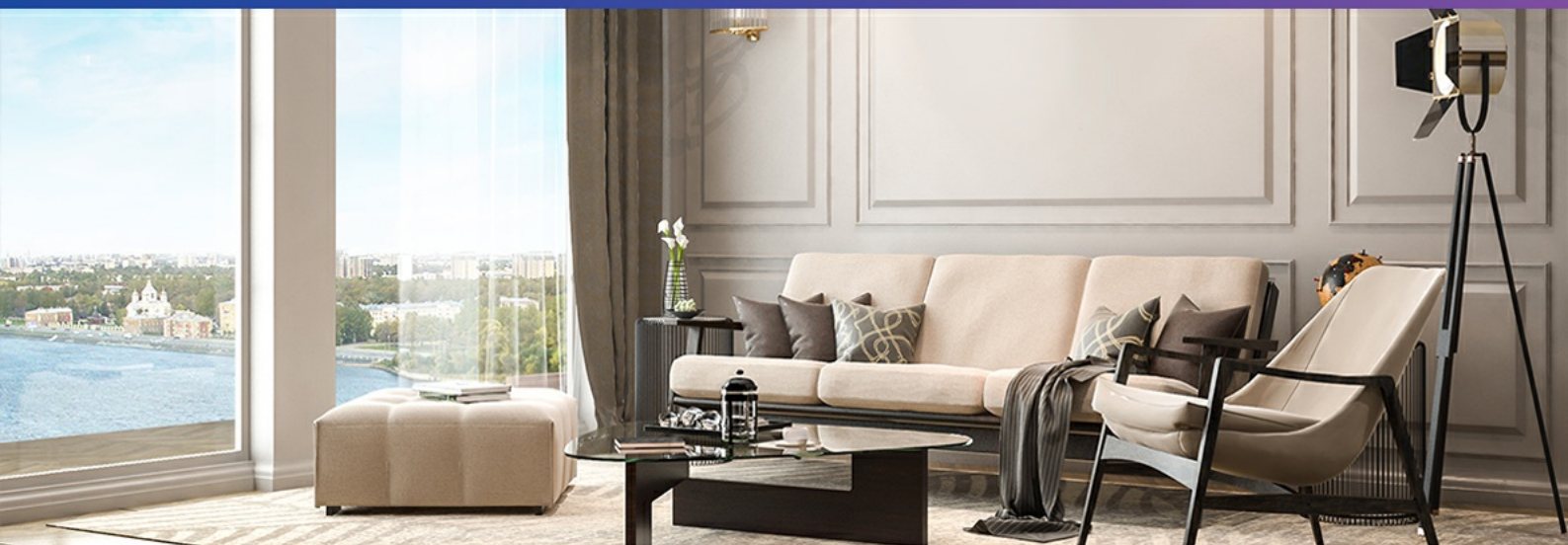
общенациональная
сеть продаж

7,9 МЛН М²

недвижимости введено
в эксплуатацию

350 ТЫСЯЧ
ЧЕЛОВЕК

проживает в домах
компании



» ПЕРСОНАЛЬНОЕ ПРЕДЛОЖЕНИЕ

Санкт-Петербург

8 (800) 511-54-71 (звонок по РФ бесплатный)

8 (812) 380-05-25

lenspecsmu@etabngroup.com

Региональные представительства

8 (800) 333-05-25 (звонок по РФ бесплатный)

region@etabngroup.com

МОНОГРАФИЯ

«Монография» — новый жилой комплекс комфорт-класса в Пушкинском районе. Продуманная квартирография, эргономичные планировки, современные технологические решения и видеонаблюдение на территории — гарантия комфорта и безопасности. Социально значимые объекты — школа, детский сад, поликлиника — находятся в шаговой доступности от жилого комплекса.

📍 ПУШКИНСКИЙ РАЙОН, ПОСЁЛОК ШУШАРЫ



ПРЕИМУЩЕСТВА ПРОЕКТА

- 747 квартир от студий до 3-комнатных
- Дом 12 этажей, 15 секций
- 4-5 квартир на этаже
- Просторные кухни-гостиные
- Балконы и лоджии со сплошным остеклением
- Колясочные в каждом подъезде
- Современные и безопасные площадки для детей и взрослых
- Видеонаблюдение на территории
- Круглосуточная диспетчерская служба
- Школа, детские сады, поликлиника, магазины в шаговой доступности
- Строительство новой школы на 1925 мест и детского сада на 320 мест, которые будут работать на момент заселения в ЖК



МЕСТОПОЛОЖЕНИЕ

- 15 минут на автомобиле до станции метро «Купчино»
- 5 минут на автомобиле до ж/д станции Шушары
- 10 минут на автомобиле до г. Пушкин и КАД
- 15 минут на автомобиле до аэропорта Пулково
- 30 минут на автомобиле до центра города

ЭТАЛОН

Санкт-Петербург

8 (800) 511-54-71 (звонок по РФ бесплатный)

lenspecsmu@etalongroup.com

Региональные представительства

8 (800) 333-05-25 (звонок по РФ бесплатный)

region@etalongroup.com

Трехкомнатная № 293

2 квартал 2025

Общая площадь

71,30 м²

Этаж

9

Корпус

ЖК Монография

Кухня

15,70 м²

Отделка

Нет

Секция

Подъезд 6

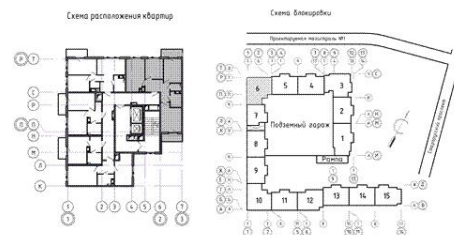
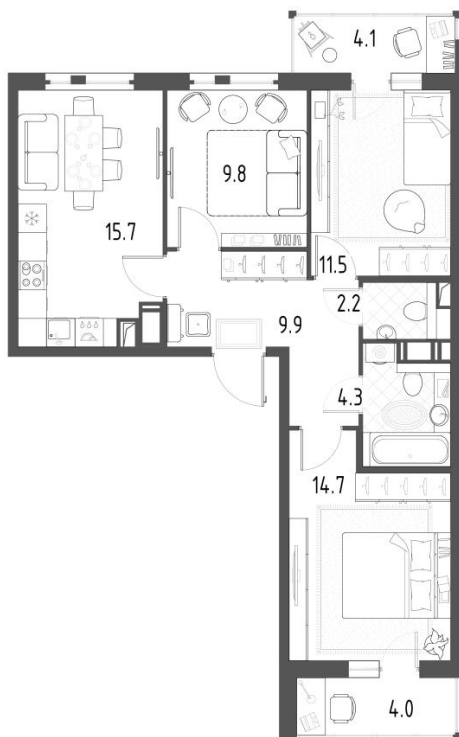
Цена при 100% оплате

10 702 429 Р

Цена по прайсу

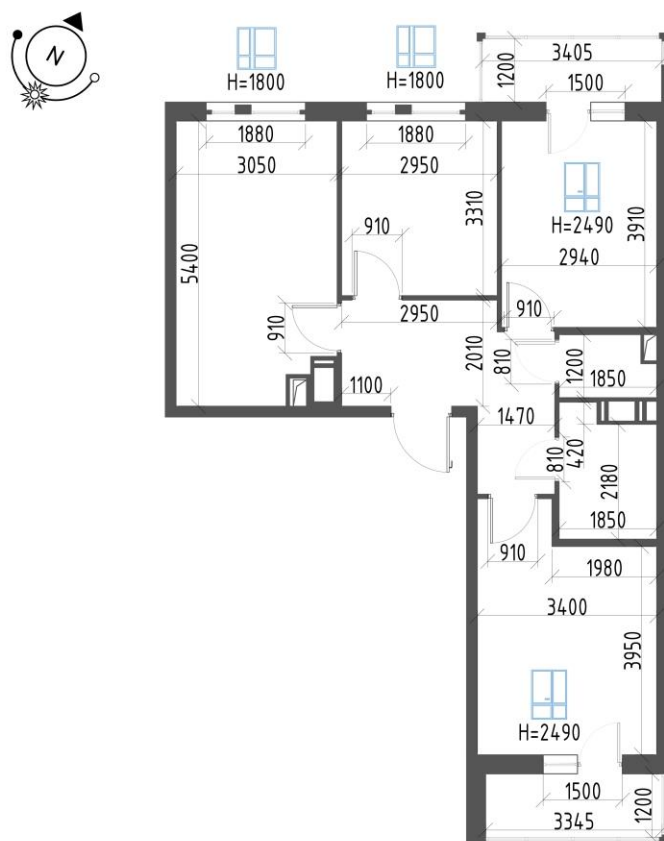
10 810 534 Р

Предложение актуально на 30.09.2022, 7:17



Предложение не является публичной офертой, размеры являются приблизительными и могут отличаться от фактических

- Планировка 3-комнатной квартиры в европейском стиле с массой преимуществ, на две стороны света, с кухней-гостиной и тремя спальнями отлично подойдёт для семьи с детьми.
- В квартире остеклённые балкон и лоджия в двух жилых комнатах.
- Входной холл с местом для размещения мебели прихожей.
- Удобное расположение кухни-гостиной вблизи входной зоны в квартиру.
- Кухня-гостиная – центр притяжения квартиры – место для времяпровождения всей семьи и гостей. Пространство можно разделить на зону готовки, обеденную и гостиную части.
- Три уютные жилые комнаты, правильная конфигурация которых позволит разместить мебель с учётом потребностей каждого члена семьи.
- Две небольшие по площади комнаты прекрасно подойдут для обустройства детских. В одной из комнат остеклённый балкон, на котором можно обустроить дополнительное место отдыха или учёбы.
- Третья жилая комната обособлена и отлично подойдёт для спальни родителей. Дополнительное преимущество комнаты – остеклённая лоджия с выходом окон в благоустроенный двор.
- В квартире два санузла, один из которых совмещён с ванной. Площадь санузлов позволит разместить необходимую сантехнику, стиральную машину.



Предложение не является публичной офертой, размеры являются приблизительными и могут отличаться от фактических

1.	Коридор	9,90 м²
2.	Кухня	15,70 м²
3.	Комната	14,70 м²
4.	Комната	11,50 м²
5.	Комната	9,80 м²
6.	Совмещенный санузел	4,30 м²
7.	Санузел	2,20 м²
8.	Балкон	4,10 м²
9.	Лоджия	4,00 м²