

**8** регионов России

География присутствия проектов

**38** проектов

В стадии проектирования и строительства

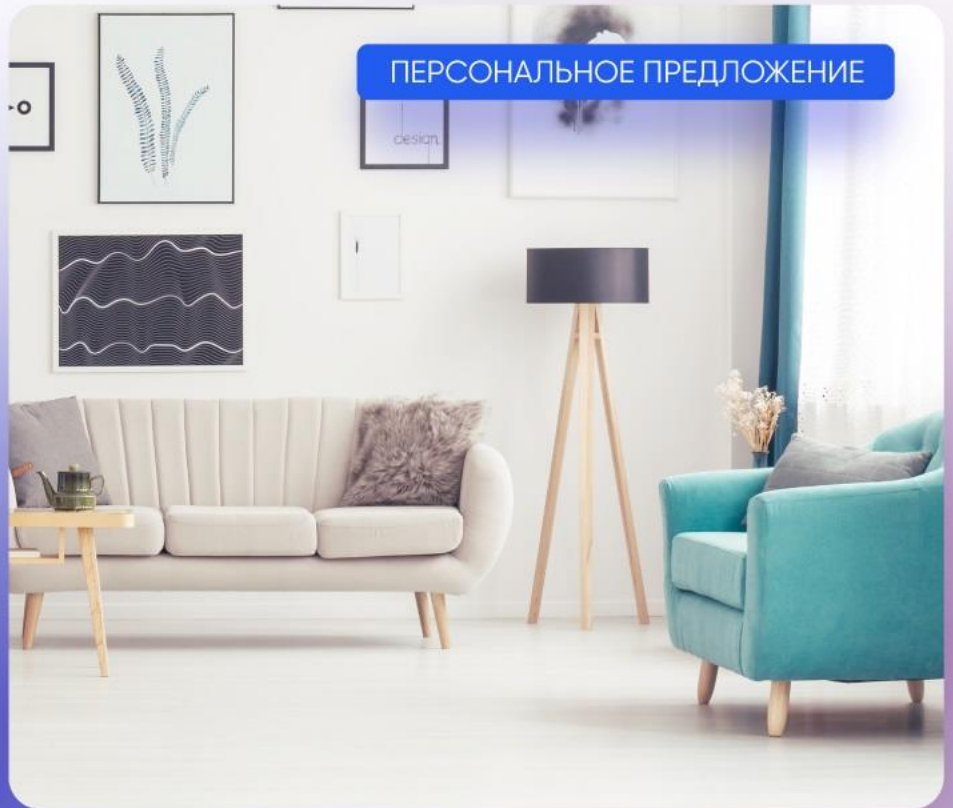
**59** городов России

Партнерская сеть продаж

**>370** тысяч человек

Проживает в домах компании

ПЕРСОНАЛЬНОЕ ПРЕДЛОЖЕНИЕ



ИПОТЕКА



РАССРОЧКА



TRADE-IN



МАТЕРИНСКИЙ  
КАПИТАЛ



АКЦИИ  
И СКИДКИ

### Санкт-Петербург

8 (800) 511-54-71 (звонок по РФ бесплатный)

8 (812) 380-05-25

spb-office@etalongroup.com

### Региональные представительства

8 (800) 100-61-85 (звонок по РФ бесплатный)

region@etalongroup.com

# МОНОГРАФИЯ

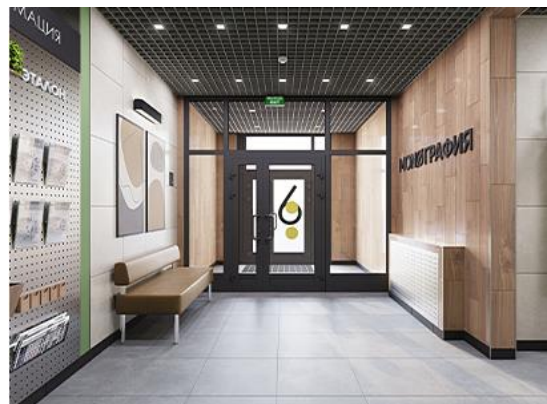
«Монография» — новый жилой комплекс комфорт-класса в Пушкинском районе. Продуманная квартирография, эргономичные планировки, современные технологические решения и видеонаблюдение на территории — гарантия комфорта и безопасности. Социально значимые объекты — школа, детский сад, поликлиника — находятся в шаговой доступности от жилого комплекса.

📍 Пушкинский район, посёлок Шушары



## ПРЕИМУЩЕСТВА ПРОЕКТА

- 747 квартир от студий до 3-комнатных
- Дом 12 этажей, 15 секций
- 4-5 квартир на этаже
- Просторные кухни-гостиные
- Балконы и лоджии со сплошным остеклением
- Колясочные в каждом подъезде
- Современные и безопасные площадки для детей и взрослых
- Видеонаблюдение на территории
- Круглосуточная диспетчерская служба
- Школа, детские сады, поликлиника, магазины в шаговой доступности
- Строительство новой школы на 1925 мест и детского сада на 320 мест, которые будут работать на момент заселения в ЖК



## МЕСТОПОЛОЖЕНИЕ

- 15 минут на автомобиле до станции метро «Купчино»
- 5 минут на автомобиле до ж/д станции Шушары
- 10 минут на автомобиле до г. Пушкин и КАД
- 15 минут на автомобиле до аэропорта Пулково
- 30 минут на автомобиле до центра города

**ЭТАЛОН**

**Санкт-Петербург**

8 (800) 511-54-71 (звонок по РФ бесплатный)

spb-office@etalongroup.com

**Региональные представительства**

8 (800) 100-61-85 (звонок по РФ бесплатный)

region@etalongroup.com

Однокомнатная IDN 266 / № —

2 квартал 2025

Общая площадь

**0,00 м²**

Этаж

**4**

Корпус

**ЖК Монография**

Кухня

**12,20 м²**

Отделка

**Без отделки**

Секция

**Парадная 6**

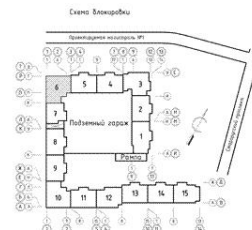
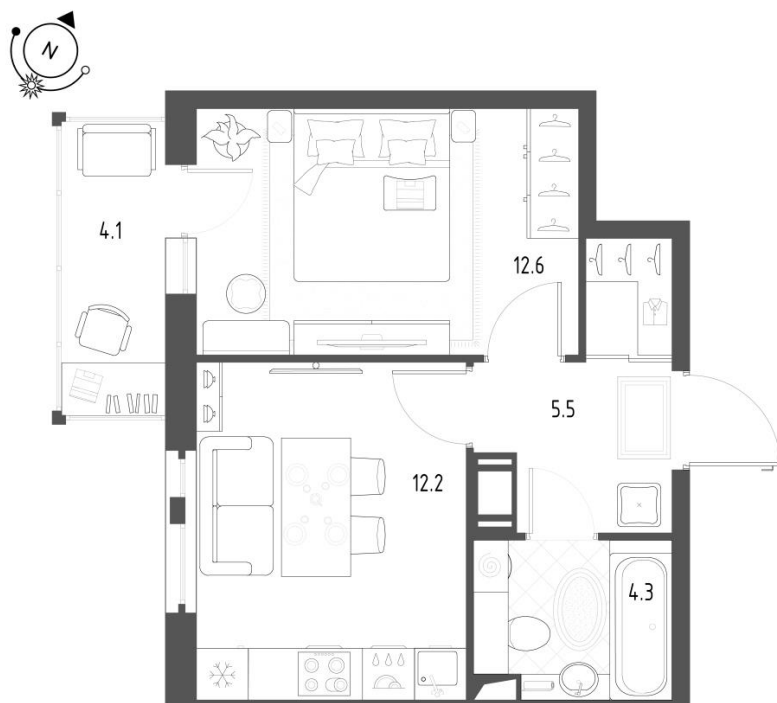
Цена при 100% оплате

**Р**

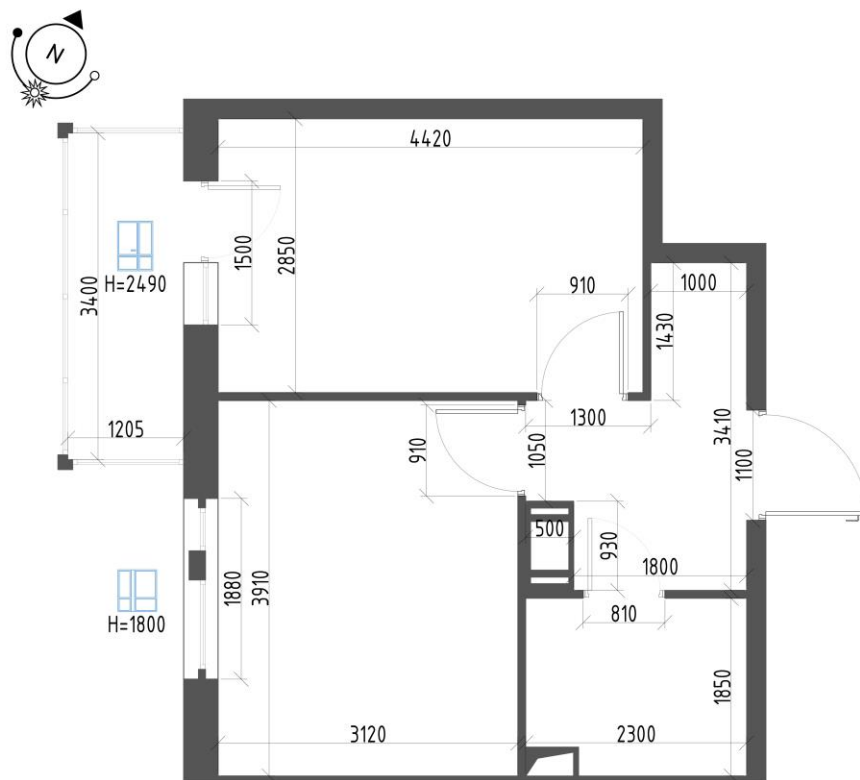
Цена по прайсу

**Р**

Предложение актуально на 03.03.2024, 4:32



- Классический вариант эргономичной квартиры с одной жилой комнатой с остеклённым балконом и отдельной просторной кухней.
- Окна квартиры ориентированы на юго-западную сторону, солнечно будет во второй половине дня.
- Удобная прихожая с нишей для размещения гардеробной.
- Конфигурация кухни позволит зонировать пространство на место готовки, столовую часть и зону отдыха.
- Уютная жилая комната может выполнять функцию приватной спальни, а её планировка позволяет удобно разместить необходимую мебель.
- Преимуществом комнаты является балкон, на котором можно обустроить дополнительное место отдыха или работы.
- Совмещённый санузел с возможностью установить всю необходимую сантехнику, стиральную машину.



1.	Коридор	5,50 м <sup>2</sup>
2.	Кухня	12,20 м <sup>2</sup>
3.	комната	12,60 м <sup>2</sup>
4.	Совмещенный санузел	4,30 м <sup>2</sup>
5.	балкон	4,10 м <sup>2</sup>