

ЭТАЛОН

ОДИН ИЗ КРУПНЕЙШИХ И НАДЕЖНЫХ
ДЕВЕЛОПЕРОВ РОССИИ

35 ЛЕТ

успешной работы
на рынке
недвижимости России

59 ГОРОДОВ
РОССИИ

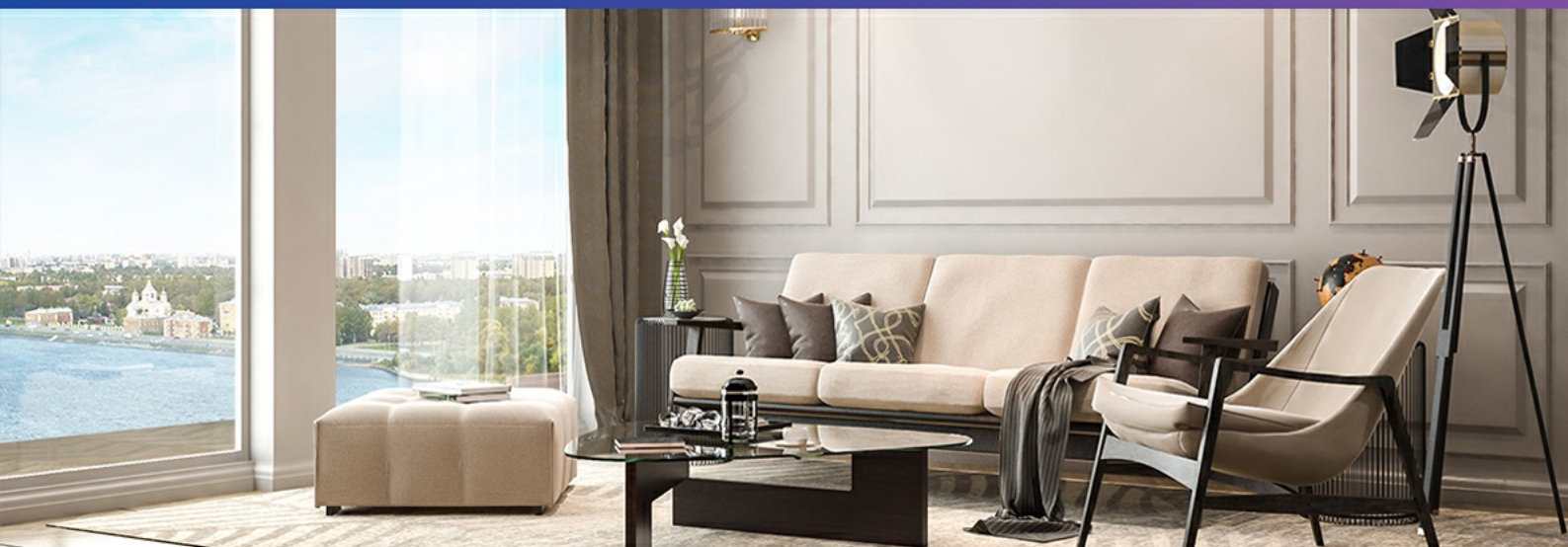
общенациональная
сеть продаж

7,9 МЛН М²

недвижимости введено
в эксплуатацию

350 ТЫСЯЧ
ЧЕЛОВЕК

проживает в домах
компании



» ПЕРСОНАЛЬНОЕ ПРЕДЛОЖЕНИЕ

Санкт-Петербург

8 (800) 511-54-71 (звонок по РФ бесплатный)

8 (812) 380-05-25

lenspecsmu@etalongroup.com

Региональные представительства

8 (800) 100-61-85 (звонок по РФ бесплатный)

region@etalongroup.com

МОНОГРАФИЯ

«Монография» — новый жилой комплекс комфорт-класса в Пушкинском районе. Продуманная квартирография, эргономичные планировки, современные технологические решения и видеонаблюдение на территории — гарантия комфорта и безопасности. Социально значимые объекты — школа, детский сад, поликлиника — находятся в шаговой доступности от жилого комплекса.

📍 ПУШКИНСКИЙ РАЙОН, ПОСЁЛОК ШУШАРЫ



ПРЕИМУЩЕСТВА ПРОЕКТА

- 747 квартир от студий до 3-комнатных
- Дом 12 этажей, 15 секций
- 4-5 квартир на этаже
- Просторные кухни-гостиные
- Балконы и лоджии со сплошным остеклением
- Колясочные в каждом подъезде
- Современные и безопасные площадки для детей и взрослых
- Видеонаблюдение на территории
- Круглосуточная диспетчерская служба
- Школа, детские сады, поликлиника, магазины в шаговой доступности
- Строительство новой школы на 1925 мест и детского сада на 320 мест, которые будут работать на момент заселения в ЖК



МЕСТОПОЛОЖЕНИЕ

- 15 минут на автомобиле до станции метро «Купчино»
- 5 минут на автомобиле до ж/д станции Шушары
- 10 минут на автомобиле до г. Пушкин и КАД
- 15 минут на автомобиле до аэропорта Пулково
- 30 минут на автомобиле до центра города

ЭТАЛОН

Санкт-Петербург

8 (800) 511-54-71 (звонок по РФ бесплатный)

lenspecsmu@etalongroup.com

Региональные представительства

8 (800) 100-61-85 (звонок по РФ бесплатный)

region@etalongroup.com

Однокомнатная № 73

2 квартал 2025

Общая площадь	Этаж	Корпус
35,20 м²	6	ЖК Монография
Кухня	Отделка	Секция
14,50 м²	Чистовая	Парадная 2

Предложение актуально на 28.01.2023, 16:12

Цена при 100% оплате

7 217 519 Р

Цена по прайсу

7 597 388 Р

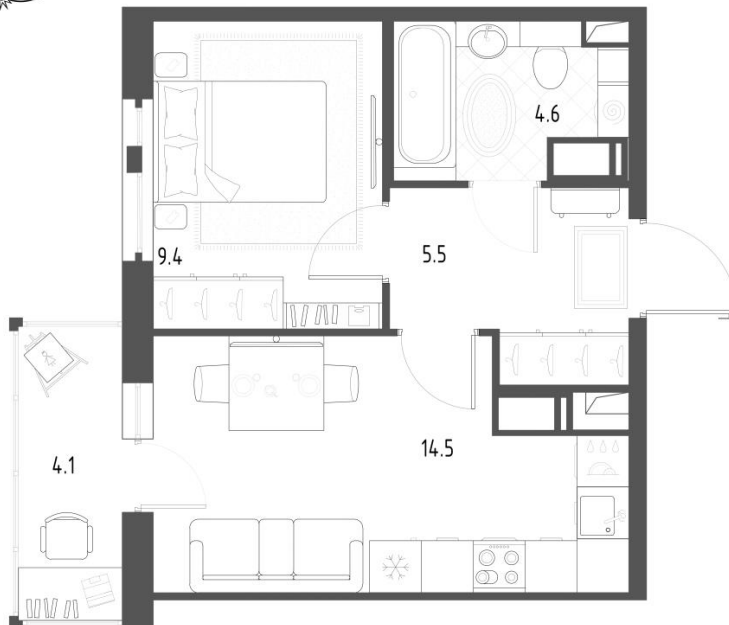
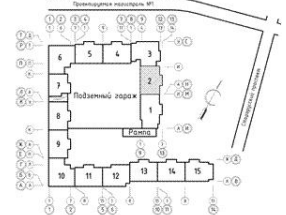


Схема расположения квартир

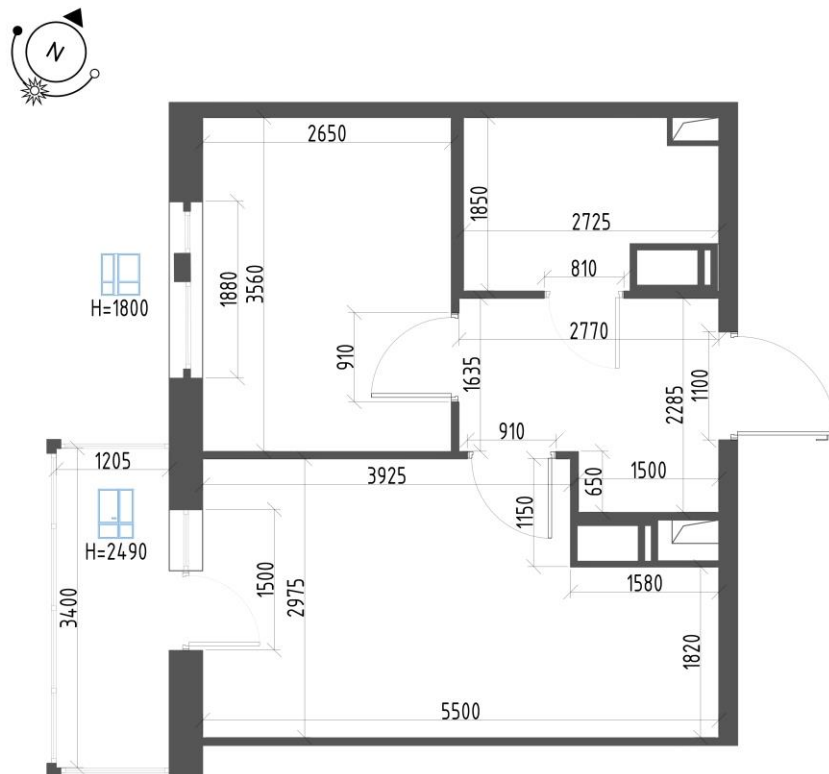


Схема 블록робот



Предложение не является публичной офертой, размеры являются приблизительными и могут отличаться от фактических

- Классический вариант квартиры с одной жилой комнатой и просторной кухней-гостиной с остеклённым балконом.
- Окна квартиры ориентированы в тихий благоустроенный двор, что обеспечит приватность и тишину, когда это необходимо.
- Удобная прихожая с местом для размещения гардеробной.
- Конфигурация кухни-гостиной позволит зонировать пространство на место готовки, столовую часть и зону отдыха.
- Преимуществом кухни-гостиной является остеклённый балкон, на котором можно обустроить дополнительное место отдыха или работы.
- Уютная жилая комната может выполнять функцию приватной спальни.
- Совмещённый санузел с возможностью установить всю необходимую сантехнику, стиральную машину.



Предложение не является публичной офертой, размеры являются приблизительными и могут отличаться от фактических

1.	Коридор	5,50 м ²
2.	Кухня	14,50 м ²
3.	комната	9,40 м ²
4.	Совмещенный санузел	4,60 м ²
5.	балкон	4,10 м ²