

ЭТАЛОН

ОДИН ИЗ КРУПНЕЙШИХ И НАДЕЖНЫХ
ДЕВЕЛОПЕРОВ РОССИИ

35 ЛЕТ

успешной работы
на рынке
недвижимости России

59 ГОРОДОВ
РОССИИ

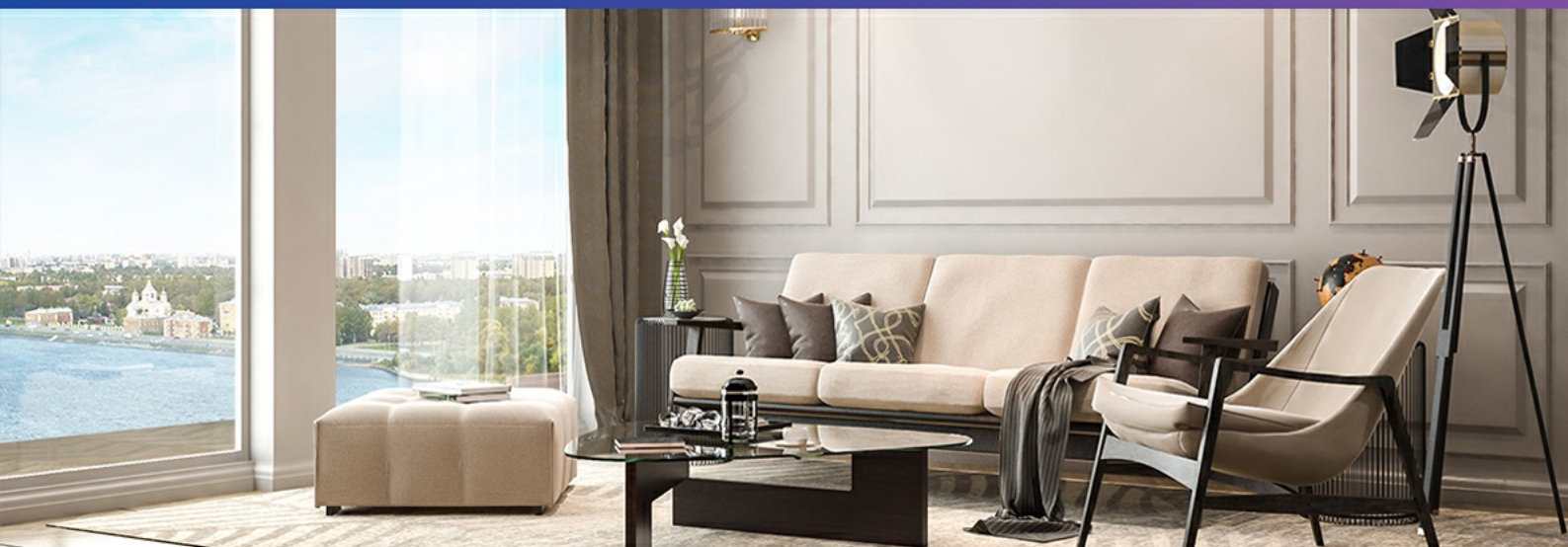
общенациональная
сеть продаж

7,9 МЛН М²

недвижимости введено
в эксплуатацию

350 ТЫСЯЧ
ЧЕЛОВЕК

проживает в домах
компании



» ПЕРСОНАЛЬНОЕ ПРЕДЛОЖЕНИЕ

Санкт-Петербург

8 (800) 511-54-71 (звонок по РФ бесплатный)

8 (812) 380-05-25

spb-office@etalongroup.com

Региональные представительства

8 (800) 100-61-85 (звонок по РФ бесплатный)

region@etalongroup.com

МОНОГРАФИЯ

«Монография» — новый жилой комплекс комфорт-класса в Пушкинском районе. Продуманная квартирография, эргономичные планировки, современные технологические решения и видеонаблюдение на территории — гарантия комфорта и безопасности. Социально значимые объекты — школа, детский сад, поликлиника — находятся в шаговой доступности от жилого комплекса.

📍 ПУШКИНСКИЙ РАЙОН, ПОСЁЛОК ШУШАРЫ



ПРЕИМУЩЕСТВА ПРОЕКТА

- 747 квартир от студий до 3-комнатных
- Дом 12 этажей, 15 секций
- 4-5 квартир на этаже
- Просторные кухни-гостиные
- Балконы и лоджии со сплошным остеклением
- Колясочные в каждом подъезде
- Современные и безопасные площадки для детей и взрослых
- Видеонаблюдение на территории
- Круглосуточная диспетчерская служба
- Школа, детские сады, поликлиника, магазины в шаговой доступности
- Строительство новой школы на 1925 мест и детского сада на 320 мест, которые будут работать на момент заселения в ЖК



МЕСТОПОЛОЖЕНИЕ

- 15 минут на автомобиле до станции метро «Купчино»
- 5 минут на автомобиле до ж/д станции Шушары
- 10 минут на автомобиле до г. Пушкин и КАД
- 15 минут на автомобиле до аэропорта Пулково
- 30 минут на автомобиле до центра города

ЭТАЛОН

Санкт-Петербург

8 (800) 511-54-71 (звонок по РФ бесплатный)

spb-office@etalongroup.com

Региональные представительства

8 (800) 100-61-85 (звонок по РФ бесплатный)

region@etalongroup.com

Однокомнатная № 100

2 квартал 2025

Общая площадь	Этаж	Корпус
37,90 м²	2	ЖК Монография
Кухня	Отделка	Секция
13,60 м²	Без отделки	Парадная 3

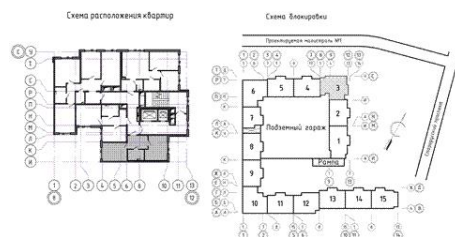
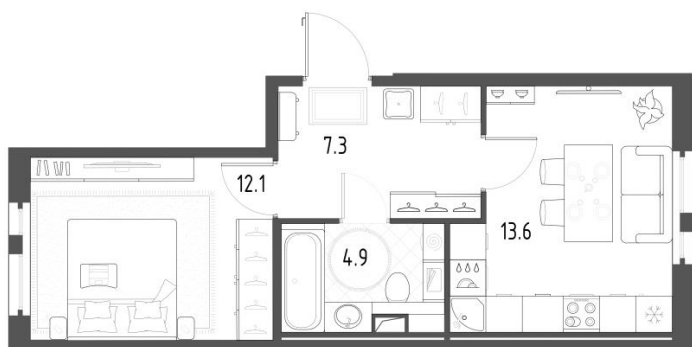
Цена при 100% оплате

6 228 548 Р

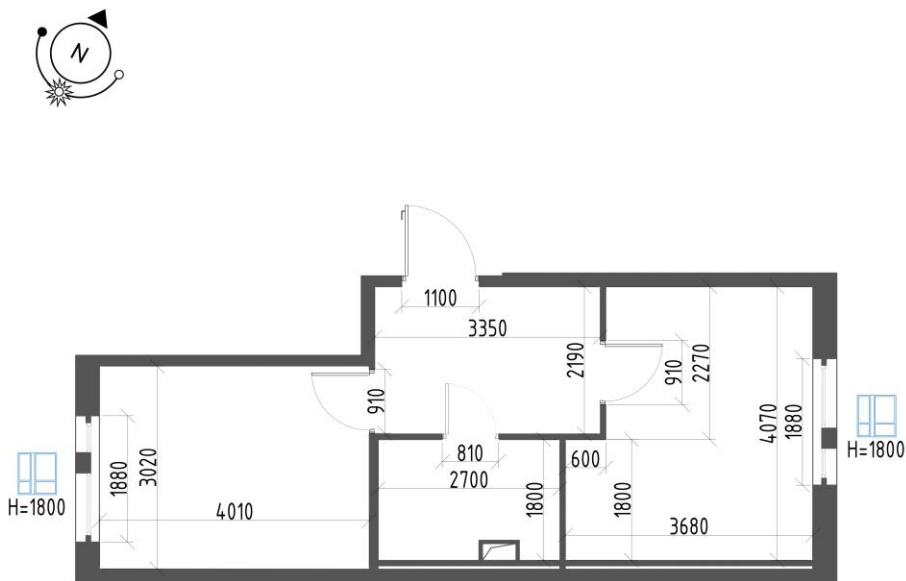
Цена по прайсу

6 697 363 Р

Предложение актуально на 21.03.2023, 19:51



- Европейский формат планировки – квартира с 2-сторонним обзором, кухней-гостиной и приватной спальней.
- Просторный входной холл с предусмотренным местом для вместительной гардеробной и мебели прихожей. Входная зона не является проходной.
- Кухня-гостиная, пространство которой можно разделить на зону готовки, обеденную и гостиную части.
- Приватная спальня обособлена, а её конфигурация предусматривает удобное зонирование, размещение необходимой мебели.
- Окно спальни выходит в тихий благоустроенный двор, что обеспечит приватность и тишину, когда это необходимо.
- Просторный совмещённый санузел позволит разместить полноценную ванну, необходимую сантехнику и стиральную машину.



1.	Коридор	7,30 м²
2.	Кухня	13,60 м²
3.	комната	12,10 м²
4.	Совмещенный санузел	4,90 м²