

ЭТАЛОН

ОДИН ИЗ КРУПНЕЙШИХ И НАДЕЖНЫХ
ДЕВЕЛОПЕРОВ РОССИИ

35 ЛЕТ

успешной работы
на рынке
недвижимости России

59 ГОРОДОВ
РОССИИ

общенациональная
сеть продаж

7,9 МЛН М²

недвижимости введено
в эксплуатацию

350 ТЫСЯЧ
ЧЕЛОВЕК

проживает в домах
компании



» ПЕРСОНАЛЬНОЕ ПРЕДЛОЖЕНИЕ

Санкт-Петербург

8 (800) 511-54-71 (звонок по РФ бесплатный)

8 (812) 380-05-25

lenspecsmu@etabngroup.com

Региональные представительства

8 (800) 333-05-25 (звонок по РФ бесплатный)

region@etabngroup.com

МОНОГРАФИЯ

«Монография» — новый жилой комплекс комфорт-класса в Пушкинском районе. Продуманная квартирография, эргономичные планировки, современные технологические решения и видеонаблюдение на территории — гарантия комфорта и безопасности. Социально значимые объекты — школа, детский сад, поликлиника — находятся в шаговой доступности от жилого комплекса.

📍 ПУШКИНСКИЙ РАЙОН, ПОСЁЛОК ШУШАРЫ



ПРЕИМУЩЕСТВА ПРОЕКТА

- 747 квартир от студий до 3-комнатных
- Дом 12 этажей, 15 секций
- 4-5 квартир на этаже
- Просторные кухни-гостиные
- Балконы и лоджии со сплошным остеклением
- Колясочные в каждом подъезде
- Современные и безопасные площадки для детей и взрослых
- Видеонаблюдение на территории
- Круглосуточная диспетчерская служба
- Школа, детские сады, поликлиника, магазины в шаговой доступности
- Строительство новой школы на 1925 мест и детского сада на 320 мест, которые будут работать на момент заселения в ЖК



МЕСТОПОЛОЖЕНИЕ

- 15 минут на автомобиле до станции метро «Купчино»
- 5 минут на автомобиле до ж/д станции Шушары
- 10 минут на автомобиле до г. Пушкин и КАД
- 15 минут на автомобиле до аэропорта Пулково
- 30 минут на автомобиле до центра города

ЭТАЛОН

Санкт-Петербург

8 (800) 511-54-71 (звонок по РФ бесплатный)

lenspecsmu@etalongroup.com

Региональные представительства

8 (800) 333-05-25 (звонок по РФ бесплатный)

region@etalongroup.com

Однокомнатная № 711

2 квартал 2025

Общая площадь

43,00 м²

Этаж

3

Корпус

ЖК Монография

Кухня

15,40 м²

Отделка

Нет

Секция

Подъезд 15

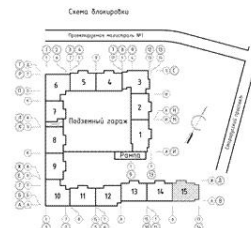
Цена при 100% оплате

7 070 639 Р

Цена по прайсу

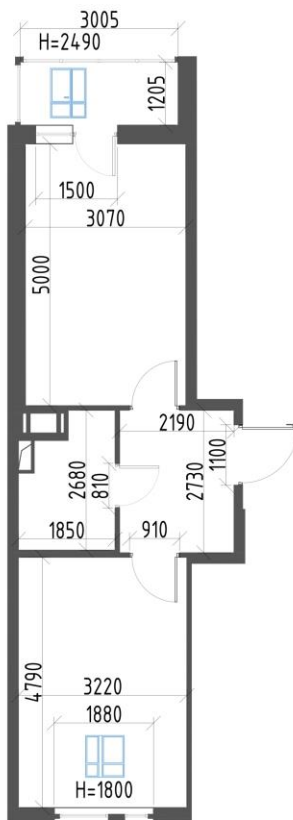
7 142 060 Р

Предложение актуально на 14.08.2022, 7:22



Предложение не является публичной офертой, размеры являются приблизительными и могут отличаться от фактических

- Европейский формат планировки – квартира с 2-сторонним обзором, кухней-гостиной с выходом на остеклённую лоджию и приватной спальней.
- Просторный входной холл с местом для мебели прихожей. Входная зона не является проходной.
- Кухня-гостиная, пространство которой можно разделить на зону готовки, обеденную и гостиную части. На остеклённой лоджии можно обустроить дополнительное место отдыха или хранения.
- Приватная спальня обособлена, а её конфигурация предусматривает удобное зонирование, размещение необходимой мебели.
- Просторный совмещённый санузел позволит разместить полноценную ванну, необходимую сантехнику и стиральную машину.
- Преимущество квартиры – увеличенные окна, которые подарят максимум естественного света.



Предложение не является публичной офертой, размеры являются приблизительными и могут отличаться от фактических

1.	Коридор	6,00 м²
2.	Кухня	15,40 м²
3.	Комната	15,40 м²
4.	Совмещенный санузел	4,40 м²
5.	Лоджия	3,60 м²