

35 ЛЕТ

успешной работы
на рынке
недвижимости России

59 ГОРОДОВ
РОССИИ

общенациональная
сеть продаж

7,9 МЛН М²

недвижимости введено
в эксплуатацию

350 ТЫСЯЧ
ЧЕЛОВЕК

проживает в домах
компании



» ПЕРСОНАЛЬНОЕ ПРЕДЛОЖЕНИЕ

Санкт-Петербург

8 (800) 511-54-71 (звонок по РФ бесплатный)

8 (812) 380-05-25

lenspecsmu@etabngroup.com

Региональные представительства

8 (800) 333-05-25 (звонок по РФ бесплатный)

region@etabngroup.com

МОНОГРАФИЯ

«Монография» — новый жилой комплекс комфорт-класса в Пушкинском районе. Продуманная квартирография, эргономичные планировки, современные технологические решения и видеонаблюдение на территории — гарантия комфорта и безопасности. Социально значимые объекты — школа, детский сад, поликлиника — находятся в шаговой доступности от жилого комплекса.

📍 ПУШКИНСКИЙ РАЙОН, ПОСЁЛОК ШУШАРЫ



ПРЕИМУЩЕСТВА ПРОЕКТА

- 747 квартир от студий до 3-комнатных
- Дом 12 этажей, 15 секций
- 4-5 квартир на этаже
- Просторные кухни-гостиные
- Балконы и лоджии со сплошным остеклением
- Колясочные в каждом подъезде
- Современные и безопасные площадки для детей и взрослых
- Видеонаблюдение на территории
- Круглосуточная диспетчерская служба
- Школа, детские сады, поликлиника, магазины в шаговой доступности
- Строительство новой школы на 1925 мест и детского сада на 320 мест, которые будут работать на момент заселения в ЖК



МЕСТОПОЛОЖЕНИЕ

- 15 минут на автомобиле до станции метро «Купчино»
- 5 минут на автомобиле до ж/д станции Шушары
- 10 минут на автомобиле до г. Пушкин и КАД
- 15 минут на автомобиле до аэропорта Пулково
- 30 минут на автомобиле до центра города

ЭТАЛОН

Санкт-Петербург

8 (800) 511-54-71 (звонок по РФ бесплатный)

lenspecsmu@etalongroup.com

Региональные представительства

8 (800) 333-05-25 (звонок по РФ бесплатный)

region@etalongroup.com

Трехкомнатная № 704

2 квартал 2025

| | | |
|----------------------------|------------|----------------------|
| Общая площадь | Этаж | Корпус |
| 68,30 м² | 2 | ЖК Монография |
| Кухня | Отделка | Секция |
| 17,40 м² | Нет | Подъезд 15 |

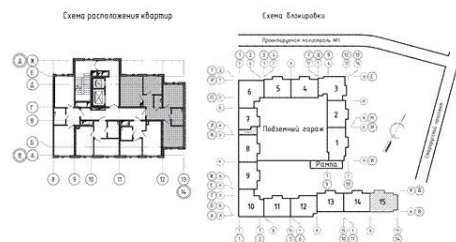
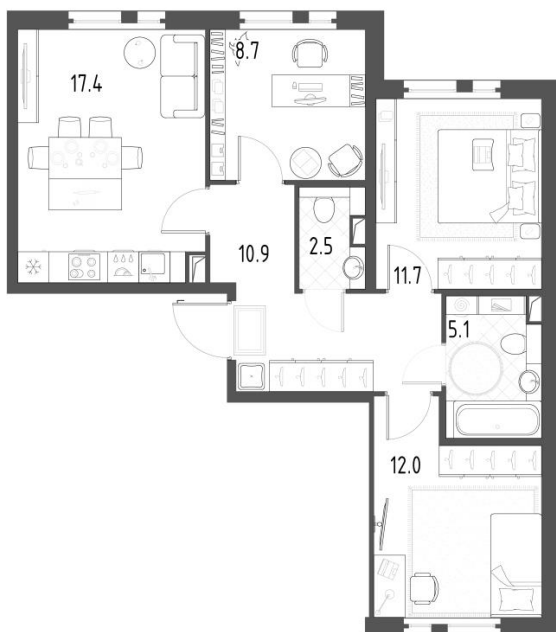
Цена при 100% оплате

9 914 365 Р

Цена по прайсу

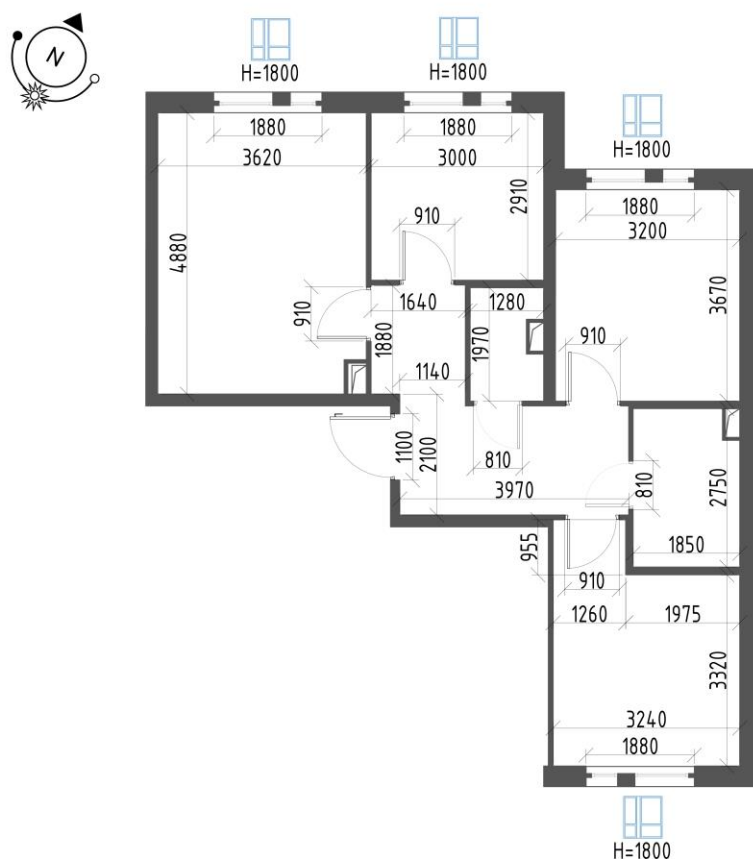
10 014 510 Р

Предложение актуально на 14.08.2022, 6:49



Предложение не является публичной офертой, размеры являются приблизительными и могут отличаться от фактических

- Эргономичная планировка 3-комнатной квартиры на две стороны света, с просторной кухней-гостиной и тремя спальнями отлично подойдёт для семьи с детьми.
- Входной холл с местом для размещения мебели прихожей.
- Три жилые комнаты – спальни, правильная конфигурация которых позволит разместить мебель с учётом потребностей каждого члена семьи. Две комнаты удалены от шумной входной зоны, что обеспечит приватность спальням.
- Кухня-гостиная – центр притяжения квартиры – место для времяпровождения всей семьи и гостей. Пространство можно удобно разделить на зону готовки, обеденную и гостиную части.
- В квартире два просторных санузла, один из которых совмещён с ванной. Площадь санузлов позволит разместить необходимую сантехнику, полноценную ванну, стиральную машину.
- Преимущество квартиры – увеличенные окна, которые обеспечат максимум естественного света.



Предложение не является публичной офертой, размеры являются приблизительными и могут отличаться от фактических

| | | |
|----|---------------------------|----------------------------|
| 1. | Коридор | 10,90 м² |
| 2. | Кухня | 17,40 м² |
| 3. | Комната | 12,00 м² |
| 4. | Комната | 11,70 м² |
| 5. | Комната | 8,70 м² |
| 6. | Совмещенный санузел | 5,10 м² |
| 7. | Санузел | 2,50 м² |