

ЭТАЛОН

ОДИН ИЗ КРУПНЕЙШИХ И НАДЕЖНЫХ
ДЕВЕЛОПЕРОВ РОССИИ

35 ЛЕТ

успешной работы
на рынке
недвижимости России

59 ГОРОДОВ
РОССИИ

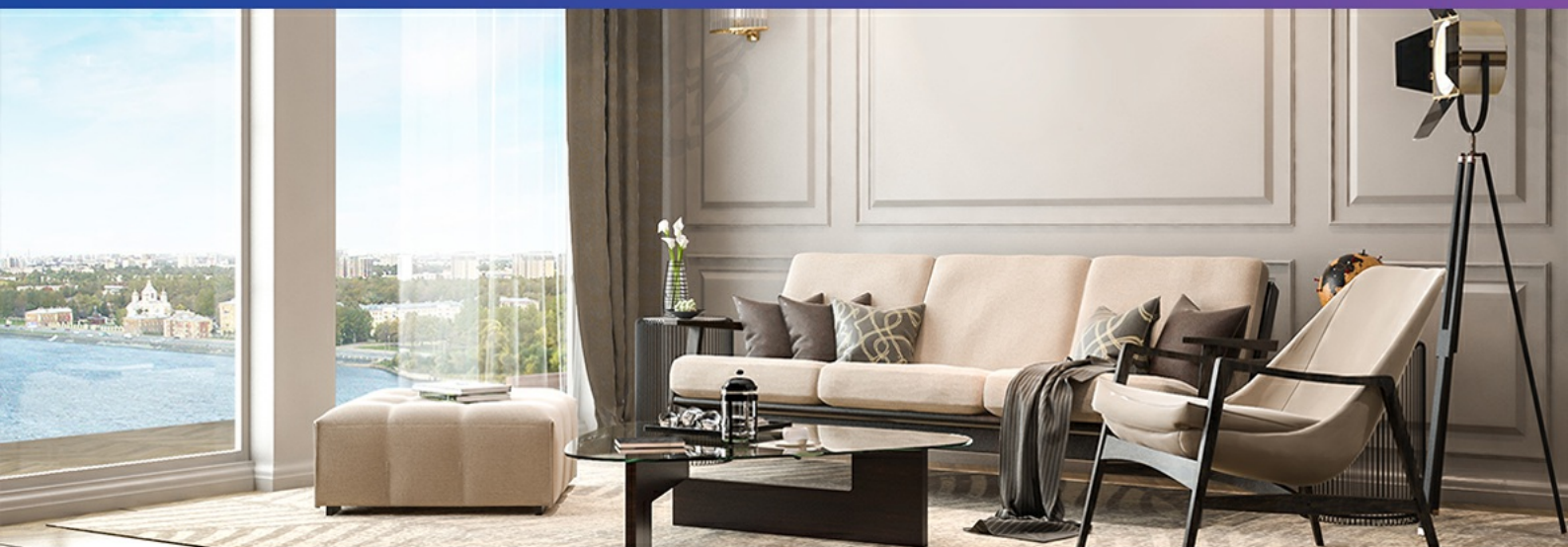
общенациональная
сеть продаж

7,9 МЛН М²

недвижимости введено
в эксплуатацию

350 ТЫСЯЧ
ЧЕЛОВЕК

проживает в домах
компании



» ПЕРСОНАЛЬНОЕ ПРЕДЛОЖЕНИЕ

Санкт-Петербург

8 (800) 511-54-71 (звонок по РФ бесплатный)

8 (812) 380-05-25

spb-office@etalongroup.com

Региональные представительства

8 (800) 100-61-85 (звонок по РФ бесплатный)

region@etalongroup.com

НОВООРЛОВСКИЙ

Жилой комплекс комфорт-класса «Новоорловский» расположен в Приморском районе на Суздальском шоссе вблизи лесопарковой зоны.

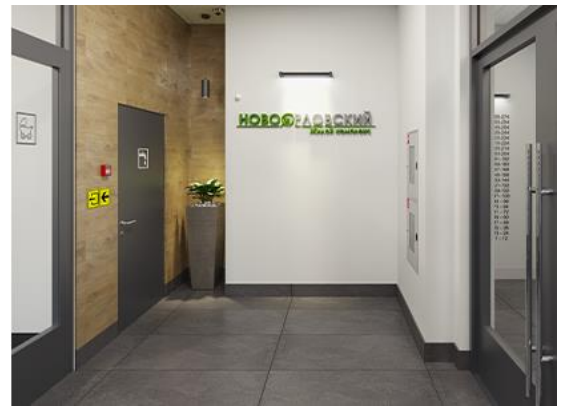
Главное отличие проекта – комплексный подход к застройке территории. Кварталы, разделенные небольшими улицами, центральной «артерией» является торговая аллея, которую наполняют различные объекты инфраструктуры: бытовые сервисы, кафе, магазины, аптеки, детский клуб и прочие объекты инфраструктуры.

📍 СУЗДАЛЬСКОЕ ШОССЕ, УЧАСТОК 6



ПРЕИМУЩЕСТВА ПРОЕКТА

- 274 квартиры
- Высота дома 25 этажей
- Европланировки с кухнями-гостиными до 22,5 м²
- Квартиры с мастер-спальной
- Квартиры с помещениями для саун
- Многоэтажный паркинг на 221 машиномест
- Школа, 2 детских сада
- В подвальном этаже дома спроектированы помещения хозяйственных кладовых
- Встроенные коммерческие помещения
- Колясочные в каждой парадной
- Панорамные виды из квартир на лесной массив



МЕСТОПОЛОЖЕНИЕ

На автомобиле:

- 11 мин – Станция метро «Проспект Просвещения»
- 50 мин – Аэропорт Пулково (через ЗСД)
- 34 минуты – Московский вокзал
- 11 мин – КАД: с Комендантского пр.
- 15 мин – ЗСД: с КАД – 11 км

Пешком:

- Новоорловский заказник 350 м

ЭТАЛОН

Санкт-Петербург

8 (800) 511-54-71 (звонок по РФ бесплатный)

spb-office@etalongroup.com

Региональные представительства

8 (800) 100-61-85 (звонок по РФ бесплатный)

region@etalongroup.com

Трехкомнатная № 236

4 квартал 2024

Общая площадь	Этаж	Корпус
80,40 м²	22	ЖК Новоорловский, корпус 1.4.1
Кухня	Отделка	Секция
22,50 м²	Чистовая	Секция 1

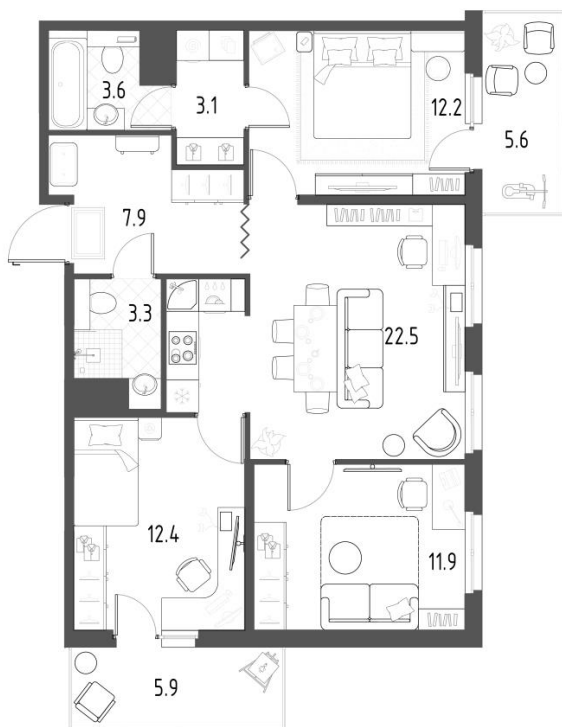
Цена при 100% оплате

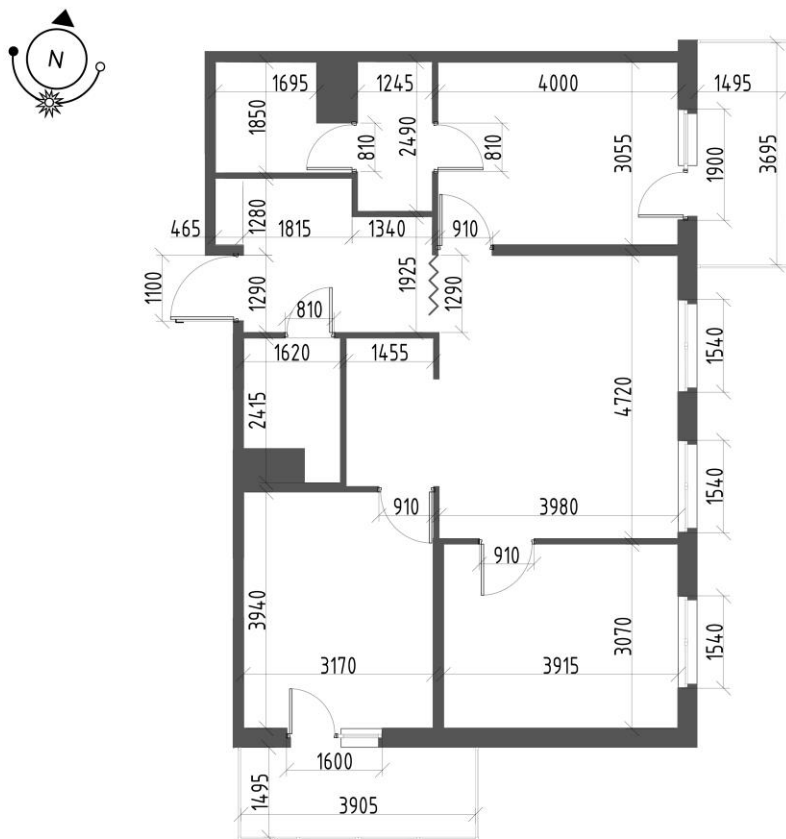
15 374 304 Р

Цена по прайсу

16 531 510 Р

Предложение актуально на 21.03.2023, 20:00





1.	Коридор	7,90 м ²
2.	Кухня-столовая	22,50 м ²
3.	комната	12,20 м ²
4.	комната	11,90 м ²
5.	комната	12,40 м ²
6.	Ванная	3,30 м ²
7.	Ванная	3,60 м ²
8.	гардеробная	3,10 м ²
9.	балкон	5,60 м ²
10.	балкон	5,90 м ²