

**8** регионов России

География присутствия проектов

**38** проектов

В стадии проектирования и строительства

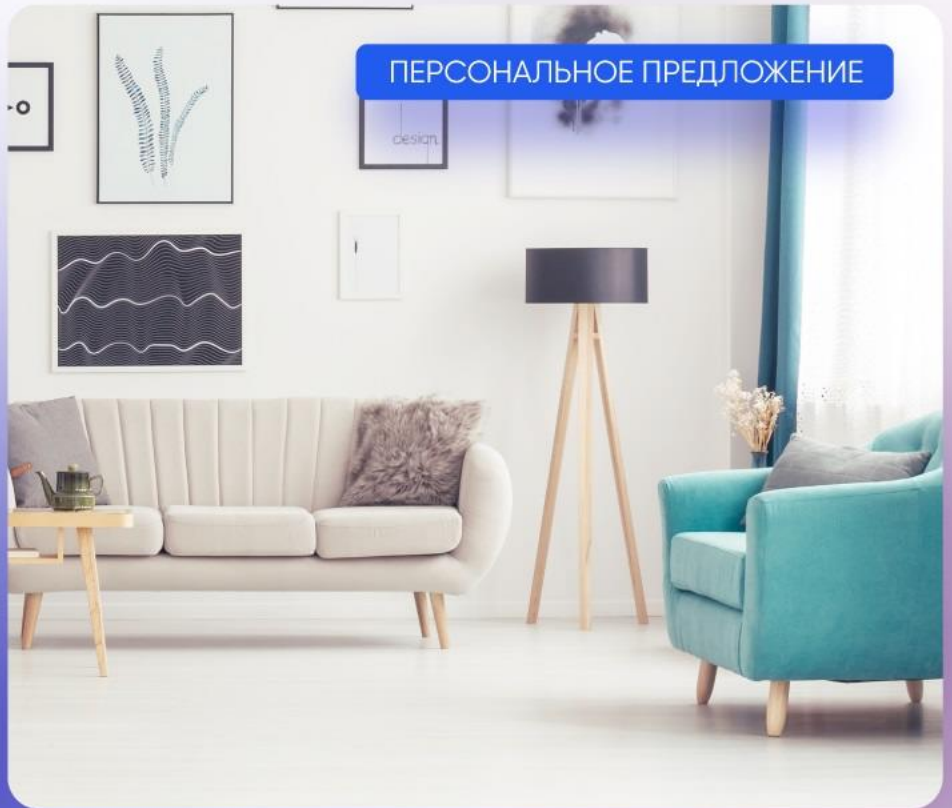
**59** городов России

Партнерская сеть продаж

**>370** тысяч человек

Проживает в домах компании

ПЕРСОНАЛЬНОЕ ПРЕДЛОЖЕНИЕ



ИПОТЕКА



РАССРОЧКА



TRADE-IN



МАТЕРИНСКИЙ  
КАПИТАЛ



АКЦИИ  
И СКИДКИ

### Санкт-Петербург

8 (800) 511-54-71 (звонок по РФ бесплатный)

8 (812) 380-05-25

spb-office@etalongroup.com

### Региональные представительства

8 (800) 100-61-85 (звонок по РФ бесплатный)

region@etalongroup.com

# Wellamo

Жилой комплекс бизнес-класса Wellamo от Группы «Эталон» расположен в Адмиралтейском районе Санкт-Петербурга. Клубный формат комплекса с небольшим количеством квартир, близость воды (Обводного канала), отличная социальная и транспортная инфраструктура, удобные транспортные артерии для автомобилей с быстрым трансфером до аэропорта и различных районов города.

Жилой комплекс находится вблизи от главных исторических достопримечательностей города.

📍 ул. Курляндская, д. 10, стр. 1



## ПРЕИМУЩЕСТВА ПРОЕКТА

- Высота домов 10 этажей
- 95 квартир в комплексе
- Подземный паркинг
- Благоустроенные зоны отдыха для взрослых и детей
- Квартиры от 24 до 108,5 м<sup>2</sup>
- Квартиры с террасами
- Квартиры с сауной
- Квартиры с гардеробными



## МЕСТОПОЛОЖЕНИЕ

Пешком:

- 13 мин ст. м. «Балтийская»

На автомобиле:

- 22 мин Аэропорт Пулково
- 11 мин Московский вокзал (пл. Восстания, Невский пр.)
- 7 мин ЗСД
- 12 мин КАД
- 35 мин Пушкин
- 35 мин Петергоф

### Санкт-Петербург

### Региональные представительства

**ЭТАЛОН**

8 (800) 511-54-71 (звонок по РФ бесплатный)

8 (800) 100-61-85 (звонок по РФ бесплатный)

spb-office@etalongroup.com

region@etalongroup.com

## Трехкомнатная IDN 25 / № 59

Дом сдан

Общая площадь	Этаж	Корпус
<b>0,00 м<sup>2</sup></b>	<b>5</b>	<b>ЖК Wellamo</b>
Кухня	Отделка	Секция
<b>26,70 м<sup>2</sup></b>	<b>Предчистовая</b>	<b>Секция №1</b>

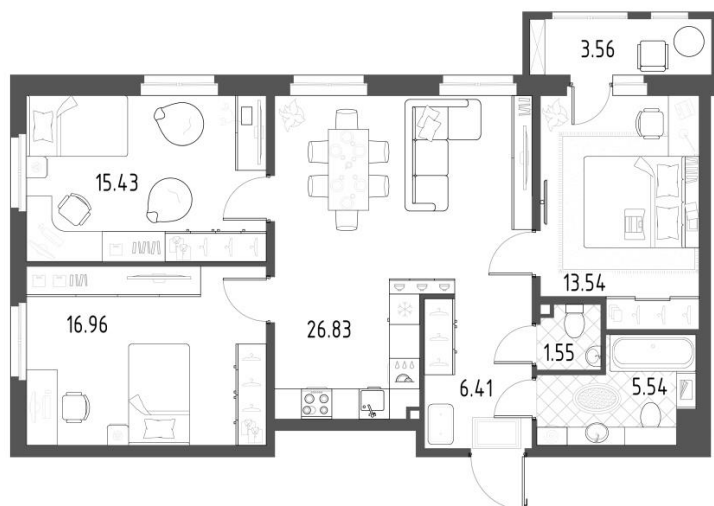
Цена при 100% оплате

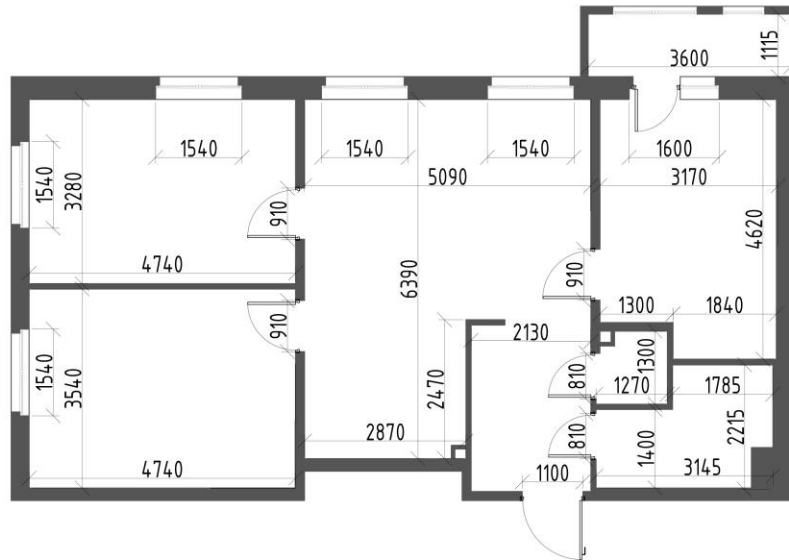
₽

Цена по прайсу

₽

Предложение актуально на 27.09.2023, 5:18





1.	Балкон . . . . .	<b>3,67 м<sup>2</sup></b>
2.	Коридор . . . . .	<b>6,40 м<sup>2</sup></b>
3.	С у . . . . .	<b>5,60 м<sup>2</sup></b>
4.	С у . . . . .	<b>1,60 м<sup>2</sup></b>
5.	Комната . . . . .	<b>16,60 м<sup>2</sup></b>
6.	Кухня . . . . .	<b>26,70 м<sup>2</sup></b>
7.	Комната . . . . .	<b>13,50 м<sup>2</sup></b>
8.	Комната . . . . .	<b>15,40 м<sup>2</sup></b>