

**8** регионов России

География присутствия проектов

**38** проектов

В стадии проектирования и строительства

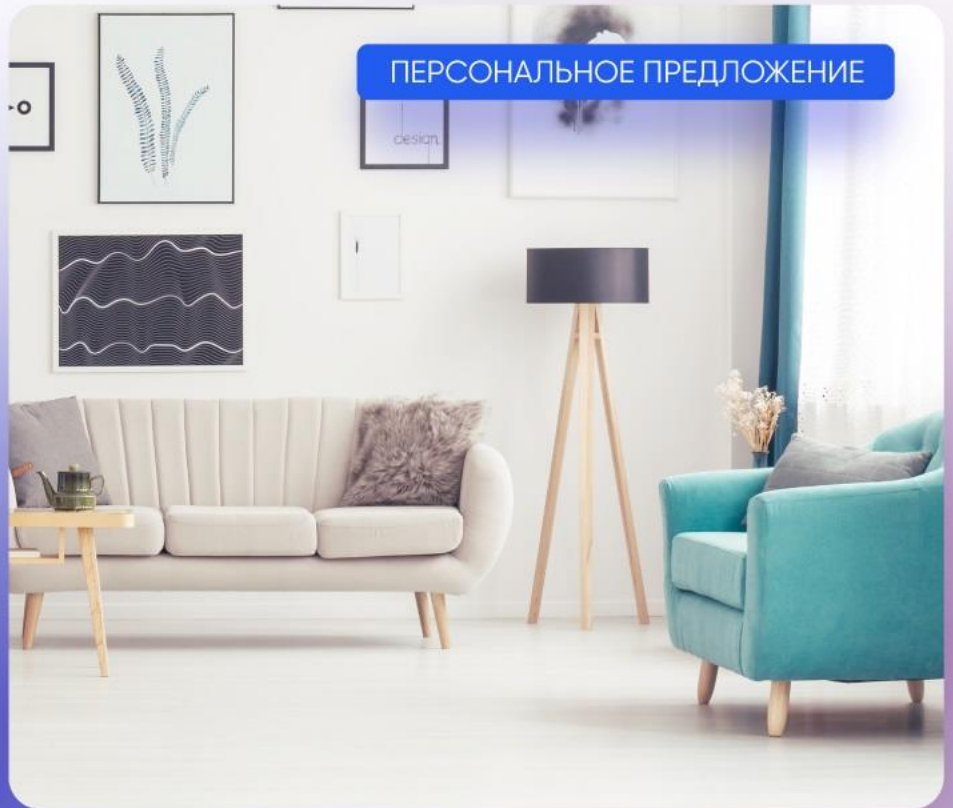
**59** городов России

Партнерская сеть продаж

**>370** тысяч человек

Проживает в домах компании

ПЕРСОНАЛЬНОЕ ПРЕДЛОЖЕНИЕ



ИПОТЕКА



РАССРОЧКА



TRADE-IN



МАТЕРИНСКИЙ  
КАПИТАЛ



АКЦИИ  
И СКИДКИ

### Санкт-Петербург

8 (800) 511-54-71 (звонок по РФ бесплатный)

8 (812) 380-05-25

spb-office@etalongroup.com

### Региональные представительства

8 (800) 100-61-85 (звонок по РФ бесплатный)

region@etalongroup.com

# Wellamo

Жилой комплекс бизнес-класса Wellamo от Группы «Эталон» расположен в Адмиралтейском районе Санкт-Петербурга. Клубный формат комплекса с небольшим количеством квартир, близость воды (Обводного канала), отличная социальная и транспортная инфраструктура, удобные транспортные артерии для автомобилей с быстрым трансфером до аэропорта и различных районов города.

Жилой комплекс находится вблизи от главных исторических достопримечательностей города.

📍 ул. Курляндская, д. 10, стр. 1



## ПРЕИМУЩЕСТВА ПРОЕКТА

- Высота домов 10 этажей
- 95 квартир в комплексе
- Подземный паркинг
- Благоустроенные зоны отдыха для взрослых и детей
- Квартиры от 24 до 108,5 м<sup>2</sup>
- Квартиры с террасами
- Квартиры с сауной
- Квартиры с гардеробными



## МЕСТОПОЛОЖЕНИЕ

- Пешком:
- 13 мин ст. м. «Балтийская»
- На автомобиле:
- 22 мин Аэропорт Пулково
  - 11 мин Московский вокзал (пл. Восстания, Невский пр.)
  - 7 мин ЗСД
  - 12 мин КАД
  - 35 мин Пушкин
  - 35 мин Петергоф

### Санкт-Петербург

### Региональные представительства

**ЭТАЛОН**

8 (800) 511-54-71 (звонок по РФ бесплатный)

8 (800) 100-61-85 (звонок по РФ бесплатный)

spb-office@etalongroup.com

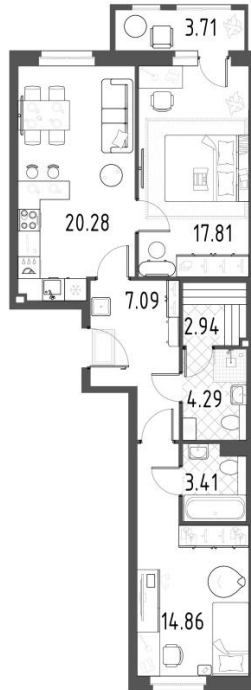
region@etalongroup.com

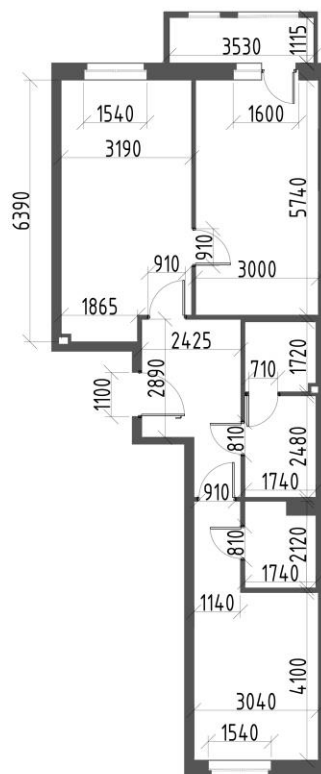
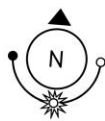
## Двухкомнатная IDN 33 / № 67

Дом сдан

Общая площадь	Этаж	Корпус
<b>71,40 м<sup>2</sup></b>	<b>6</b>	<b>ЖК Wellamo</b>
Кухня	Отделка	Секция
<b>19,20 м<sup>2</sup></b>	<b>Предчистовая</b>	<b>Секция №1</b>

Предложение актуально на 03.03.2024, 4:37

Цена при 100% оплате  
**21 882 556 Р**Цена по прайсу  
**24 587 142 Р**Стоимость отделки:  
Комфорт холодный  
**2 570 400 Р**Стандарт  
**1 677 900 Р**



1.	балкон . . . . .	<b>3,67 м<sup>2</sup></b>
2.	комната . . . . .	<b>14,80 м<sup>2</sup></b>
3.	Кухня . . . . .	<b>19,20 м<sup>2</sup></b>
4.	Коридор . . . . .	<b>8,50 м<sup>2</sup></b>
5.	комната . . . . .	<b>17,20 м<sup>2</sup></b>
6.	Сауна . . . . .	<b>2,90 м<sup>2</sup></b>
7.	санузел . . . . .	<b>3,40 м<sup>2</sup></b>
8.	санузел . . . . .	<b>4,30 м<sup>2</sup></b>