

8 регионов России

География присутствия проектов

38 проектов

В стадии проектирования и строительства

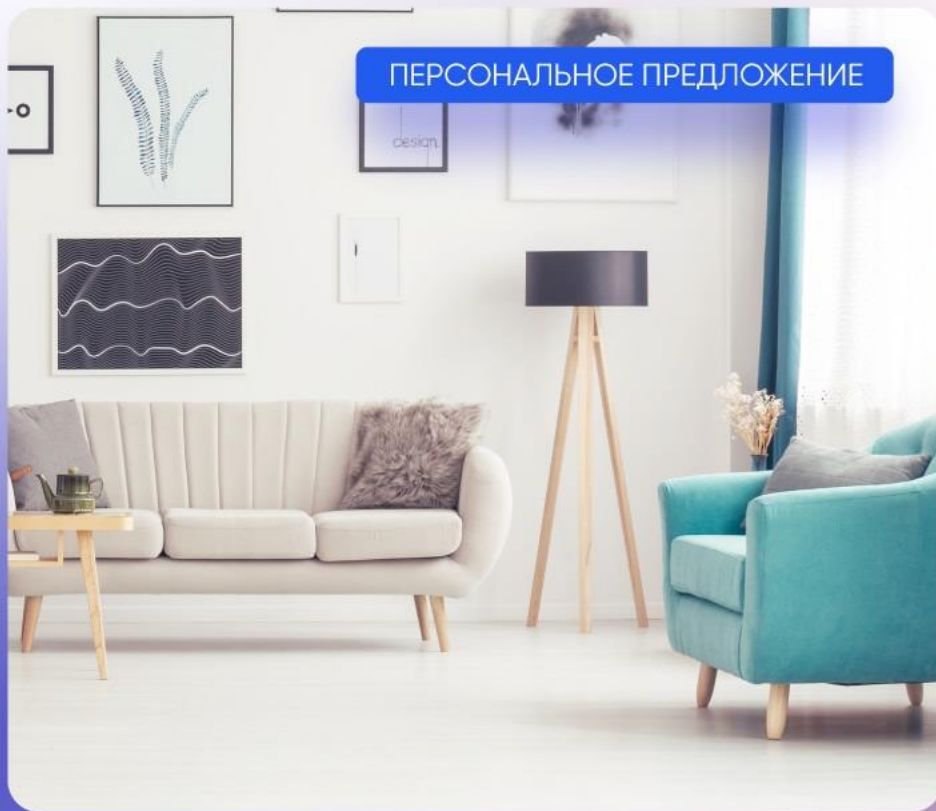
59 городов России

Партнерская сеть продаж

>370 тысяч человек

Проживает в домах компании

ПЕРСОНАЛЬНОЕ ПРЕДЛОЖЕНИЕ



ИПОТЕКА



РАССРОЧКА



TRADE-IN



МАТЕРИНСКИЙ
КАПИТАЛ



АКЦИИ
И СКИДКИ

Санкт-Петербург

8 (800) 511-54-71 (звонок по РФ бесплатный)

8 (812) 380-05-25

spb-office@etalongroup.com

Региональные представительства

8 (800) 100-61-85 (звонок по РФ бесплатный)

region@etalongroup.com

Wellamo

Жилой комплекс бизнес-класса Wellamo от Группы «Эталон» расположен в Адмиралтейском районе Санкт-Петербурга. Клубный формат комплекса с небольшим количеством квартир, близость воды (Обводного канала), отличная социальная и транспортная инфраструктура, удобные транспортные артерии для автомобилей с быстрым трансфером до аэропорта и различных районов города.

Жилой комплекс находится вблизи от главных исторических достопримечательностей города.

📍 ул. Курляндская, д. 10, стр. 1



ПРЕИМУЩЕСТВА ПРОЕКТА

- Высота домов 10 этажей
- 95 квартир в комплексе
- Подземный паркинг
- Благоустроенные зоны отдыха для взрослых и детей
- Квартиры от 24 до 108,5 м²
- Квартиры с террасами
- Квартиры с сауной
- Квартиры с гардеробными



МЕСТОПОЛОЖЕНИЕ

Пешком:

- 13 мин ст. м. «Балтийская»

На автомобиле:

- 22 мин Аэропорт Пулково
- 11 мин Московский вокзал (пл. Восстания, Невский пр.)
- 7 мин ЗСД
- 12 мин КАД
- 35 мин Пушкин
- 35 мин Петергоф

Санкт-Петербург

Региональные представительства

ЭТАЛОН

8 (800) 511-54-71 (звонок по РФ бесплатный)

8 (800) 100-61-85 (звонок по РФ бесплатный)

spb-office@etalongroup.com

region@etalongroup.com

Однокомнатная IDN 87 / № 26

Дом сдан

Общая площадь	Этаж	Корпус
0,00 м²	8	ЖК Wellamo
Кухня	Отделка	Секция
12,70 м²	Предчистовая	Секция №2

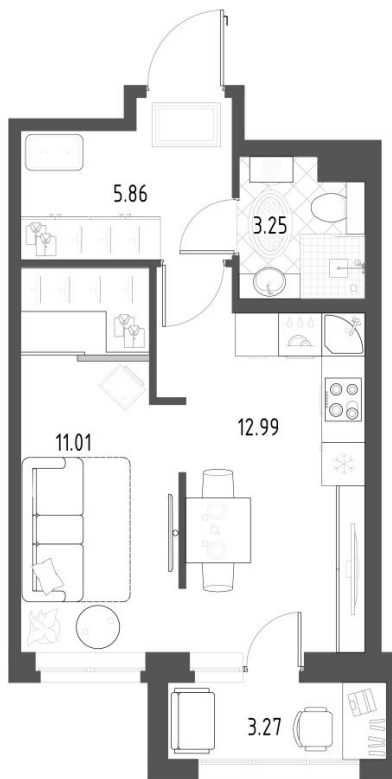
Цена при 100% оплате

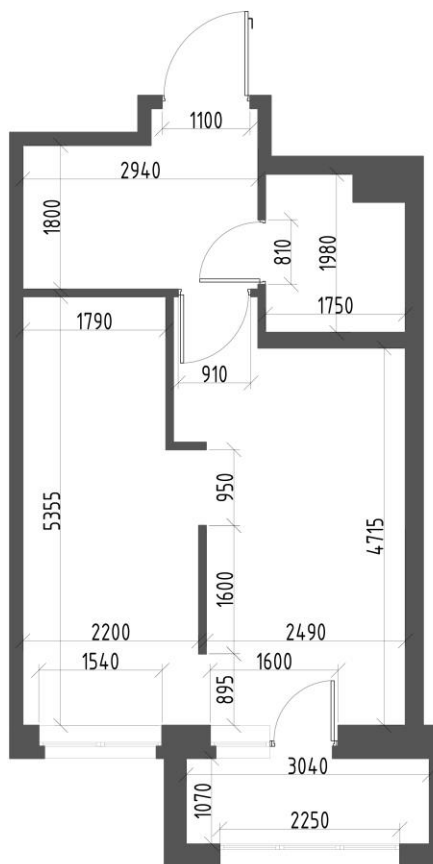
₽

Цена по прайсу

₽

Предложение актуально на 27.09.2023, 4:36





- | | | |
|----|---------------|----------------------------|
| 1. | Балкон | 3,33 м² |
| 2. | Коридор | 5,80 м² |
| 3. | Комната | 11,20 м² |
| 4. | Кухня | 12,70 м² |
| 5. | С у | 3,30 м² |