

8 регионов России

География присутствия проектов

38 проектов

В стадии проектирования и строительства

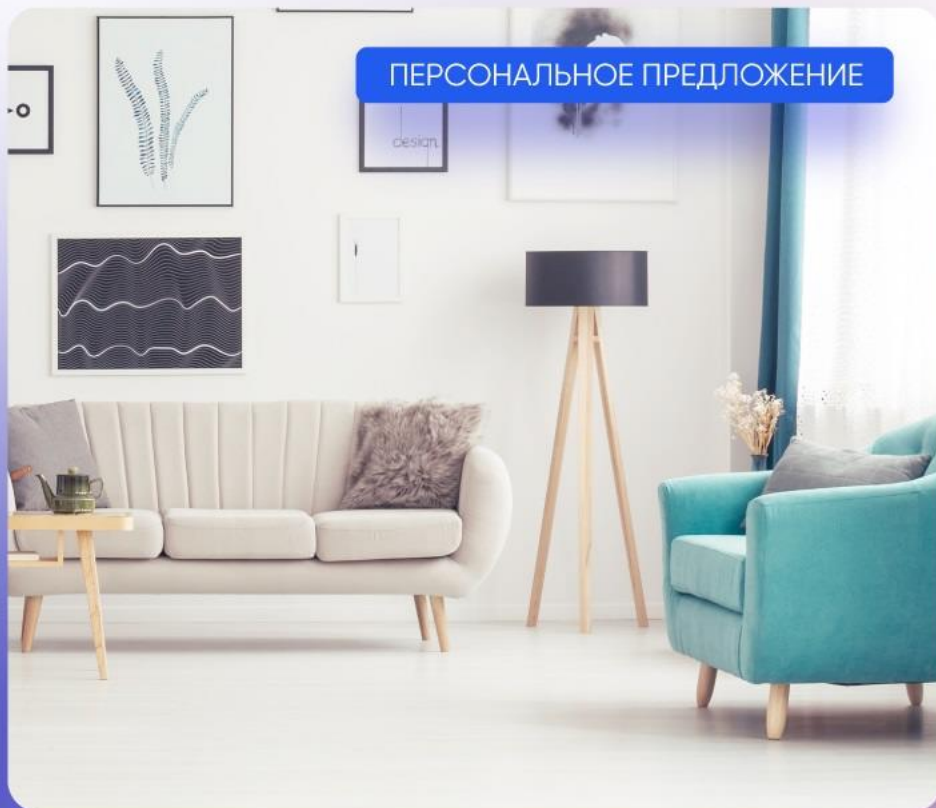
59 городов России

Партнерская сеть продаж

>370 тысяч человек

Проживает в домах компании

ПЕРСОНАЛЬНОЕ ПРЕДЛОЖЕНИЕ



ИПОТЕКА



РАССРОЧКА



TRADE-IN



МАТЕРИНСКИЙ
КАПИТАЛ



АКЦИИ
И СКИДКИ

Санкт-Петербург

8 (800) 511-54-71 (звонок по РФ бесплатный)

8 (812) 380-05-25

spb-office@etalongroup.com

Региональные представительства

8 (800) 100-61-85 (звонок по РФ бесплатный)

region@etalongroup.com

İLONA

İLONA новый жилой комплекс класса бизнес-лайт от Группы «Эталон» расположен в исторической части города, в Калининском районе. На пересечении Нейшлотского переуллка и Лесного проспекта. Жилой комплекс спроектирован с учётом всех требований времени: здания переменной этажности — от 5 до 10 этажей прекрасно впишутся в сложившуюся историческую застройку, а небольшое число квартир гарантирует комфортность проживания и добрососедские отношения будущих жителей.

📍 Нейшлотский пер. 19/23



ПРЕИМУЩЕСТВА ПРОЕКТА

- Высота домов 5-11 этажей
- 400 квартир в комплексе
- 3-8 квартир на этаже
- Подземная автостоянка
- Благоустроенные зоны отдыха для взрослых и детей
- Закрытый двор без машин
- Квартиры от 23,4 до 96,8 кв. м
- Кухни-гостиные до 21,7 кв. м
- Квартиры с мастер-спальней
- Квартиры с гардеробными
- Квартиры с сауной, смежные с ванными



МЕСТОПОЛОЖЕНИЕ

Пешком:

- 700 м ст. м «Выборгская»
- 700 м Сампсониевского сада
- 780 м Выборгский сад
- 20 минут Ботанический сад
- 10 минут Выборгская набережная

На автомобиле:

- 12 минут Елагин остров (ЦПКИО)
- 20 мин до исторического центра (Невский пр., пл. Восстания, Московский вокзал)

Санкт-Петербург

Региональные представительства

ЭТАЛОН

8 (800) 511-54-71 (звонок по РФ бесплатный)

8 (800) 100-61-85 (звонок по РФ бесплатный)

spb-office@etalongroup.com

region@etalongroup.com

Однокомнатная IDN 96 / № —
2 квартал 2024

Общая площадь	Этаж	Корпус
0,00 м²	5	ЖК iLona, этап 2, корпус 1
Кухня	Отделка	Секция
17,58 м²	Предчистовая	Секция №3

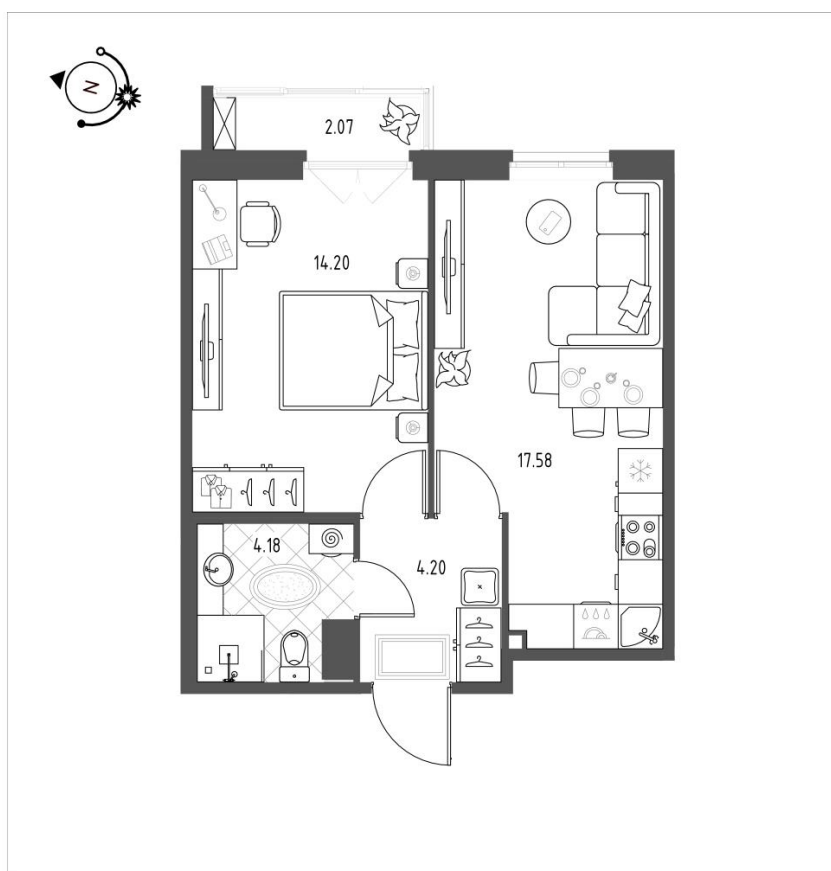
Цена при 100% оплате

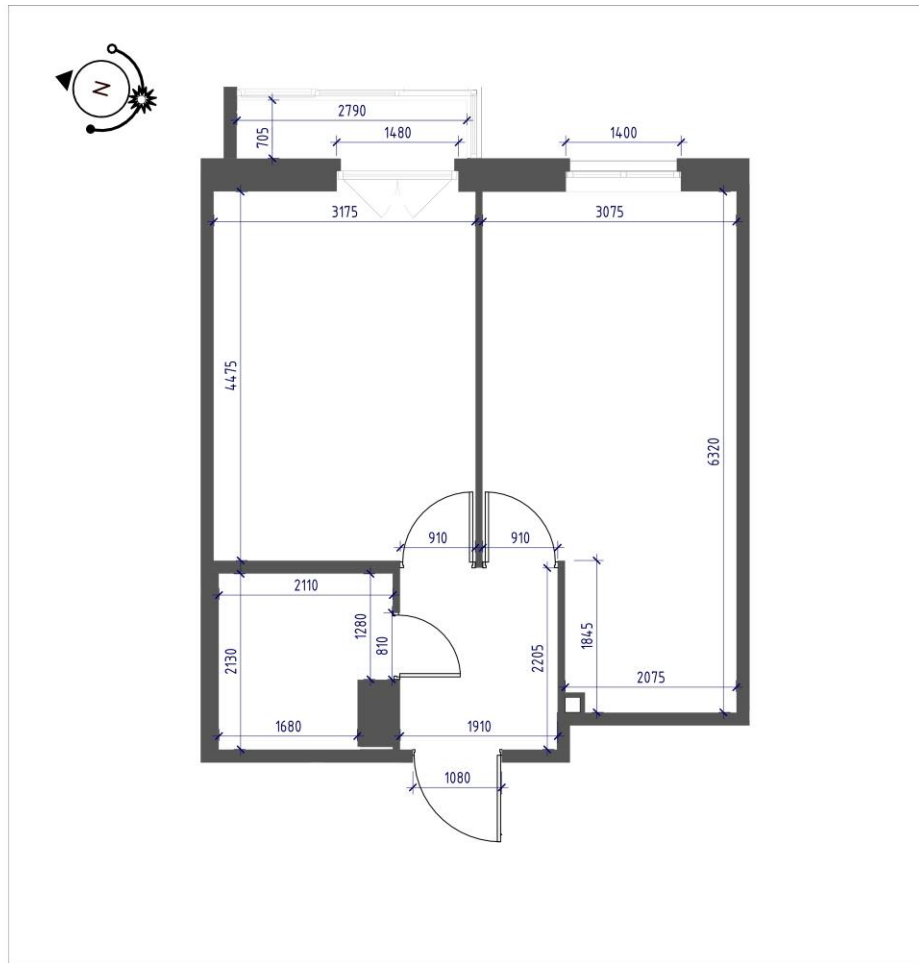
Р

Цена по прайсу

Р

Предложение актуально на 27.09.2023, 5:51





- | | | |
|----|-------------------------|----------------------------|
| 1. | Санузел | 4,18 м² |
| 2. | Жилая комната | 14,20 м² |
| 3. | Кухня | 17,58 м² |
| 4. | Коридор | 4,20 м² |
| 5. | Балкон | 2,07 м² |