



Один из крупнейших и надежных федеральных девелоперов страны. Строим для людей с 1987 года.

8 регионов
России

География
присутствия проектов

38 проектов

В стадии проектирования
и строительства

59 городов
России

Партнерская
сеть продаж

380 тысяч
человек

Проживает
в домах компании



Санкт-Петербург

8 (800) 511-54-71 (звонок по РФ бесплатный)

spb-office@etalongroup.com

Региональные представительства

region@etalongroup.com

ЭТАЛОН

Предложение актуально на 23.04.2026, 2:48

Монография

Монография — жилой комплекс комфорт-класса в Пушкинском районе, поселок Шушары, вблизи исторических пригородов Петербурга.



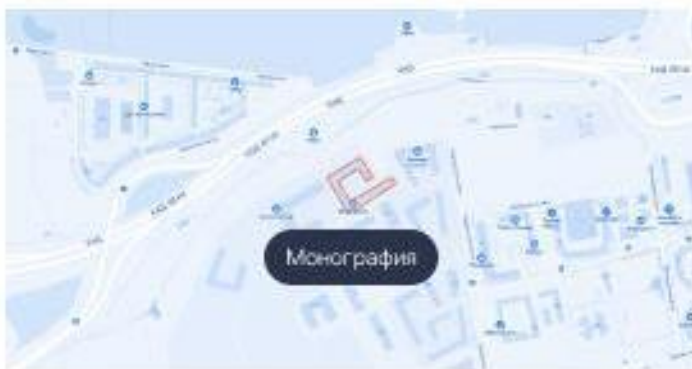
WWW



360°

Школа, детские сады, поликлиника в шаговой доступности

- 747 квартир от студий до трехкомнатных
- 4-5 квартир на этаже
- Панорамное остекление балконов и лоджий
- Просторные кухни-гостиные
- Колясочные в каждой парадной
- Подземный паркинг



Расположение

- 🚗 5 минут до ж/д станции Шушары
- 🚗 10 минут до г. Пушкин и КАД
- 🚗 15 минут на автомобиле до ст. м. «Купчино»

Санкт-Петербург
8 (800) 511-54-71 (звонок по РФ бесплатный)
spb-office@etalongroup.com
Региональные представительства
region@etalongroup.com

ЭТАЛОН

Предложение актуально на 23.04.2026, 2:48

Монография

Монография — жилой комплекс комфорт-класса в Пушкинском районе, поселок Шушары, вблизи исторических пригородов Петербурга.



WWW



360°

Однокомнатная IDN 120 / № 120

Дом сдан

Общая площадь
39,70 м²

Этаж
7

Корпус
Монография

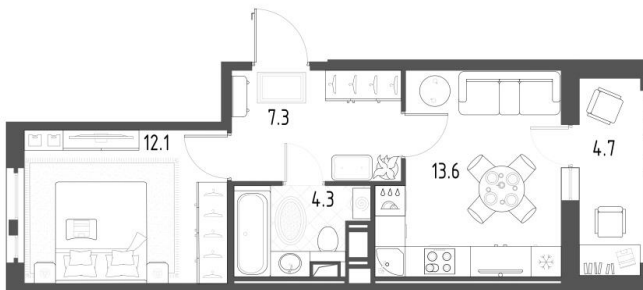
Цена при 100% оплате
8 777 750 Р

Кухня
13,60 м²

Отделка
Без отделки

Секция
Парадная 3

Цена по прайсу
13 715 211 Р



Санкт-Петербург

8 (800) 511-54-71 (звонок по РФ бесплатный)

spb-office@etalongroup.com

Региональные представительства

region@etalongroup.com

ЭТАЛОН

Предложение актуально на 23.04.2026, 2:48

Монография

Монография — жилой комплекс комфорт-класса в Пушкинском районе, поселок Шушары, вблизи исторических пригородов Петербурга.

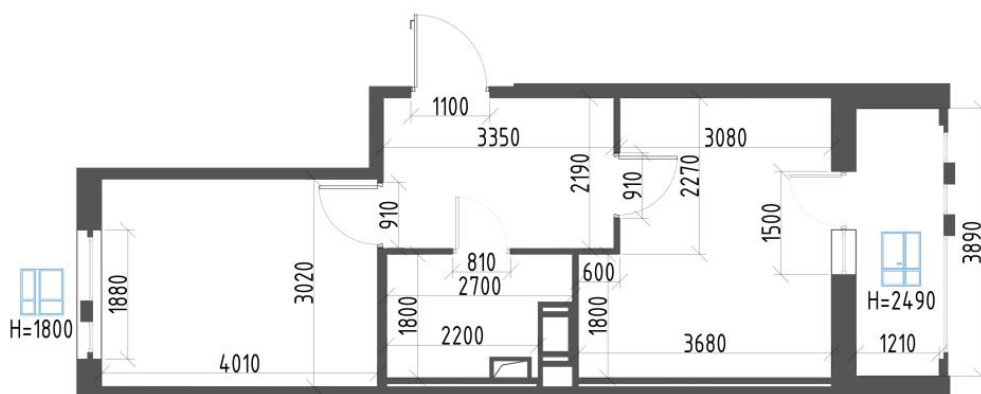


WWW



360°

- Европейский формат планировки – квартира с 2-сторонним обзором, просторной кухней-гостиной с остеклённой лоджией и приватной спальней.
- Просторный входной холл с предусмотренным местом для вместительной гардеробной и мебели прихожей. Входная зона не является проходной.
- Кухня-гостиная, пространство которой можно разделить на зону готовки, обеденную и гостиную части.
- Дополнительным преимуществом кухни-гостиной является остеклённая лоджия, на которой можно обустроить дополнительное место отдыха, работы или хранения.
- Приватная спальня обособлена, а её конфигурация предусматривает удобное зонирование, размещение необходимой мебели.
- Окно спальни выходит в тихий благоустроенный двор, что обеспечит приватность и тишину, когда это необходимо.
- Совмещённый санузел позволит разместить полноценную ванну, необходимую сантехнику и стиральную машину.



Санкт-Петербург

8 (800) 511-54-71 (звонок по РФ бесплатный)

spb-office@etalongroup.com

Региональные представительства

region@etalongroup.com

ЭТАЛОН

Предложение актуально на 23.04.2026, 2:48