



Один из крупнейших и надежных федеральных девелоперов страны. Строим для людей с 1987 года.

8 регионов
России

География
присутствия проектов

38 проектов

В стадии проектирования
и строительства

59 городов
России

Партнерская
сеть продаж

380 тысяч
человек

Проживает
в домах компании



Санкт-Петербург

8 (800) 511-54-71 (звонок по РФ бесплатный)

spb-office@etalongroup.com

Региональные представительства

region@etalongroup.com

ЭТАЛОН

Предложение актуально на 17.05.2026, 12:09

Монография

Монография — жилой комплекс комфорт-класса в Пушкинском районе, поселок Шушары, вблизи исторических пригородов Петербурга.



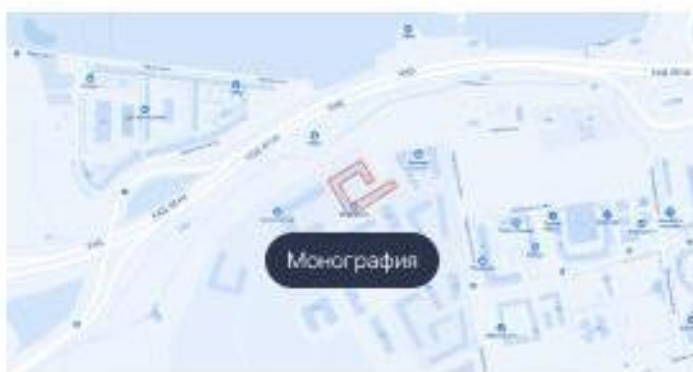
WWW



360°

Школа, детские сады, поликлиника в шаговой доступности

- 747 квартир от студий до трехкомнатных
- 4-5 квартир на этаже
- Панорамное остекление балконов и лоджий
- Просторные кухни-гостиные
- Колясочные в каждой парадной
- Подземный паркинг



Расположение

- 🚗 5 минут до ж/д станции Шушары
- 🚗 10 минут до г. Пушкин и КАД
- 🚗 15 минут на автомобиле до ст. м. «Купчино»

Санкт-Петербург
8 (800) 511-54-71 (звонок по РФ бесплатный)
spb-office@etalongroup.com
Региональные представительства
region@etalongroup.com

ЭТАЛОН

Предложение актуально на 17.05.2026, 12:09

Монография

Монография — жилой комплекс комфорт-класса в Пушкинском районе, поселок Шушары, вблизи исторических пригородов Петербурга.



WWW



360°

Трехкомнатная IDN 138 / № 138

Дом сдан

Общая площадь
89,10 м²

Этаж
11

Корпус
Монография

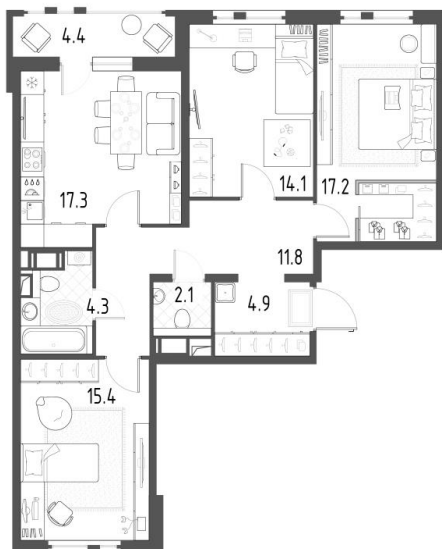
Цена при 100% оплате
17 945 810 Р

Кухня
17,30 м²

Отделка
Без отделки

Секция
Парадная 3

Цена по прайсу
23 306 211 Р



Санкт-Петербург

8 (800) 511-54-71 (звонок по РФ бесплатный)

spb-office@etalongroup.com

Региональные представительства

region@etalongroup.com

ЭТАЛОН

Предложение актуально на 17.05.2026, 12:09

Монография

Монография — жилой комплекс комфорт-класса в Пушкинском районе, поселок Шушары, вблизи исторических пригородов Петербурга.

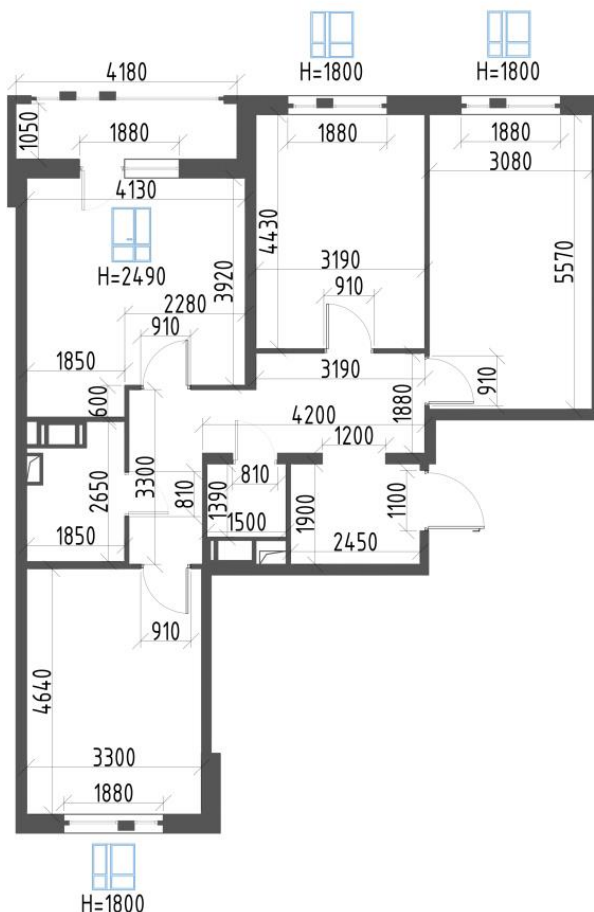


WWW



360°

- Планировка просторной 3-комнатной квартиры на две стороны света, с большой кухней-гостиной с остеклённой лоджией и тремя спальнями отлично подойдёт для семьи с детьми.
- Входной холл с местом для размещения мебели прихожей. Преимуществом является возможность дополнительно установить дверь для входа в жилую часть квартиры, отделить шумную входную зону.
- Три просторные жилые комнаты – спальни, правильная конфигурация которых позволит разместить мебель с учётом потребностей каждого члена семьи.
- Одна из спален обособлена, окно выходит в тихий благоустроенный двор, что обеспечит приватность и тишину, когда это необходимо.
- Кухня-гостиная – центр притяжения квартиры – место для времяпровождения всей семьи и гостей. Пространство можно удобно разделить на зону готовки, обеденную и гостиную части.
- Ещё одним преимуществом кухни является остеклённая лоджия, на которой можно обустроить дополнительное место отдыха, работы или хранения.
- В квартире два санузла, один из которых совмещён с ванной. Площадь санузлов позволит разместить необходимую сантехнику, полноценную ванну, стиральную машину.



Санкт-Петербург

8 (800) 511-54-71 (звонок по РФ бесплатный)

spb-office@etalongroup.com

Региональные представительства

region@etalongroup.com

ЭТАЛОН

Предложение актуально на 17.05.2026, 12:09